

تم تحميل وعرض المادة من :

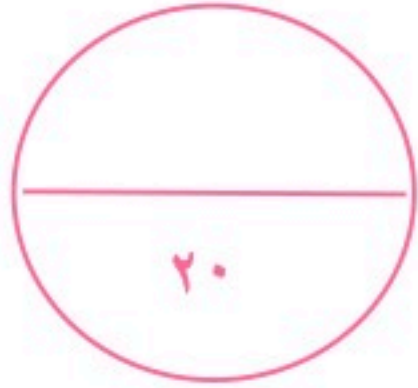


موقع واجباتك
www.wajibati.net



حمل التطبيق من هنا



		
	المدرسة الابتدائية	

((اختبار علوم الفترة الثانية للصف الثالث الابتدائي - الفترة الدراسية الثانية ١٤٤٧))

الاسم :	الفصل :
---------------	---------------

السؤال الأول *اختر/ي الإجابة الصحيحة: (٦ درجات)

١- أي شيء له حجم وكتله		
العنصر	الذرة	المادة
٢- مزج الماء والملح معاً يُنتج		
محلول	مخلوط	مادة
٣- لها حجم ثابت وشكل ثابت		
المادة الغازية	المادة الصلبة	المادة السائلة
٤- تصنع أسلاك التوصيل الكهربائي من النحاس لأنه		
رخيص الثمن	جيد التوصيل	متوفر بكثرة
٥- تغير ينتج عنه مواد جديدة تختلف في خواصها عن المواد الأصلية		
التغير الفيزيائي	التغير الكيميائي	المخلوط
٦- أي مما يلي وحدة قياس حجم السائل		
الليتر	المتر	السنتيمتر

السؤال الثاني : *صل/ي كل كلمة بما تقاس به: (٤ درجات)

الكتلة
الحرارة
الحجم
الطول





السؤال الثالث: *أكمل/ي الجمل بالكلمات المناسبة:

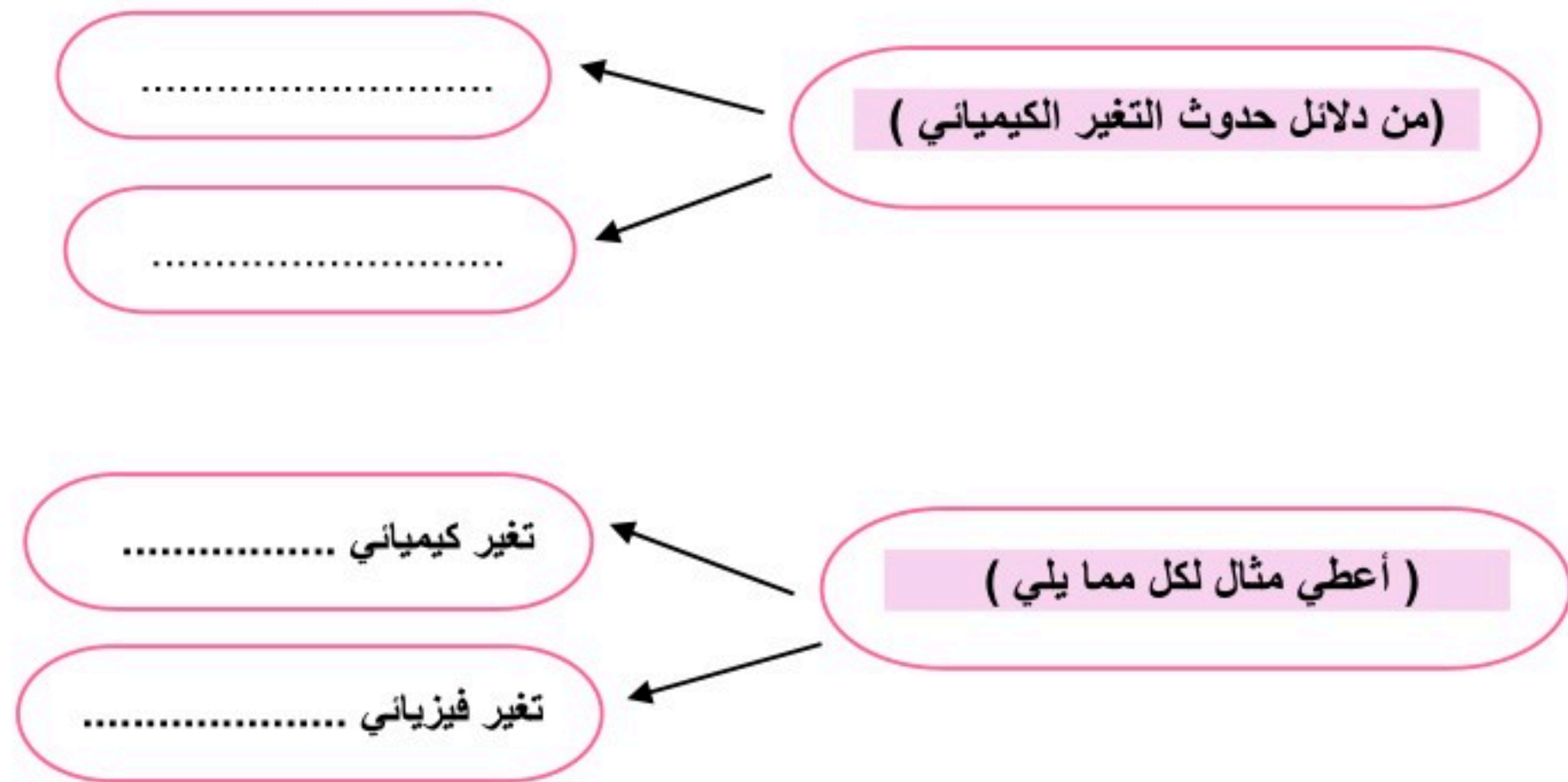
(٦ درجات)

المادة الغازية	مخلوطاً	تغير كيميائي	المحلول	العناصر	تغير فيزيائي
-١	نوع من أنواع المخاليط تمتزج فيه المواد مزجاً تاماً .			
-٢	تتكون جميع المواد من وحدات بنائية تسمى			
-٣	ليس لها حجم ثابت ولا شكل ثابت			
-٤	مزج الرمل والطين ونشاره الخشب معاً ينتج			
-٥	تمزيق قطعه من الورق يعتبر			
-٦	التغير الذي ينتج عنه مواد جديدة هو			



السؤال الرابع: *أكمل/ي ما يلي :

(٤ درجات)



* صغيرتي

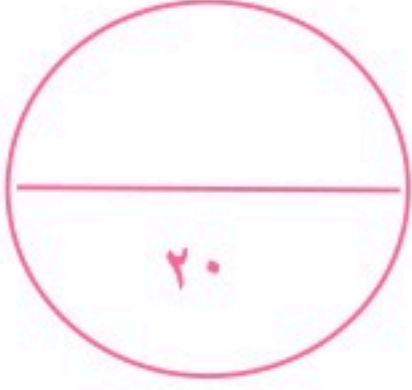
ثقي بنفسك فاتي مميزة ،،



معلمتك / وداد الحربي .

موقع واجباتي





نموذج الإجابة



((اختبار علوم الفترة الثانية للصف الثالث الابتدائي - الفترة الدراسية الثانية ١٤٤٧))



الفصل:

الاسم: ((نموذج إجابة))

(٦ درجات)

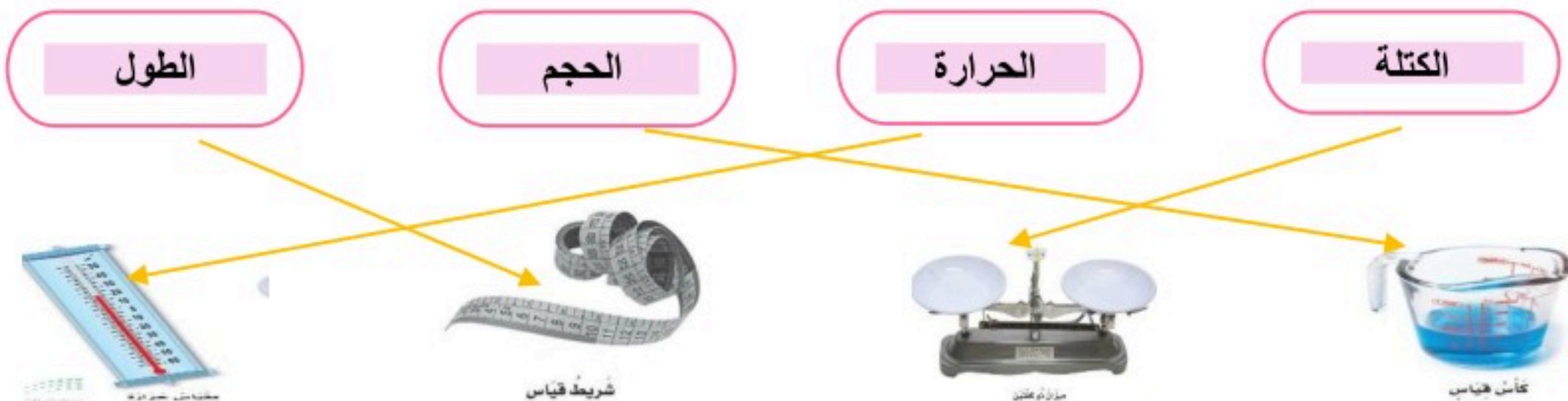
السؤال الأول *اختر/ي الإجابة الصحيحة:



١- أي شيء له حجم وكتله		
العنصر	الذرة	المادة
٢- مزج الماء والملح معاً يُنتج		
محلول	مخلوط	مادة
٣- لها حجم ثابت وشكل ثابت		
المادة الغازية	المادة الصلبة	المادة السائلة
٤- تصنع أسلاك التوصيل الكهربائي من النحاس لأنه		
رخيص الثمن	جيد التوصيل	متوفر بكثرة
٥- تغير ينتج عنه مواد جديدة تختلف في خواصها عن المواد الأصلية		
التغير الفيزيائي	التغير الكيميائي	المخلوط
٦- أي مما يلي وحدة قياس حجم السائل		
الليتر	المتر	السنتيمتر

(٤ درجات)

السؤال الثاني: *صل/ي كل كلمة بما تقاس به:





السؤال الثالث: *أكمل/ي الجمل بالكلمات المناسبة:

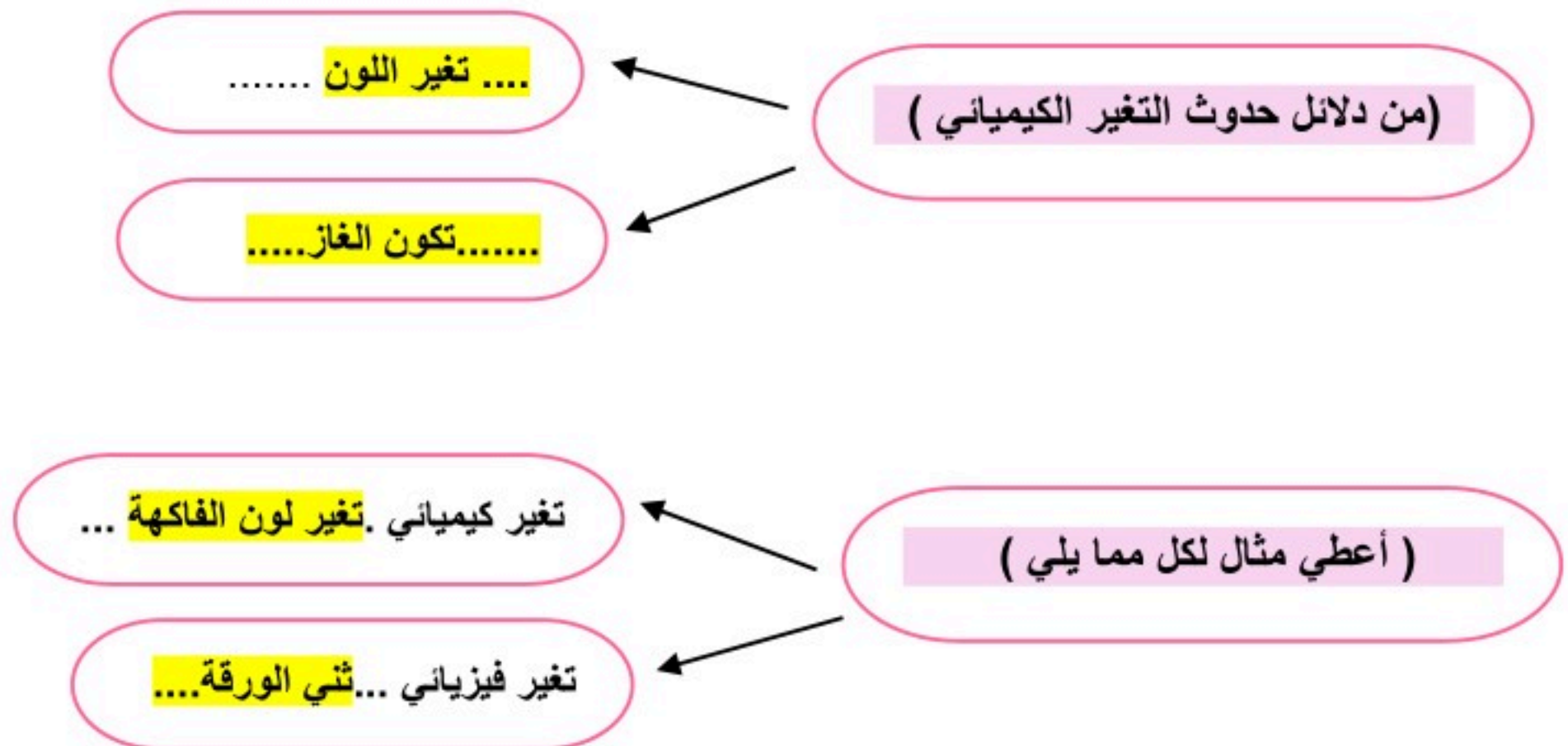
(٦ درجات)

المادة الغازية	مخلوطاً	تغير كيميائي	المحلول	العناصر	تغير فيزيائي
-١	المحلول نوع من أنواع المخاليط تمتزج فيه المواد مزجاً تاماً .		
-٢				تتكون جميع المواد من وحدات بنائية تسمى العناصر	
-٣			المادة الغازية	ليس لها حجم ثابت ولا شكل ثابت
-٤				مزج الرمل والطين ونشاره الخشب معاً ينتج	مخلوطاً
-٥				تمزيق قطعه من الورق يعتبر	تغير فيزيائي
-٦				التغير الذي ينتج عنه مواد جديدة هو	تغير كيميائي



السؤال الرابع: *أكمل/ي ما يلي :

(٤ درجات)



* صغيرتي

ثقي بنفسك فاتي مميزة ،،



معلمتك / و داد الحربي .

العلوم	المادة:	بسم الله الرحمن الرحيم	مدرسة:
اختبار الفترة الفصل الثاني	الاختبار:		
ثالث ابتدائي	الصف:		
٤٥	الزمن:		
الثانية	الفترة:		

اسم الطالب	درجة الطالب	٢٠
------------	-------------	----

السؤال الأول: اختر الإجابة الصحيحة:

٧ درجات	١- المادة التي ليس لها شكل ثابت ولا حجم ثابت وتنتشر في المكان هي:		
	(أ) المادة الصلبة	(ب) المادة السائلة	(ج) المادة الغازية
	(د) الجليد		
	٢- أي من المواد التالية يعتبر مثلاً على الحالة الغازية كما ورد في الدرس؟		
	(أ) الهيليوم داخل البالون	(ب) هيكل الدراجة	(ج) الزيت
	(د) الماء		
	٣- لماذا يُستخدم الألومنيوم والنحاس في صناعة أواني الطهي؟		
	(أ) لأنها مواد عازلة للحرارة	(ب) لأنها مواد موصلة جيدة للحرارة	(ج) لأنها مواد شفافة
	(د) لأنها مواد تطفو فوق الماء		
	٤- أي المواد التالية تنجذب إلى المغناطيس؟		
	(أ) الخشب	(ب) البلاستيك	(ج) الحديد
	(د) الورق		
	٥- أي من التغيرات التالية يُعتبر تغييراً كيميائياً غير مفيد؟		
	(أ) طبخ الطعام	(ب) عملية البناء الضوئي في النبات	(ج) صدأ الحديد
	(د) نضح الفاكهة		
	٦- أي من العوامل التالية يساعد على سرعة ذوبان المواد الصلبة في السوائل؟		
	(أ) تبريد السائل	(ب) ترك السائل ساكناً	(ج) تحريك السائل
	(د) استخدام قطع كبيرة جداً		
	٧- أي من الخيارات التالية يصف خصائص المادة الصلبة بشكل صحيح؟		
	(أ) لها حجم ثابت وشكل غير ثابت	(ب) لها حجم ثابت وشكل ثابت	(ج) ليس لها حجم ثابت ولا شكل ثابت
	(د) تأخذ شكل الإناء الذي توضع فيه		

السؤال الثاني: ضع علامة (صح) أو (خطأ):

٥ درجات	#	
الإجابة	العبرة	
()	يمكن فصل الملح عن الماء باستخدام طريقة التبخير.	١
()	جميع التغيرات الكيميائية مفيدة للإنسان ولا يوجد منها أي ضرر.	٢
()	الهواء الجوي هو خليط من غازات تتكون من جسيمات.	٣
()	العناصر هي وحدات البناء الأساسية للمادة.	٤
()	في مخلوط سلطة الخضار، تحتفظ كل مادة بخصائصها الأصلية.	٥

السؤال الثالث: صل بين العمود (أ) والعمود (ب)	
(ب)	(أ)
..... مادتان أو أكثر تختلطان مع بقاء خواص كل مادة	١. التغير الفيزيائي
..... تغير في المظهر والشكل فقط دون تغيير نوع المادة	٢. المخلوط
..... مخلوط تمتزج فيه المواد تماماً	٣. المحلول
..... كمية المادة المذابة في المحلول	٤. التركيز
..... طريقة لفصل المواد الصلبة الذائبة في السائل	٥. التبخير

السؤال الرابع: أكمل الفراغات التالية:	
١	صدأ الحديد وفساد الأطعمة هي أمثلة على تغيرات كيميائية غير ____.
٢	الخاصية التي تصف كمية المادة المذابة في مادة مذيية تسمى ____.
٣	المخلوط الذي يتكون من مزج مادتين أو أكثر بحيث تمتزج فيه المواد امتزاجاً تاماً يسمى ____.

موقع واجباتي 

نموذج الإجابة

العلوم	المادة:	
اختبار الفترة الفصل الثاني	الاختبار:	
ثالث ابتدائي	الصف:	
٤٥	الزمن:	
الثانية	الفترة:	
	طالب	
٢٠		

السؤال الأول: اختر الإجابة الصحيحة:

٧ درجات			
١- المادة التي ليس لها شكل ثابت ولا حجم ثابت وتنتشر في المكان هي:			
(أ) المادة الصلبة	(ب) المادة السائلة	(ج) المادة الغازية	(د) الجليد
٢- أي من المواد التالية يعتبر مثلاً على الحالة الغازية كما ورد في الدرس؟			
(أ) الهيليوم داخل البالون	(ب) هيكل الدراجة	(ج) الزيت	(د) الماء
٣- لماذا يُستخدم الألومنيوم والنحاس في صناعة أواني الطهي؟			
(أ) لأنها مواد عازلة للحرارة	(ب) لأنها مواد موصلة جيدة للحرارة	(ج) لأنها مواد شفافة	(د) لأنها مواد تطفو فوق الماء
٤- أي المواد التالية تنجذب إلى المغناطيس؟			
(أ) الخشب	(ب) البلاستيك	(ج) الحديد	(د) الورق
٥- أي من التغيرات التالية يُعتبر تغييراً كيميائياً غير مفيد؟			
(أ) طبخ الطعام	(ب) عملية البناء الضوئي في النبات	(ج) صدأ الحديد	(د) نضج الفاكهة
٦- أي من العوامل التالية يساعد على سرعة ذوبان المواد الصلبة في السوائل؟			
(أ) تبريد السائل	(ب) ترك السائل ساكناً	(ج) تحريك السائل	(د) استخدام قطع كبيرة جداً
٧- أي من الخيارات التالية يصف خصائص المادة الصلبة بشكل صحيح؟			
(أ) لها حجم ثابت وشكل غير ثابت	(ب) لها حجم ثابت وشكل ثابت	(ج) ليس لها حجم ثابت ولا شكل ثابت	(د) تأخذ شكل الإناء الذي توضع فيه

السؤال الثاني: ضع علامة (صح) أو (خطأ):

٥ درجات		
#	العبرة	الإجابة
١	يمكن فصل الملح عن الماء باستخدام طريقة التبخير.	(✓)
٢	جميع التغيرات الكيميائية مفيدة للإنسان ولا يوجد منها أي ضرر.	(✗)
٣	الهواء الجوي هو خليط من غازات تتكون من جسيمات.	(✓)
٤	العناصر هي وحدات البناء الأساسية للمادة.	(✓)
٥	في مخلوط سلطة الخضار، تحتفظ كل مادة بخصائصها الأصلية.	(✓)

موقع واجباتي



السؤال الثالث: صل بين العمود (أ) والعمود (ب)		
(ب)	(أ)	
كمية المادة المذابة في المحلول	١. التغير الفيزيائي
طريقة لفصل المواد الصلبة الذائبة في السائل	٢. المخلوط
مخلوط تمتزج فيه المواد تماماً	٣. المحلول
مادتان أو أكثر تختلطان مع بقاء خواص كل مادة	٤. التركيز
تغير في المظهر والشكل فقط دون تغيير نوع المادة	٥. التبخير
الإجابة: 1-هـ، 2-د، 3-ج، 4-أ، 5-ب		

السؤال الرابع: أكمل الفراغات التالية:	
١	صدأ الحديد وفساد الأطعمة هي أمثلة على تغيرات كيميائية غير ____ . الإجابة: مفيدة
٢	الخاصية التي تصف كمية المادة المذابة في مادة مذيية تسمى ____ . الإجابة: التركيز
٣	المخلوط الذي يتكون من مزج مادتين أو أكثر بحيث تمتزج فيه المواد امتزاجاً تاماً يسمى ____ . الإجابة: المحلول

موقع واجباتي 

المادة:	العلوم	بسم الله الرحمن الرحيم	المملكة العربية السعودية
الاختبار:	اختبار قصير		
الصف:	الثالث		
الزمن:	١٥ دقيقة		
الفترة:	الثاني ١٤٤٧		

١٠

اسم الطالب/ة: الفصل:

*السؤال الأول: اختار/ي الإجابة الصحيحة: (٥ درجات)

١	ما المقصود بالتغير الذي يحدث في مظهر الجسم وشكله ولا يغير نوع المادة؟
	(أ) التغير الكيميائي (ب) التغير الفيزيائي (ج) الاحتراق (د) الصدا
٢	أي مما يلي يُعد مثلاً على المخلوط؟
	(أ) الماء النقي (ب) سلطة الفواكه (ج) عنصر الذهب (د) غاز الأكسجين
٣	الأداة المناسبة لفصل مشابك الورق الحديدية عن قطع البلاستيك هي:
	(أ) المصفاة (ب) المغناطيس (ج) التبخير (د) الترشيح
٤	أي من التغيرات التالية يُعتبر تغيراً كيميائياً غير مفيد؟
	(أ) طبخ الطعام (ب) عملية البناء الضوئي في النبات (ج) صدأ الحديد (د) نضج الفاكهة
٥	ماذا يحدث لثمرة الموز عندما تنضج كيميائياً؟
	(أ) يصبح لونها أخضر وقاسياً (ب) يتغير لونها ويصبح طعمها حلواً وليناً (ج) تحافظ على نفس الطعم واللون (د) تتحول إلى سائل شفاف

*ضع/ي علامة (صح) أو علامة (خطأ) أمام العبارات التالية: (٥ درجات)

#	العبرة	الإجابة
١	في مخلوط سلطة الخضار، تحتفظ كل مادة بخصائصها الأصلية.	()
٢	يمكن فصل الملح عن الماء باستخدام طريقة التبخير.	()
٣	يُعد انطلاق الضوء والحرارة عند إشعال الخشب دليلاً على حدوث تغير كيميائي.	()
٤	تغير لون قطعة التفاح بعد قطعها وتركها في الهواء هو تغير فيزيائي فقط.	()
٥	التغير الكيميائي ينتج عنه مواد جديدة تختلف في خواصها عن المواد الأصلية.	()

((اعداد المعلمة // ووداد المحريري))

موقع واجباتي



اختبار الفترة الثانية في مادة العلوم للصف الثالث الابتدائي

الدرجة

—
٥

أولاً

اختر الإجابة الصحيحة من بين الإجابات المعطاة في كل مما يلي:

١	الأداة التي نستعملها لقياس حجم سائل هي:
أ	الميزان ذو الكفتين
ب	مقياس الحرارة
ج	المخبار المدرج
د	شريط القياس
٢	يعد أفضل وصف للمادة أنها كل شيء:
أ	له كتلة وحجم
ب	صلب
ج	يمكن رؤيته
د	يوجد في الهواء
٣	كيف تكون الجسيمات في الغاز؟
أ	متقاربة ومتراصة جداً
ب	متباعدة جداً وتتحرك بحرية
ج	تنزلق الواحدة على الأخرى
د	غير متباعدة وتتحرك
٤	ما الحالة التي يكون عليها الهيليوم داخل البالون؟
أ	غاز
ب	سائل
ج	بخار
د	صلب
٥	التغير الذي يحدث عند بناء نموذج لبית من الرمل هو تغير:
أ	في المحلول
ب	فيزيائي
ج	كيميائي
د	في درجة الحرارة

الدرجة

—
٥

ثانياً

ضع علامة صح أمام العبارة الصحيحة وعلامة خطأ أمام العبارة غير الصحيحة في كل مما يلي

١	الأجسام التي لها أحجام متساوية تكون كتلتها متساوية دائماً
٢	الجاذبية من حالات المادة.
٣	الميزان ذو الكفتين أداة تستعمل لقياس الكتلة.
٤	المغناطيس يجذب المواد المصنوعة من الخشب
٥	المادة الصلبة لها شكل ثابت وحجم ثابت
٦	الغاز مادة ليس لها شكل وحجم ثابتان
٧	تتكون جميع المواد من عناصر
٨	تمزيق الورق يمثل تغيراً كيميائياً.
٩	يعد عصير التفاح محلولاً.
١٠	الماء والحليب والعصير أمثلة على المواد السائلة.

ثالثًا

استخدم الكلمات أدناه لإكمال العبارات التالية

الدرجة

٥

الحجم	التبخر	العنصر	المحلول	المادة
١	.أي شيء له حجم وكتلة			
٢	.وحدة بناء المادة			
٣	.يحدد الحيز الذي يحتله جسم ما			
٤	.مخلوط تتوزع فيه المواد بانتظام			
٥	.تغير فيزيائي يحدث عند تسخين المادة وتحولها إلى غاز			

رابعًا

اذكر السبب العلمي لكل مما يلي

الدرجة

٢

١	تُصنع أسلاك التوصيل الكهربائي من النحاس
٢	يطفو طوق الإنقاذ فوق سطح الماء

خامسًا

اكتب المصطلح العلمي المناسب لكل مما يلي

الدرجة

٣

١	مقدار ما في الجسم من مادة.
٢	مزيج من مادتين أو أكثر.
٣	تغير تنتج عنه مواد جديدة.

موقع واجباتي 

نموذج الإجابة

اختبار الفترة الثانية مادة العلوم لصف الثالث الابتدائي الفصل الدراسي الثاني

الدرجة

—
٥

أولاً

اختر الإجابة الصحيحة من بين الإجابات المعطاة في كل مما يلي:

١	الأداة التي نستعملها لقياس حجم سائل هي:
أ	الميزان ذو الكفتين
ب	مقياس الحرارة
ج	المخبار المدرج
د	شريط القياس
٢	يعد أفضل وصف للمادة أنها كل شيء:
أ	له كتلة وحجم
ب	صلب
ج	يمكن رؤيته
د	يوجد في الهواء
٣	كيف تكون الجسيمات في الغاز؟
أ	متقاربة ومتراصة جداً
ب	متباعدة جداً وتتحرك بحرية
ج	تنزلق الواحدة على الأخرى
د	غير متباعدة وتتحرك
٤	ما الحالة التي يكون عليها الهيليوم داخل البالون؟
أ	غاز
ب	سائل
ج	بخار
د	صلب
٥	التغير الذي يحدث عند بناء نموذج لبית من الرمل هو تغير:
أ	في المحلول
ب	فيزيائي
ج	كيميائي
د	في درجة الحرارة

الدرجة

—
٥

ثانياً

ضع علامة صح أمام العبارة الصحيحة وعلامة خطأ أمام العبارة غير الصحيحة في كل مما يلي

١	الأجسام التي لها أحجام متساوية تكون كتلتها متساوية دائماً	×
٢	الجاذبية من حالات المادة.	×
٣	الميزان ذو الكفتين أداة تستعمل لقياس الكتلة.	✓
٤	المغناطيس يجذب المواد المصنوعة من الخشب	×
٥	المادة الصلبة لها شكل ثابت وحجم ثابت	✓
٦	الغاز مادة ليس لها شكل وحجم ثابتان	✓
٧	تتكون جميع المواد من عناصر	✓
٨	تمزيق الورق يمثل تغيراً كيميائياً.	×
٩	يعد عصير التفاح محلولاً.	✓
١٠	الماء والحليب والعصير أمثلة على المواد السائلة.	✓

موقع واجباتي



ثالثًا

استخدم الكلمات أدناه لإكمال العبارات التالية

الدرجة

٥

الحجم	التبخر	العنصر	المحلول	المادة
١				أي شيء له حجم وكتلة... المادة
٢				وحدة بناء المادة... العنصر
٣				يحدد... الحجم الحيز الذي يحتله جسم ما
٤				مخلوط تتوزع فيه المواد بانتظام... المحلول
٥				تغير فيزيائي يحدث عند تسخين المادة وتحولها إلى غاز... التبخر

رابعًا

اذكر السبب العلمي لكل مما يلي

الدرجة

٢

١	تُصنع أسلاك التوصيل الكهربائي من النحاس
	جيد التوصيل.
٢	يطفو طوق الإنقاذ فوق سطح الماء
	لان كتلته صغيرة وحجمه كبير.

خامسًا

اكتب المصطلح العلمي المناسب لكل مما يلي

الدرجة

٣

١	مقدار ما في الجسم من مادة.	الكتلة
٢	مزيج من مادتين أو أكثر.	المخلوط
٣	تغير تنتج عنه مواد جديدة.	التغير الكيميائي

انتهت الأسئلة

موقع واجباتك





مدرسة
اليوم:
التاريخ: ١٤٤٧ / /

اختبار الفترة الثانية الفصل الدراسي الثاني مادة العلوم للصف الثالث ابتدائي للعام الدراسي ١٤٤٧ هـ

اسم الطالبة: الصف:

السؤال الأول: اختار الإجابة الصحيحة



١- يقاس حجم السائل باستخدام:					
أ	الميزان ذو الكفتين	ب	المخبار المدرج	ج	مقياس الحرارة
د	المتري				
٢- وحدة قياس الطول هي:					
أ	جرام	ب	متر	ج	لتر
د	كيلوجرام				
٣- تتكون جميع المواد من وحدات بنائية تسمى:					
أ	الحديد	ب	العناصر	ج	السوائل
د	الورق				
٤- المادة التي تنتشر لتماماً الوعاء الذي توضع فيه:					
أ	المادة الصلبة	ب	المادة السائلة	ج	المادة الغازية
د	النحاس				
٥- تصنع اسلاك التوصيل الكهربائي من النحاس لأنه:					
أ	رخيص الثمن	ب	متوفر بكثرة	ج	جيد للتوصيل
د	غير موصل				

السؤال الثاني: اضع علامة ✓ او ✗ امام العبارات التالية



١- المادة الصلبة لها حجم وشكل ثابت.	<input type="radio"/>
٢- صدأ الحديد مثال على التغير الفيزيائي.	<input type="radio"/>
٣- مزج الماء والملح معا ينتج محلولاً.	<input type="radio"/>
٤- لفصل مخلوط الدقيق والأرز نستخدم التبخر.	<input type="radio"/>
٥- من دلائل حدوث التغير الكيميائي الضوء والحرارة وتكون الغاز.	<input type="radio"/>

السؤال الثالث: اضع المصطلحات التالية في مكانها المناسب



المخلوط

السائل

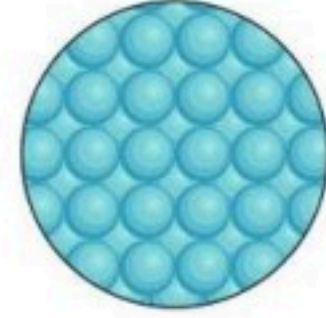
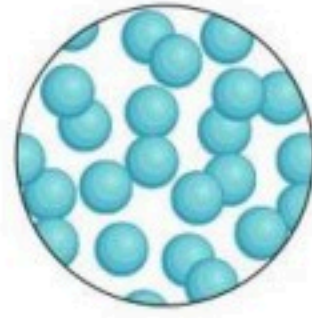
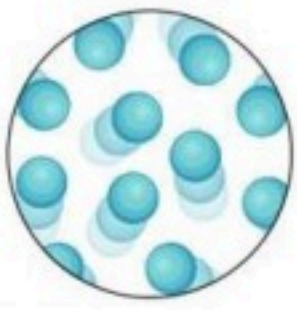
التغير الكيميائي

المادة

التغير الفيزيائي

أي شي له حجم وكتلة.	١-
تغير ينتج عنه مادة جديدة.	٢-
مادة لها حجم ثابت وشكل غير ثابت.	٣-
خليط من مادتين مختلفتين او اكثر مع احتفاظ كل مادة بخواصها.	٤-
تغير يحدث في شكل المادة دون ان ينتج مادة جديدة.	٥-

السؤال الرابع: أكمل الفراغات التالية بما يناسبها



تمثل جزيئات حالة المادة.....

تمثل جزيئات حالة المادة.....

تمثل جزيئات حالة المادة.....

مثل

مثل

مثل



حرق الخشب



تعفن الفاكهة



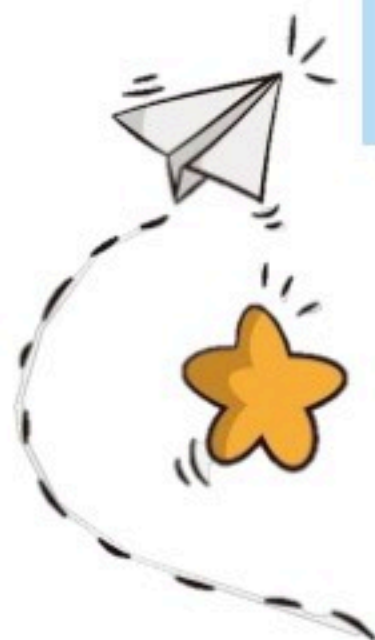
انصهار البوظة



تقطيع الورق

التغيرات الفيزيائية	التغيرات الكيميائية
.....
.....

”ليس العلم ما حُفِظَ،
إنما العلم ما نَفَعَ“



انتهت الاسئلة
دعواتي لكن بالتوفيق والنجاح
العلمة: أمل الزهراني

موقع واجباتك



اختبار الفترة الثانية الفصل الدراسي الثاني مادة العلوم للصف الثالث ابتدائي للعام الدراسي ١٤٤٧ هـ

اسم الطالبة: الصف:

السؤال الأول: اختار الإجابة الصحيحة



١- يقاس حجم السائل باستخدام:							
أ	الميزان ذو الكفتين	ب	المخبار المدرج	ج	مقياس الحرارة	د	المتر
٢- وحدة قياس الطول هي:							
أ	جرام	ب	متر	ج	لتر	د	كيلوجرام
٣- تتكون جميع المواد من وحدات بنائية تسمى:							
أ	الحديد	ب	العناصر	ج	السوائل	د	الورق
٤- المادة التي تنتشر لتماماً الوعاء الذي توضع فيه:							
أ	المادة الصلبة	ب	المادة السائلة	ج	المادة الغازية	د	النحاس
٥- تصنع اسلاك التوصيل الكهربائي من النحاس لأنه:							
أ	رخيص الثمن	ب	متوفر بكثرة	ج	جيد للتوصيل	د	غير موصل

السؤال الثاني: اضع علامة ✓ او ✗ امام العبارات التالية



١- المادة الصلبة لها حجم وشكل ثابت.	✓
٢- صدأ الحديد مثال على التغير الفيزيائي.	✗
٣- مزج الماء والملح معا ينتج محلولاً.	✓
٤- لفصل مخلوط الدقيق والأرز نستخدم التبخر.	✗
٥- من دلائل حدوث التغير الكيميائي الضوء والحرارة وتكون الغاز.	✓



السؤال الثالث: اضع المصطلحات التالية في مكانها المناسب



المخلوط

السائل

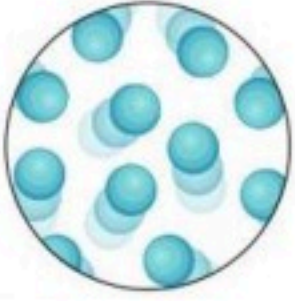
التغير الكيميائي

المادة

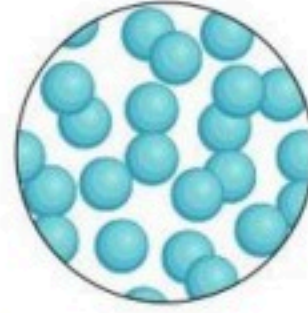
التغير الفيزيائي

أي شي له حجم وكتلة.	١- المادة
تغير ينتج عنه مادة جديدة.	٢- التغير الكيميائي
مادة لها حجم ثابت وشكل غير ثابت.	٣- السائل
خليط من مادتين مختلفتين او اكثر مع احتفاظ كل مادة بخواصها.	٤- المخلوط
تغير يحدث في شكل المادة دون ان ينتج مادة جديدة.	٥- التغير الفيزيائي

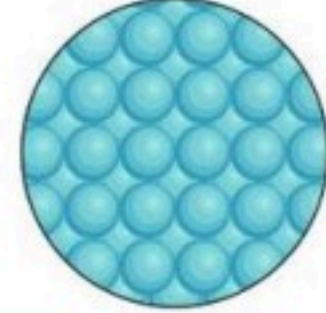
السؤال الرابع: أكمل الفراغات التالية بما يناسبها



تمثل جزيئات حالة المادة الغازية
مثل الهواء



تمثل جزيئات حالة المادة السائلة
مثل الماء



تمثل جزيئات حالة المادة الصلبة
مثل الكتاب



حرق الخشب



تعفن الفاكهة



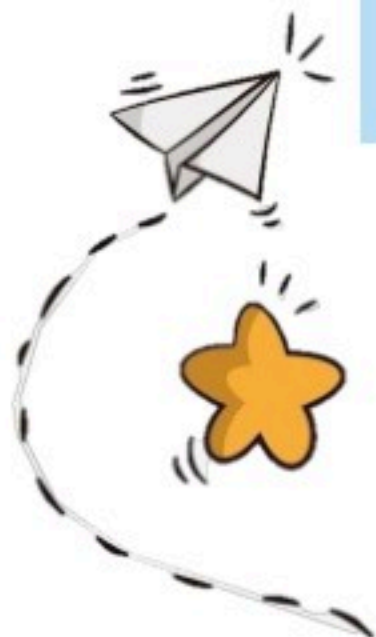
انصهار البوظة



تقطيع الورق

التغيرات الفيزيائية	التغيرات الكيميائية
تقطيع الورقة انصهار البوظة	تعفن الفاكهة حرق الخشب

”ليس العلم ما حُفِظَ،
إنما العلم ما نَفَعَ“



انتهت الاسئلة
دعواتي لكن بالتوفيق والنجاح
العلمة: أمل الزهراني

موقع واجباتي



المادة:	العلوم
الصف:	الثالث الابتدائي
التاريخ:	١٤٤٧ / / هـ
الزمن:	ساعة
اليوم:

.....	اختبار الفترة الثانية لمادة العلوم للصف الثالث الابتدائي الفترة الدراسية الثانية (١٤٤٧ هـ)
٢٠	اسم الطالب/ة :

* السؤال الأول:-

(أ) أختار/ي خانة الإجابة الصحيحة:

١٠

١	الحيز الذي يشغله الجسم.....	أ	الحجم	ب	الكتلة	ج	المادة	د	الوزن
٢	أي المواد تنجذب للمغناطيس ؟	أ	الخشب	ب	الحديد	ج	البلاستيك	د	الماء
٣	المادة التي تنتشر لتملأ الوعاء الذي توضع فيه ؟	أ	الماء	ب	الأكسجين	ج	النحاس	د	الورق
٤	ما الحالة التي يكون عليها الأكسجين؟	أ	صلب	ب	سائل	ج	غاز	د	غير ذلك
٥	الطريقة المناسبة لفصل مخلوط الدقيق وحبوب القمح هي:	أ	الالتقاط باليد	ب	الفصل بالمغناطيس	ج	التبخير	د	الفصل بالغربال
٦	تمزيق قطعة الورق تغير.....	أ	كيميائي	ب	فيزيائي كيميائي	ج	فيزيائي	د	تحول
٧	أي التغيرات التالية ينتج عنها مواد جديدة ؟	أ	انصهار الجليد	ب	تقطيع الورق	ج	احتراق الخشب	د	تبخر وتكثف الماء
٨	يتضح من الشكل التالي أن؟ 	أ	كثافة الجسم أقل من كثافة السائل	ب	كثافة الجسم أعلى من كثافة السائل	ج	الجسم والسائل لهما نفس الكثافة	د	الجسم والسائل لهما نفس الحجم
٩	أي المواد الآتية ينصح باستخدامها لتغليف سلك نحاسي موصول بالكهرباء؟	أ	المطاط	ب	الحديد	ج	النحاس	د	الألمنيوم
١٠	مزج الرمل والطين ونشارة الخشب معاً ينتج	أ	محلولاً	ب	مخلوط	ج	سبيكة	د	مخلوط متجانس

* السؤال الثاني :-

١٠

أ) ضع/ي علامة (✓) مقابل العبارة الصحيحة وعلامة (X) مقابل العبارة غير الصحيحة :

م	العبارة	العلامة المناسبة
١	تكون الجسيمات في الحالة الصلبة متقاربة ومتراصة بعضها مع بعض.	()
٢	إذا انسكب السائل على الأرض فإنه يجري يأخذ شكلاً جديداً ويبقى حجمه ثابتاً.	()
٣	النحاس الأصفر مخلوط يتكون من عدة مواد صلبة.	()
٤	الهواء محلول يتكون من غازات مختلفة.	()
٥	التغير الكيميائي تغير ينتج عنه مواد جديدة تختلف في خواصها عن المواد الأصلية.	()

ب) ضع/ي المصطلح المناسب أمام المعنى المناسب له :-

(المادة - التركيز - المخلوط - المحلول - العناصر)

١	وحدات بناء المادة.
٢	خليط مكون من مادتين أو أكثر، مع احتفاظ كل مادة بخواصها الأصلية دون تغيير.
٣	يتكون من مزج مادتين أو أكثر بحيث تمتزج فيه المواد مزجاً تاماً.
٤	خاصية تصف كمية المادة المذابة في المادة المذيبة.
٥	كل شيء له حجم وكتلة.

انتهت الأسئلة

مع دعواتي لك بالتفوق والنجاح

معلم / ع. / ا.

موقع واجباتي



نموذج الإجابة

مادة:	العلوم
صف:	الثالث الابتدائي
تاريخ:	١٤٤٧ / / هـ
من:	ساعة
يوم:

.....	اختبار الفترة الثانية لمادة العلوم للصف الثالث الابتدائي الفترة الدراسية الثانية (١٤٤٧ هـ)
٢٠	اسم الطالب/ة :

* السؤال الأول:-

(أ) أختار/ي خانة الإجابة الصحيحة:

١٠	
١	الحيز الذي يشغله الجسم.....
	أ الحجم ب الكتلة ج المادة د الوزن
٢	أي المواد تنجذب للمغناطيس؟
	أ الخشب ب الحديد ج البلاستيك د الماء
٣	المادة التي تنتشر لتملأ الوعاء الذي توضع فيه؟
	أ الماء ب الأكسجين ج النحاس د الورق
٤	ما الحالة التي يكون عليها الأكسجين؟
	أ صلب ب سائل ج غاز د غير ذلك
٥	الطريقة المناسبة لفصل مخلوط الدقيق وحبوب القمح هي:
	أ الالتقاط باليد ب الفصل بالمغناطيس ج التبخر د الفصل بالغربال
٦	تمزيق قطعة الورق تغير.....
	أ كيميائي ب فيزيائي كيميائي ج فيزيائي د تحول
٧	أي التغيرات التالية ينتج عنها مواد جديدة؟
	أ انصهار الجليد ب تقطيع الورق ج احتراق الخشب د تبخر وتكثف الماء
٨	يتضح من الشكل التالي أن؟
	 أ كثافة الجسم أقل من كثافة السائل ب كثافة الجسم أعلى من كثافة السائل ج الجسم والسائل لهما نفس الكثافة د الجسم والسائل لهما نفس الحجم
٩	أي المواد الآتية ينصح باستخدامها لتغليف سلك نحاسي موصول بالكهرباء؟
	أ المطاط ب الحديد ج النحاس د الألمنيوم
١٠	مزج الرمل والطين ونشارة الخشب معاً ينتج....
	أ محلولاً ب مخلوط ج سبيكة د مخلوط متجانس

* السؤال الثاني :-

١٠

أ) ضع/ي علامة (✓) مقابل العبارة الصحيحة وعلامة (X) مقابل العبارة غير الصحيحة :

م	العبارة	العلامة المناسبة
١	تكون الجسيمات في الحالة الصلبة متقاربة ومتراصة بعضها مع بعض.	(✓)
٢	إذا انسكب السائل على الأرض فإنه يجري يأخذ شكلاً جديداً ويبقى حجمه ثابتاً.	(✓)
٣	النحاس الأصفر مخلوط يتكون من عدة مواد صلبة.	(✓)
٤	الهواء محلول يتكون من غازات مختلفة.	(✓)
٥	التغير الكيميائي تغير ينتج عنه مواد جديدة تختلف في خواصها عن المواد الأصلية.	(✓)

ب) ضع/ي المصطلح المناسب أمام المعنى المناسب له :-

(المادة - التركيز - المخلوط - المحلول - العناصر)

١	العناصر.....	وحدات بناء المادة.
٢	المخلوط.....	خليط مكون من مادتين أو أكثر، مع احتفاظ كل مادة بخواصها الأصلية دون تغيير.
٣	المحلول.....	يتكون من مزج مادتين أو أكثر بحيث تمتزج فيه المواد مزجاً تاماً.
٤	التركيز.....	خاصية تصف كمية المادة المذابة في المادة المذيبة.
٥	المادة.....	كل شيء له حجم وكتلة.

انتهت الأسئلة

مع دعواتي لك بالتفوق والنجاح

معلم / ع. / ا.

موقع واجباتي



العلوم	المادة:	بسم الله الرحمن الرحيم	مدرسة:
اختبار الفترة الفصل الثاني	الاختبار:		
ثالث ابتدائي	الصف:		
٤٥	الزمن:		
الثانية	الفترة:		

اسم الطالب	درجة الطالب	٢٠
------------	-------------	----

السؤال الأول: اختر الإجابة الصحيحة:			
٦ درجات			
١- أي من التغيرات التالية يُعتبر تغييراً كيميائياً غير مفيد؟			
(أ) طبخ الطعام	(ب) عملية البناء الضوئي في النبات	(ج) صدأ الحديد	(د) نضح الفاكهة
٢- ما الدليل الذي يشير إلى حدوث تغيير كيميائي عند إضافة صودا الخبز إلى الخل؟			
(أ) تغير لون المحلول إلى الأحمر	(ب) انخفاض درجة الحرارة وتجمد السائل	(ج) خروج فقاعات غاز (ثاني أكسيد الكربون)	(د) تحول السائل إلى مادة صلبة
٣- ما المقصود بالتغير الذي يحدث في مظهر الجسم وشكله ولا يغير نوع المادة؟			
(أ) التغير الكيميائي	(ب) التغير الفيزيائي	(ج) الاحتراق	(د) الصدأ
٤- لماذا يُستخدم الألومنيوم والنحاس في صناعة أواني الطهي؟			
(أ) لأنها مواد عازلة للحرارة	(ب) لأنها مواد موصلة جيدة للحرارة	(ج) لأنها مواد شفافة	(د) لأنها مواد تطفو فوق الماء
٥- الأداة المناسبة لفصل مشابك الورق الحديدية عن قطع البلاستيك هي:			
(أ) المصفاة	(ب) المغناطيس	(ج) التبخير	(د) الترشيح
٦- أي مما يلي يُعد تعريفاً صحيحاً للتغير الكيميائي وفقاً لما ورد في الدرس؟			
(أ) تغير في شكل المادة فقط دون تغير مكوناتها	(ب) تغير ينتج عنه مواد جديدة تختلف في خواصها عن المواد الأصلية	(ج) تغير حالة المادة من الصلبة إلى السائلة	(د) تمزيق الورقة إلى قطع صغيرة

السؤال الثاني: ضع علامة (صح) أو (خطأ):			
٧ درجات			
#	العبرة	الإجابة	
١	جميع المواد الصلبة تذوب في السوائل وتكون محاليل.	()	
٢	يُعد انطلاق الضوء والحرارة عند إشعال الخشب دليلاً على حدوث تغيير كيميائي.	()	
٣	الخشب والبلاستيك من المواد الموصلة للحرارة والكهرباء.	()	
٤	تغير لون قطعة التفاح بعد قطعها وتركها في الهواء هو تغير فيزيائي فقط.	()	
٥	عند تمزيق ورقة، تتغير المادة المكونة لها وتصبح مادة جديدة.	()	
٦	زيادة درجة حرارة السائل تؤدي إلى زيادة سرعة ذوبان المادة الصلبة فيه.	()	
٧	في مخلوط سلطة الخضار، تحتفظ كل مادة بخصائصها الأصلية.	()	

السؤال الثالث: أكمل الفراغات التالية:

٥ درجات

١	الجهاز المستخدم لقياس حجم السوائل هو ____.
٢	خليط مكون من مادتين مختلفتين أو أكثر مع احتفاظ كل مادة بخواصها الأصلية يسمى ____.
٣	المادة التي لها حجم ثابت وشكل ثابت تسمى المادة ____.
٤	يأخذ الغاز ____ وحجم الوعاء الذي يوضع فيه.
٥	تقوم النباتات الخضراء بعملية ____ لتحويل الطاقة الشمسية إلى غذاء.

السؤال الرابع: أجب عن الأسئلة التالية:

٢ درجات

الأول.

ما الفرق الرئيسي بين المادة الصلبة والمادة السائلة من حيث الشكل؟

.....

.....

.....

.....

.....

الثاني.

لماذا تغرق المرساة الحديدية في الماء بينما يطفو طوق النجاة؟

.....

.....

.....

.....

.....

موقع واجباتي



العلوم	المادة:	بسم الله الرحمن الرحيم
اختبار الفترة الفصل الثاني	الاختبار:	
ثالث ابتدائي	الصف:	
٤٥	الزمن:	
الثانية	الفترة:	
٢٠	درجة الطالب	اسم الطالب

نموذج الإجابة

السؤال الأول: اختر الإجابة الصحيحة:

٦ درجات	١- أي من التغيرات التالية يُعتبر تغييراً كيميائياً غير مفيد؟		
	(د) نضح الفاكهة	(ج) صدأ الحديد	(ب) عملية البناء الضوئي في النبات
	٢- ما الدليل الذي يشير إلى حدوث تغير كيميائي عند إضافة صودا الخبز إلى الخل؟		
	(د) تحول السائل إلى مادة صلبة	(ج) خروج فقاعات غاز (ثاني أكسيد الكربون)	(ب) انخفاض درجة الحرارة وتجمد السائل
	٣- ما المقصود بالتغير الذي يحدث في مظهر الجسم وشكله ولا يغير نوع المادة؟		
	(د) الصدأ	(ج) الاحتراق	(ب) التغير الفيزيائي
	٤- لماذا يُستخدم الألومنيوم والنحاس في صناعة أواني الطهي؟		
	(د) لأنها مواد تطفو فوق الماء	(ج) لأنها مواد شفافة	(ب) لأنها مواد موصلة جيدة للحرارة
	٥- الأداة المناسبة لفصل مشابك الورق الحديدية عن قطع البلاستيك هي:		
	(د) الترشيح	(ج) التبخير	(ب) المغناطيس
	٦- أي مما يلي يُعد تعريفاً صحيحاً للتغير الكيميائي وفقاً لما ورد في الدرس؟		
	(د) تمزيق الورقة إلى قطع صغيرة	(ج) تغير حالة المادة من الصلبة إلى السائلة	(ب) تغير ينتج عنه مواد جديدة تختلف في خواصها عن المواد الأصلية

السؤال الثاني: ضع علامة (صح) أو (خطأ):

٧ درجات	#	
الإجابة	العبرة	
(X)	جميع المواد الصلبة تذوب في السوائل وتكون محاليل.	١
(✓)	يُعد انطلاق الضوء والحرارة عند إشعال الخشب دليلاً على حدوث تغير كيميائي.	٢
(X)	الخشب والبلاستيك من المواد الموصلة للحرارة والكهرباء.	٣
(X)	تغير لون قطعة التفاح بعد قطعها وتركها في الهواء هو تغير فيزيائي فقط.	٤
(X)	عند تمزيق ورقة، تتغير المادة المكونة لها وتصبح مادة جديدة.	٥
(✓)	زيادة درجة حرارة السائل تؤدي إلى زيادة سرعة ذوبان المادة الصلبة فيه.	٦
(✓)	في مخلوط سلطة الخضار، تحتفظ كل مادة بخصائصها الأصلية.	٧

السؤال الثالث: أكمل الفراغات التالية:

٥ درجات	١	الجهاز المستخدم لقياس حجم السوائل هو ____ . الإجابة: المخبر المدرج
	٢	خليط مكون من مادتين مختلفتين أو أكثر مع احتفاظ كل مادة بخواصها الأصلية يسمى ____ . الإجابة: المخلوط
	٣	المادة التي لها حجم ثابت وشكل ثابت تسمى المادة ____ . الإجابة: الصلبة
	٤	يأخذ الغاز ____ وحجم الوعاء الذي يوضع فيه. الإجابة: شكل
	٥	تقوم النباتات الخضراء بعملية ____ لتحويل الطاقة الشمسية إلى غذاء. الإجابة: البناء الضوئي

السؤال الرابع: أجب عن الأسئلة التالية:

٢ درجات	١	الفرق الرئيسي بين المادة الصلبة والمادة السائلة من حيث الشكل؟ الإجابة النموذجية: المادة الصلبة لها شكل ثابت، بينما المادة السائلة تأخذ شكل الإناء الذي توضع فيه.
---------	---	---

الثاني.

	٢	لماذا تغرق المرساة الحديدية في الماء بينما يطفو طوق النجاة؟ الإجابة النموذجية: لأن المرساة كتلتها كبيرة وحجمها صغير، بينما طوق النجاة كتلته صغيرة وحجمه كبير.
--	---	--

الصف:

اليوم:

التاريخ:

اختبار الفترة الثانية - مادة العلوم للصف الثالث الابتدائي - الفصل الدراسي الثاني لعام ١٤٤٧ هـ

٢٠

اسم الطالبة:

(٢ درجات)

السؤال الأول: أجبني عن الأسئلة الآتية:

(٤ درجات)

أ. ضعي علامة (✓) أمام العبارة الصحيحة، وعلامة (x) أمام العبارة الخاطئة:

()

١. الخاصية التي يقيسها الشريط المتري هي الطول.

()

٢. عمليات الطبخ جميعها تغيرات كيميائية.

()

٣. عند ثني ورقة يتغير لونها.

()

٤. المادة تتكون من دقائق صغيرة تسمى جسيمات، لا نراها بالعين المجردة.

(٤ درجات)

ب. اختاري الإجابة الصحيحة فيما يلي:

(الكتلة - الطول - المغناطيسية).

١. ما الخاصية التي يقيسها الميزان ذو الكفتين.

(الخشب - البلاستيك - الحديد).

٢. أي الأجسام الآتية تنجذب للمغناطيس.

(اللتر - المتر - الكيلومتر).

٣. أي مما يلي وحدة قياس حجم السائل.

(تقطيع جزرة - تحريك السلطة - صدأ الحديد).

٤. أي مما يلي يُعد مثلاً على التغير الكيميائي.

(٤ درجات)

ج. أكمل الفراغ بالمصطلح العلمي المناسب من القائمة التالية:

محلول

العناصر

مادة

مخلوط

١. كل ما يشغل حيزاً وله كتلة فهو ____.

٢. تتكون جميع المواد من وحدات بنائية تسمى ____.

٣. مزج الرمل والطين ونشارة الخشب معاً، ينتج ____.

٤. مزج الماء والملح معاً ينتج ____.

السؤال الثاني: أجبني عن الأسئلة الآتية:

(٨ درجات)

أ. صنفى التغيرات التالية فيزيائية أم كيميائية:

(٣ درجات)



تغير لون قطعة التفاح



تلوين المادة



الضوء والحرارة

ب. وصلي الصور الآتية بما يناسبها:

(درجتان)



أداة قياس الحجم



التركيز

(٣ درجات)

ج. ضعي علامة (✓) في المكان الصحيح في الجدول أدناه لكل حالة من حالات المادة:

حالات المادة	حجم ثابت	شكل ثابت
صلبة		
سائلة		
غازية		

انتهت الأسئلة ،،،،،، تمنياتي للجميع بالتوفيق
معلمة المادة:

موقع واجباتي



نموذج الإجابة

اختبار الفترة الثانية - مادة العلوم للصف الثالث الابتدائي - الفصل الدراسي الثاني لعام ١٤٤٧ هـ

٢٠

اسم الطالبة:

(٢ درجات)

السؤال الأول: أجبني عن الأسئلة الآتية:

(٤ درجات)

أ. ضعي علامة (✓) أمام العبارة الصحيحة، وعلامة (x) أمام العبارة الخاطئة:

(✓)

١. الخاصية التي يقيسها الشريط المتري هي الطول.

(✓)

٢. عمليات الطبخ جميعها تغيرات كيميائية.

(x)

٣. عند ثني ورقة يتغير لونها.

(✓)

٤. المادة تتكون من دقائق صغيرة تسمى جسيمات، لا نراها بالعين المجردة.

(٤ درجات)

ب. اختاري الإجابة الصحيحة فيما يلي:

١. الكتلة - الطول - المغناطيسية).

١. ما الخاصية التي يقيسها الميزان ذو الكفتين.

٢. (الخشب - البلاستيك - الحديد).

٢. أي الأجسام الآتية تنجذب للمغناطيس.

٣. (اللتز - المتر - الكيلومتر).

٣. أي مما يلي وحدة قياس حجم السائل.

٤. (تقطيع جزرة - تحريك السلطة - صدأ الحديد).

٤. أي مما يلي يُعد مثلاً على التغير الكيميائي.

(٤ درجات)

ج. أكمل الفراغ بالمصطلح العلمي المناسب من القائمة التالية:

محلول

العناصر

مادة

مخلوط

١. كل ما يشغل حيزاً وله كتلة فهو مادة.

٢. تتكون جميع المواد من وحدات بنائية تسمى العناصر.

٣. مزج الرمل والطين ونشارة الخشب معاً، ينتج مخلوط.

٤. مزج الماء والملح معاً ينتج محلول.



اختبار الفترة الثانية لمادة العلوم للصف الثالث الابتدائي الفصل الدراسي الثاني لعام ١٤٤٧ هـ

الدرجة الكلية

٢٠

الاسم الرباعي : الفصل:

السؤال الأول:

اكمل كلاً من الجمل التالية بالكلمة المناسبة .

(المادة - الغازية - التغير الفيزيائي - الكيلو جرام - العناصر - الصلبة)

١ / تغير يحدث في شكل المادة أو مظهرها (.....)

٢ / المادة التي حجمها وشكلها غير ثابتين تكون في الحالة (.....)

٣ / كل ما يشغل حيزاً وله كتله فهو (.....)

٤ / المادة التي حجمها ثابت وشكلها ثابت تكون في الحالة (.....)

٥ / تتكون جميع المواد من وحدات بنائية تسمى (.....)

٦ / تقاس الكتلة بوحدة (.....)

السؤال الثاني:

ضعي علامة صح (✓) امام العبارة الصحيحة وعلامة (X) امام العبارة الخاطئة.

١. تطفو الأشياء أو تنغمر حسب كتلتها وحجمها. ()

٢. تنجذب المواد المصنوعة من الخشب الى المغناطيس. ()

٣. الجزئيات في الحالة الغازية متباعدة وتتحرك بحرية. ()

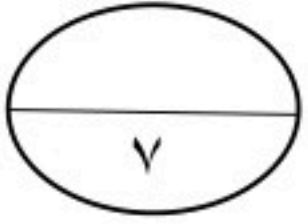
٤. الصلصال مادة سائلة. ()

٥. الحالة التي يكون عليها الهيليوم داخل البالون هي الغاز. ()

٦. حالات المادة هي الصلبة والسائلة فقط. ()

٧. الخاصية التي تقيسها الشريط المتري هي الطول. ()

٧



السؤال الثالث :

أختاري الإجابة الصحيحة من بين الاقواس.

١ / تكون الجسيمات في الحالة المادة الصلبة:					
أ	متقاربة ومتراصة	ب	متباعدة	ج	تنزلق الواحدة على الأخرى
٢ / من المواد التي تنغمر داخل الماء:					
أ	الصخر	ب	البلاستيك	ج	الخشب
٣ / يأخذ شكل الوعاء الذي يوضع فيه:					
أ	المادة السائلة	ب	المادة الصلبة	ج	المادة الغازية
٤ / خليط مكون من مادتين مختلفتين أو أكثر:					
أ	المادة	ب	المخلوط	ج	الخاصية
٥ / من التغيرات الفيزيائية :					
أ	صدأ الحديد	ب	تمزيق ورقة	ج	فساد الأطعمة
٦ / أي مما يلي وحدة قياس حجم السائل:					
أ	التر	ب	السنتيمتر	ج	الكيلو متر
٧ / نوع من أنواع المخاليط ، تمتزج فيه المواد مزجاً تاماً:					
أ	المحلول	ب	الطفو	ج	الانغمار

مع تمنياتي لكم بالتوفيق

مديرة المدرسة : أ / هيفاء السويعي

معلمة المادة:

نموذج الإجابة

الصف: ثالث الابتدائي

اليوم:

التاريخ: ١٤٤٧ / / هـ

اختبار الفترة الثانية لمادة العلوم للصف الثالث الابتدائي الفصل الدراسي الثاني لعام ١٤٤٧ هـ

الدرجة الكلية

٢٠

الاسم الرباعي : الفصل:

السؤال الأول:

اكمل كلاً من الجمل التالية بالكلمة المناسبة .

(المادة - الغازية - التغير الفيزيائي - الكيلو جرام - العناصر - الصلبة)

١ / تغير يحدث في شكل المادة أو مظهرها (**التغير الفيزيائي**)

٢ / المادة التي حجمها وشكلها غير ثابتين تكون في الحالة (**الغازية**)

٣ / كل ما يشغل حيزاً وله كتلة فهو (**المادة**)

٤ / المادة التي حجمها ثابت وشكلها ثابت تكون في الحالة (**الصلبة**)

٥ / تتكون جميع المواد من وحدات بنائية تسمى (**العناصر**)

٦ / تقاس الكتلة بوحدة (**الكيلو جرام**)

السؤال الثاني:

ضعي علامة صح (✓) امام العبارة الصحيحة وعلامة (X) امام العبارة الخاطئة.

١. تطفو الأشياء أو تنغمر حسب كتلتها وحجمها. (✓)

٢. تنجذب المواد المصنوعة من الخشب الى المغناطيس. (X)

٣. الجزيئات في الحالة الغازية متباعدة وتتحرك بحرية. (✓)

٤. الصلصال مادة سائلة. (X)

٥. الحالة التي يكون عليها الهيليوم داخل البالون هي الغاز. (✓)

٦. حالات المادة هي الصلبة والسائلة فقط. (X)

٧. الخاصية التي تقيسها الشريط المتري هي الطول. (✓)

موقع واجباتي



السؤال الثالث :

٧

أختاري الإجابة الصحيحة من بين الاقواس.

١/ تكون الجسيمات في الحالة المادة الصلبة:					
أ	متقاربة ومتراصة	ب	متباعدة	ج	تنزلق الواحدة على الأخرى
٢/ من المواد التي تنغمر داخل الماء:					
أ	الصخر	ب	البلاستيك	ج	الخشب
٣/ يأخذ شكل الوعاء الذي يوضع فيه:					
أ	المادة السائلة	ب	المادة الصلبة	ج	المادة الغازية
٤/ خليط مكون من مادتين مختلفتين أو أكثر:					
أ	المادة	ب	المخلوط	ج	الخاصية
٥/ من التغيرات الفيزيائية :					
أ	صدأ الحديد	ب	تمزيق ورقة	ج	فساد الأطعمة
٦/ أي مما يلي وحدة قياس حجم السائل:					
أ	التر	ب	السنتيمتر	ج	الكيلو متر
٧/ نوع من أنواع المخاليط ، تمتزج فيه المواد مزجاً تاماً:					
أ	المحلول	ب	الطفو	ج	الانغمار

مع تمنياتي لكم بالتوفيق

مديرة المدرسة : أ/ هيفاء السويعي

معلمة المادة:



الاسم :
الصف : الثالث
اليوم :
التاريخ : / / ١٤٤٧ هـ

اختبار (**الفترة الثانية**) مادة العلوم للصف **الثالث** الفصل الدراسي الثاني لعام ١٤٤٧ هـ

١٠

السؤال الأول :-

نختار الاجابة الصحيحة فيما يلي :-

١- وحدة قياس الطول	٢- تصنع أسلاك الكهرباء من النحاس لانه
أ- المتر	أ- هش
ب - كيلوجرام	ب - جيد التوصيل
ج - لتر	ج - ضعيف التوصيل
٣- تتكون المادة من وحدات بنائية تسمى	٤- تتحرك جزيئاتها بحرية
أ- العناصر	أ- الصلبة
ب - المغناطيس	ب - السائلة
ج - الورق	ج - الغازية
٥- من التغيرات الكيميائية للورقة	٦- أي مما يلي يعد محلولاً ؟
أ- تمزيقها	أ- الرمل
ب - القص	ب - النحاس الاصفر
ج - الحرق	ج - السلطة

ب) نضع كل مصطلح علمي في العبارة المناسبة :-

(**التغير الفيزيائي ، المادة ، الشغل ، المخلوط**)

- ١- (.....) خليط من مادتين مختلفتين مع احتفاظ المواد بخصائصها .
- ٢- (.....) القوة المبذولة لتحريك جسم ما مسافة معينة .
- ٣- (.....) أي شي له حجم وكتلة .
- ٤- (.....) تغير يحدث في شكل المادة او مظهرها .

السؤال الثاني :-

أ) أيهما يبذل شغلا :-

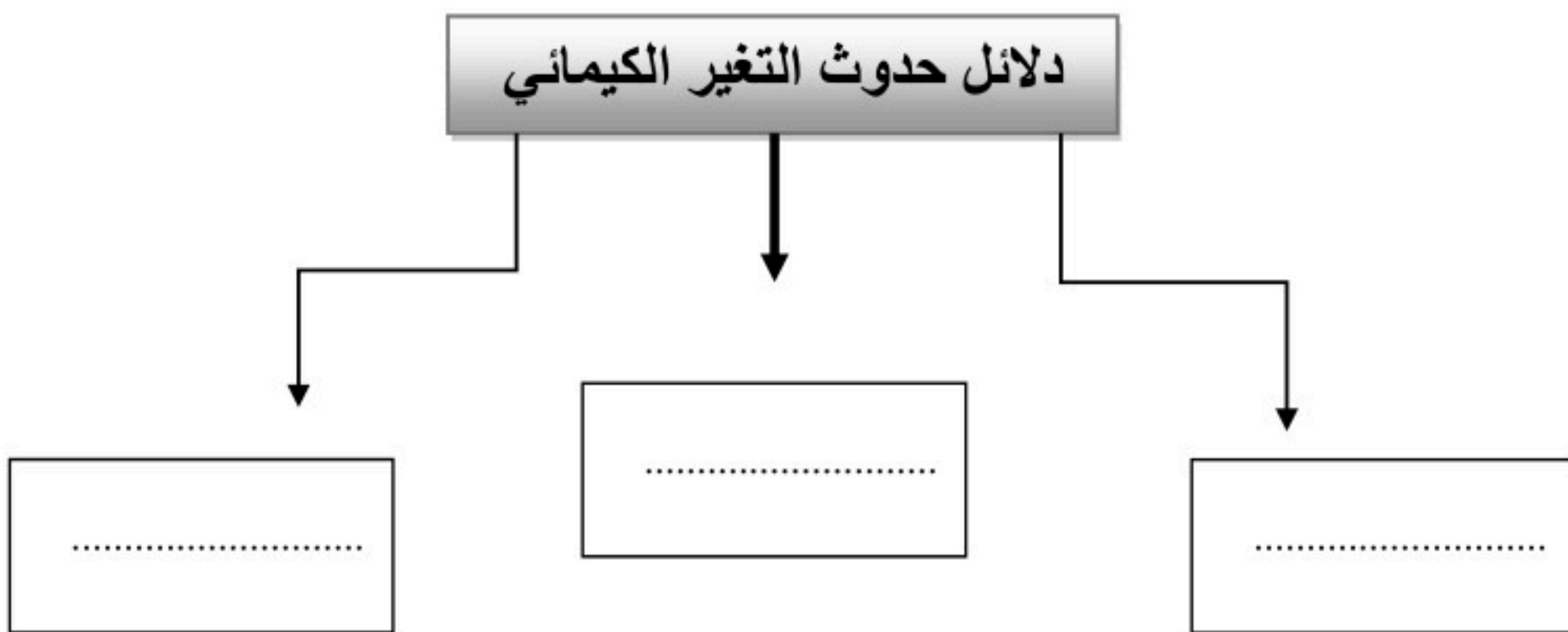
١٠



ب) هل العبارات التالية صحيحة ام خاطئة :

- ١- كلما زادت القوة المؤثرة على الجسم يزداد مقدار الشغل (.....)
- ٢- لخشب والبلاستيك مواد موصلة للحرارة (.....)
- ٣- التغير الذي ينتج عنه مواد جديدة هو التغير الكيميائي (.....)
- ٤- تحريك المادة المذابة يزيد من سرعة ذوبانها في المحلول (.....)
- ٥- المادة الصلبة لها شكل ثابت وحجم ثابت (.....)
- ٦_ يمكن قياس الكتلة بالميزان ذو الكفتين (.....)

ج) نكمل الناقص من الخريطة التالية :-



انتهت الأسئلة

نموذج الإجابة

الاسم :
الصف : الثالث
اليوم :
التاريخ : / / ١٤٤٧ هـ

اختبار (الفترة الثانية) مادة العلوم للصف الثالث الفصل الدراسي الثاني لعام ١٤٤٧ هـ

السؤال الأول :-

نختار الاجابة الصحيحة فيما يلي :-

١٠

١- وحدة قياس الطول	٢- تصنع أسلاك الكهرباء من النحاس لانه
أ- المتر	أ- هش
ب - كيلوجرام	ب - جيد التوصيل
ج - لتر	ج - ضعيف التوصيل
٣- تتكون المادة من وحدات بنائية تسمى	٤- تتحرك جزيئاتها بحرية
أ- العناصر	أ- الصلبة
ب - المغناطيس	ب - السائلة
ج - الورق	ج - الغازية
٥- من التغيرات الكيميائية للورقة	٦- أي مما يلي يعد محلولاً ؟
أ- تمزيقها	أ- الرمل
ب - القص	ب - النحاس الاصفر
ج - الحرق	ج - السلطة

ب) نضع كل مصطلح علمي في العبارة المناسبة :-

(التغير الفيزيائي ، المادة ، الشغل ، المخلوط)

- ١- (.....المخلوط.....) خليط من مادتين مختلفتين مع احتفاظ المواد بخصائصها .
- ٢- (.....الشغل.....) القوة المبذولة لتحريك جسم ما مسافة معينة .
- ٣- (.....المادة.....) أي شي له حجم وكتلة .
- ٤- (.....التغير الفيزيائي.....) تغير يحدث في شكل المادة او مظهرها .



موقع واجباتي



السؤال الثاني :-

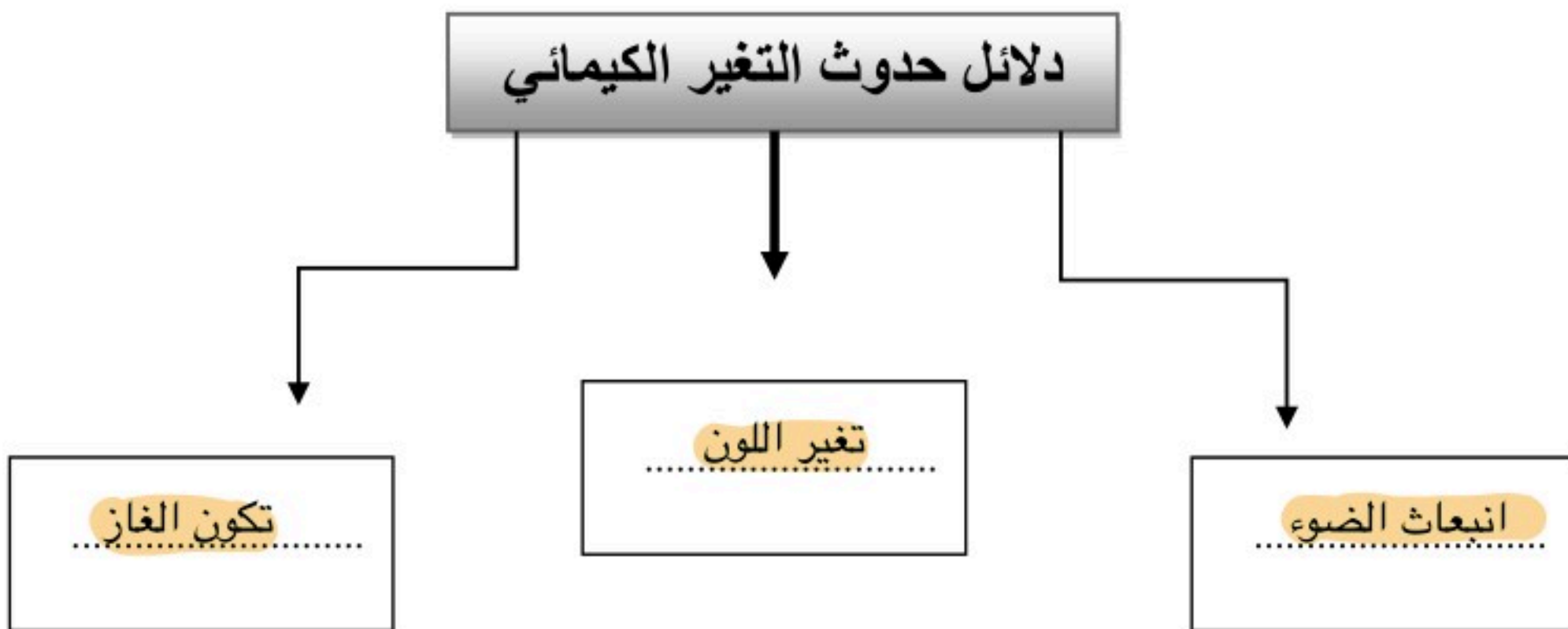
أ) أيهما يبذل شغلا :-



ب) هل العبارات التالية صحيحة ام خاطئة :

- ١- كلما زادت القوة المؤثرة على الجسم يزداد مقدار الشغل (..... ✓)
- ٢- لخشب والبلاستيك مواد موصلة للحرارة (..... ✗)
- ٣- التغير الذي ينتج عنه مواد جديدة هو التغير الكيميائي (..... ✓)
- ٤- تحريك المادة المذابة يزيد من سرعة ذوبانها في المحلول (..... ✓)
- ٥- المادة الصلبة لها شكل ثابت وحجم ثابت (..... ✓)
- ٦- يمكن قياس الكتلة بالميزان ذو الكفتين (..... ✓)

ج) نكمل الناقص من الخريطة التالية :-



انتهت الأسئلة



اسم الطالب /ة:

الصف : الثالث الابتدائي

اليوم :

التاريخ: / / ١٤٤٧ هـ

مدرسة

اختبار الفترة الثانية لمادة العلوم الفصل الدراسي الثاني لعام ١٤٤٧ هـ

السؤال الأول :

❖ اكمل كلاً من الجمل التالية بالكلمة المناسبة .

(المادة – الغازية – التغير الفيزيائي – العناصر – الصلبة)

١ / تغير يحدث في شكل المادة أو مظهرها (.....)

٢ / المادة التي حجمها وشكلها غير ثابتين تكون في الحالة (.....)

٣ / كل ما يشغل حيزاً وله كتله فهو (.....)

٤ / المادة التي حجمها ثابت وشكلها ثابت تكون في الحالة (.....)

٥ / تتكون جميع المواد من وحدات بنائية تسمى (.....)

السؤال الثاني :

❖ ضع علامة صح (✓) أمام العبارة الصحيحة وعلامة (×) أمام العبارة الخاطئة .

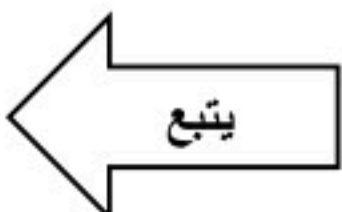
١ / تطفو الأشياء أو تنغمر حسب كتلتها وحجمها ()

٢ / تنجذب المواد المصنوعة من الخشب الى المغناطيس ()

٣ / الجزيئات في الحالة الغازية متباعدة وتتحرك بحرية ()

٤ / الصلصال مادة سائلة ()

٥ / الحالة التي يكون عليها الهيليوم داخل البالون هي الغاز ()



موقع واجباتي



السؤال الثالث :

❖ اختر الإجابة الصحيحة من بين الأقواس .

١ / تكون الجسيمات في الحالة الصلبة (متباعدة - متقاربة ومتراصة - تنزلق الواحدة على الأخرى)

٢ / خاصية المادة التي يقيسها الميزان هي (الكتلة - الطول - الحجم)

٣ / تمزق الورقة يحدث تغيراً (كيميائياً - فيزيائياً)

٤ / خليط مكون من مادتين مختلفتين أو أكثر (المخلوط - المادة - الخاصية)

٥ / من التغيرات الفيزيائية (صدأ الحديد - تلوين ورقة - فساد الطعام)

مع تمنياتي لكم بالتوفيق

مديرة المدرسة:

معلمة المادة:

موقع واجباتي



نموذج الإجابة

م الطالب /ة:
صف : الثالث الابتدائي
يوم :
تاريخ : / / ١٤٤٧ هـ

مدرس

اختبار الفترة الثانية لمادة العلوم الفصل الدراسي الثاني لعام ١٤٤٧ هـ

السؤال الأول :

❖ اكمل كلاً من الجمل التالية بالكلمة المناسبة .

- (المادة – الغازية – التغير الفيزيائي – العناصر – الصلبة)
١ / تغير يحدث في شكل المادة أو مظهرها (التغير الفيزيائي)
٢ / المادة التي حجمها وشكلها غير ثابتين تكون في الحالة (الغازية)
٣ / كل ما يشغل حيزاً وله كتله فهو (المادة)
٤ / المادة التي حجمها ثابت وشكلها ثابت تكون في الحالة (الصلبة)
٥ / تتكون جميع المواد من وحدات بنائية تسمى (العناصر)

السؤال الثاني :

❖ ضع علامة صح (✓) أمام العبارة الصحيحة وعلامة (×) أمام العبارة الخاطئة .

- ١ / تطفو الأشياء أو تنغمر حسب كتلتها وحجمها (✓)
٢ / تنجذب المواد المصنوعة من الخشب الى المغناطيس (×)
٣ / الجزيئات في الحالة الغازية متباعدة وتتحرك بحرية (✓)
٤ / الصلصال مادة سائلة (×)
٥ / الحالة التي يكون عليها الهيليوم داخل البالون هي الغاز (✓)

السؤال الثالث :

❖ اختر الإجابة الصحيحة من بين الأقواس .

١ / تكون الجسيمات في الحالة الصلبة (متباعدة - متقاربة ومترابطة - تنزلق الواحدة على الأخرى)

٢ / خاصية المادة التي يقيسها الميزان هي (الكتلة - الطول - الحجم)

٣ / تمزق الورقة يحدث تغيراً (كيميائياً - فيزيائياً)

٤ / خليط مكون من مادتين مختلفتين أو أكثر (المخلوط - المادة - الخاصية)

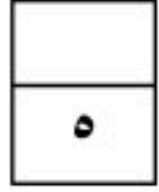
٥ / من التغيرات الفيزيائية (صدأ الحديد - تلويين ورقة - فساد الطعام)

مع تمنياتي لكم بالتوفيق

مديرة المدرسة:

معلمة المادة:

اختبار مادة العلوم للصف الثالث الفصل الدراسي الثاني لعام ١٤٤٧ هـ

السؤال الأول : ضع علامة (✓) أمام العبارة الصحيحة و علامة (x) أمام العبارات الخاطئة ؟

- ١- المادة أي شيء له كتلة و حجم . ()
- ٢- ينغمر البالون في الماء . ()
- ٣- المادة الصلبة شكلها ثابت و حجمها غير ثابت. ()
- ٤- المحلول نوع من أنواع المحاليل يتكون من مزج مادتين أو أكثر مزجا تاما . ()
- ٥- يعتبر فساد الأطعمة تغير كيميائي . ()

السؤال الثاني : أختَر الإجابة الصحيحة فيما يلي ؟

- ١- يعتبر القماش مادة .
 موصل للحرارة
 غير موصل للحرارة
 الطفو
- ٢- يستخدم ميزان ذو كفتين لقياس .
 طول المادة
 حجم المادة
 كتلة المادة
- ٣- من دلالات التغير الكيميائي في الشكل التالي.
 الضوء و الحرارة
 انبعاث الغازات
 تغير اللون
- ٤- العامل الذي يؤثر في ذوبان المادة الصلبة.
 درجة الحرارة
 تحريك المذاب
 حجم حبيبات المذاب
- ٥- لفصل الماء عن الملح نستخدم .
 المغناطيس
 التبخر
 الغربال
- ٦- يمثل الشكل المجاور جسيمات المادة .
 الصلبة
 السائلة
 الغازية
- ٧- المادة التي تنجذب للمغناطيس .
 الخشب
 قلم الرصاص
 الحديد
- ٨- يعتبر تغير حالة المادة .
 تغير كيميائي
 تغير فيزيائي
 مخلوط

السؤال الثالث : أكمل الفراغات التالية بالكلمة المناسبة ؟

(العنصر – الشريط المتري – المادة الغازية – التغير الفيزيائي – الغربال)

١- يستخدم لقياس طول المادة .

٢- شكلها غير ثابت و حجمها غير ثابت .

٣- فصل بين خليط الرمل و العدس .

٤- تغير في مظهر الجسم أو شكله .

٥- وحدة بناء المادة .

٥

السؤال الرابع : أذكر اثنين من خواص المادة ؟

١-

٢-

٢

انتهت الأسئلة



موقع واجباتي