

تم تحميل وعرض المادة من :



موقع واجباتي

www.wajibati.net

موقع واجباتي منصة تعليمية تساهم بنشر حل المناهج الدراسية بشكل متميز لترتقي بمجال التعليم على الإنترنت ويستطيع الطلاب تصفح حلول الكتب مباشرة لجميع المراحل التعليمية المختلفة

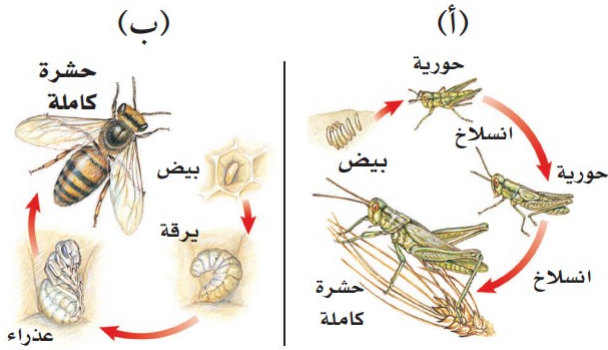


حمل التطبيق من هنا

اكتب اسمك هنا:

٤	السؤال الأول (أ) اكتب المصطلح المناسب لكل فقرة من الفقرات الآتية:
.....	١ مركب كيميائي يوجد في نواة الخلية يحدد صفات المخلوق الحي.
.....	٢ مجموعة الأعضاء التي تتأزر معاً للقيام بوظيفة واحدة تسمى
.....	٣ ترتيب أجزاء الجسم وفق نمط معين ويمكن تقسيمه إلى نصفين متشابهين.
.....	٤ غشاء نسيجي رقيق يفرز المادة المكوّنة للأصداف.

٢	السؤال الأول (ب) أجب عن الأسئلة التي أمامك.
.....	١ - أي المخططات التي أمامك تمثل التحول الناقص؟
.....	٢ - عددي مراحل التحول الكامل.
.....



٤	السؤال الأول (ج) صلي العمود (أ) بما يناسبه من العمود (ب):	
العمود (أ)	الرقم	العمود (ب)
١. الميتوكوندريا		تمتص الطاقة الضوئية وتستخدمها في تحويل ثاني أكسيد الكربون والماء إلى غذاء.
٢. الجدار الخلوي		تخزن الغذاء والماء والأملاح المعدنية والفضلات.
٣. الفجوة		تحول طاقة الغذاء إلى شكل آخر من الطاقة تستطيع الخلية استخدامه.
٤. البلاستيدات الخضراء		يوفر الدعم والحماية للخلية.



٥	السؤال الثاني (ب) ضعبي علامة (✓) أمام العبارة الصحيحة أو علامة (X) أمام العبارة الخاطئة:
()	١ - تمتاز العنكبوبات بجسمها المكون من قطعتين، هما: رأس صدر، وبطن.
()	٢ - لبعض الرخويات جهاز دوران مفتوح مثل المحار.
()	٣ - تمتاز شوحيات الجلد بقدرتها على تجديد الأجزاء المفقودة والتالفة من أجسامها.
()	٤ - خلايا الورقة في النبات تمتاز بأنها طويلة شبه أنبوبية الشكل، تنقل الماء ومواد أخرى داخل النبات.
()	٥ - الحيوانات مخلوقات وحيدة الخلية وتستطيع جميعها صنع غذاءها بنفسها.

٥	السؤال الثاني (أ) اختاري الإجابة الصحيحة لكل فقرة من الفقرات التالية.		
١ - خلايا تمتاز بطولها وكثرة الزوائد فيها، مما يسمح لها باستقبال الرسائل وإرسالها بسرعة؟			
(أ) الخلايا العصبية	(ب) الخلايا الدهنية	(ج) الخلايا العظمية	(د) الخلايا الجلدية
٢ - الفكرة التي تقول: "إن جميع الخلايا تنتج عن خلايا موجودة أصلاً" هي جزء من نظرية:			
(أ) المجهر	(ب) هوك	(ج) القواعد	(د) الخلية
٣ - تمتاز الديدان بأجسام طويلة مفلطحة، ويتكون جسمها من ثلاث طبقات، وتعد الدودة الشريطية مثلاً على ذلك.			
(أ) المفلطحة	(ب) الاسطوانية	(ج) الحلقية	(د) الالاسعات
٤ - أي مما يلي يمثل وظيفة الأشواك في دودة الأرض؟			
(أ) للتخلص من الفضلات	(ب) لتثبيت الدودة	(ج) لتخزين التراب	(د) لطحن الطعام
٥ - سميت المفصليات بهذا الاسم بسبب امتلاكها.....			
(أ) حويصلات خيطية	(ب) خلايا لاسعة	(ج) زوائد مفصلية	(د) أشواك

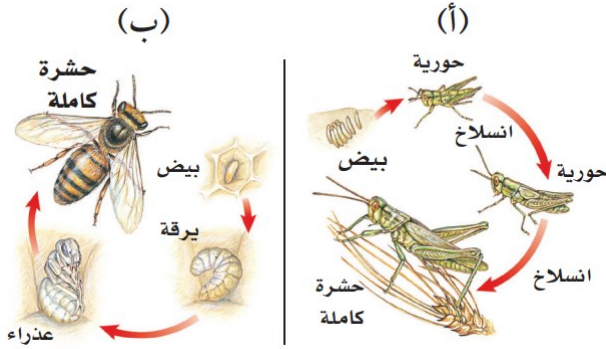
انتهت الأسئلة
معلمة المادة/ مها المريخ

نموذج إجابة

اكتب اسمك هنا: نموذج الإجابة

٤	السؤال الأول (أ) اكتب المصطلح المناسب لكل فقرة من الفقرات الآتية:	
	مركب الـ DNA أو الحمض النووي الريبوزي المنقوص الأكسجين	١ مركب كيميائي يوجد في نواة الخلية يحدد صفات المخلوق الحي.
	الجهاز	٢ مجموعة الأعضاء التي تتآزر معاً للقيام بوظيفة واحدة تسمى
	التماثل	٣ ترتيب أجزاء الجسم وفق نمط معين ويمكن تقسيمه إلى نصفين متشابهين.
	العباءة	٤ غشاء نسيجي رقيق يفرز المادة المكونة للأصداف.

٢	السؤال الأول (ب) أجب عن الأسئلة التي أمامك.
	١- أي المخططات التي أمامك تمثل التحول الناقص؟
	المخطط (أ)
	٢- عددي مراحل التحول الكامل.
	بيض < يرقة < عذراء < حشرة كاملة



٤	السؤال الأول (ج) صلي العمود (أ) بما يناسبه من العمود (ب):		
	العمود (أ)	الرقم	العمود (ب)
	١. الميتوكوندريا	٤	تمتص الطاقة الضوئية وتستخدمها في تحويل ثاني أكسيد الكربون والماء إلى غذاء.
	٢. الجدار الخلوي	٣	تخزن الغذاء والماء والأملاح المعدنية والفضلات.
	٣. الفجوة	١	تحويل طاقة الغذاء إلى شكل آخر من الطاقة تستطيع الخلية استخدامه.
	٤. البلاستيدات الخضراء	٢	يوفر الدعم والحماية للخلية.

هـ	السؤال الثاني (ب) ضعبي علامة (✓) أمام العبارة الصحيحة أو علامة (X) أمام العبارة الخاطئة:
(✓)	١ تمتاز العنكبيات بجسمها المكون من قطعتين، هما: رأس صدر، وبطن.
(✓)	٢ لبعض الرخويات جهاز دوران مفتوح مثل المحار.
(✓)	٣ تمتاز شوكيات الجلد بقدرتها على تجديد الأجزاء المفقودة والتالفة من أجسامها.
(×)	٤ خلايا الورقة في النبات تمتاز بأنها طويلة شبه أنبوبية الشكل، تنقل الماء ومواد أخرى داخل النبات.
(×)	٥ الحيوانات مخلوقات وحيدة الخلية وتستطيع جميعها صنع غذاءها بنفسها.

هـ	السؤال الثاني (أ) اختاري الإجابة الصحيحة لكل فقرة من الفقرات التالية.		
١ - خلايا تمتاز بطولها وكثرة الزوائد فيها، مما يسمح لها باستقبال الرسائل وإرسالها بسرعة؟			
(أ) الخلايا العصبية	(ب) الخلايا الدهنية	(ج) الخلايا العظمية	(د) الخلايا الجلدية
٢ - الفكرة التي تقول: "إن جميع الخلايا تنتج عن خلايا موجودة أصلاً" هي جزء من نظرية:			
(أ) المجهر	(ب) هوك	(ج) القواعد	(د) الخلية
٣ - تمتاز الديدان بأجسام طويلة مفلطحة، ويتكون جسمها من ثلاث طبقات، وتعد الدودة الشريطية مثلاً على ذلك.			
(أ) المفلطحة	(ب) الاسطوانية	(ج) الحلقية	(د) اللاسعات
٤ - أي مما يلي يمثل وظيفة الأشواك في دودة الأرض؟			
(أ) للتخلص من الفضلات	(ب) لتثبيت الدودة	(ج) لتخزين التراب	(د) لطحن الطعام
٥ - سميت المفصليات بهذا الاسم بسبب امتلاكها.....			
(أ) حوصلات خيطية	(ب) خلايا لاسعة	(ج) زوائد مفصلية	(د) أشواك

انتهت الأسئلة
معلمة المادة/ مها المريخ



اسم الطالبه	الصف
أسئلة اختبار لمادة العلوم الفصل الدراسي الثالث الفترة (الأولى) للعام الدراسي : 1444 هـ	
الدرجة	20

..... / 5 درجة

السؤال الأول: اختر الإجابة الصحيحة مما يلي :

1. الجزء الذي يقوم بعملية البناء الضوئي في النبات :

أ	الفجوة	ب	البلاستيدات الخضراء	ج	النواة	د	الجدار الخلوي
2. اكتشف الخلايا عندما درس مقطع من الفلين :							
أ	روبرت هوك	ب	نيوتن	ج	جاليليو	د	جول
3. توجد مادة (DNA) في :							
أ	السيتوبلازم	ب	الميتوكوندريا	ج	الغشاء البلازمي	د	النواة
4. خلية محاطة بالكالسيوم والفسفور:							
أ	الخلايا الجلدية	ب	الخلايا الدهنية	ج	الخلايا العظمية	د	الخلايا العضلية
5. يتحكم في مرور المواد من الخلية وإليها							
أ	الجدار الخلوي	ب	الغشاء السيتوبلازمي	ج	النواة	د	الميتوكوندريا

..... / 5 درجة

السؤال الثاني: صغ علامة (✓) أمام العبارة الصحيحة , وعلامة (✗) أمام العبارة الخاطئة مما يلي :

1. تكون الفجوات في الخلية الحيوانية أكبر من الخلية النباتية.	()
2. البكتيريا من الأمثلة على الخلايا العديدة.	()
3. الخلية هي وحدة البناء والوظيفة في جسم المخلوق الحي.	()
4. مجموعة من الخلايا التي تقوم بوظيفة واحدة تسمى الأنسجة.	()
5. تتغذى الاسفنجيات عن طريق امتصاص المخلوقات المذابة في الماء	()

تابع خلف الورقة

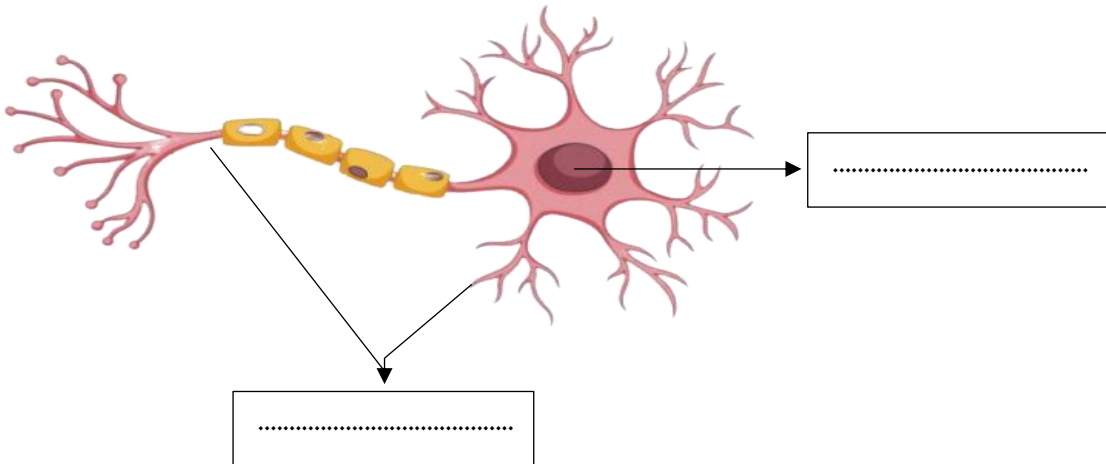
{ الميتوكونديريا - الجهاز - الخلايا الجلدية - المجهر - التماثل - النواة }

1. مجموعة من الأعضاء التي تتأزرللقيام بوظيفة واحدة
2. آلة تستخدم في تكبير الصورللأجسام الدقيقة
3. الجزء الذي ينظم جميع العمليات الحيوية و أنشطة الخلية
4. ترتيب أجزاء الجسم وفق نمط معين بحيث يمكن تقسيمه إلى أنصاف متشابهه
5. خلايا تكون مسطحة ومتراصة وتحمي طبقات الجسم الداخلية
6. تحول طاقة الغذاء الى شكل اخرمن الطاقة تستطيع الخلية استخدامه

1. أعطي مثالاً لكل من ؟

- أ- الديدان المفلطة (.....)
- ب- الرخويات (.....)
- ت- اللاسعات (.....)
- ث- عضو في الجسم (.....)

2. أكمل بيانات الخلية العصبية التالية ؟





نموذج الحل

اسم الطالب	الصف
أسئلة اختبار لمادة العلوم الفصل الدراسي الثالث الفترة (الأولى) للعام الدراسي : 1444 هـ	
الدرجة	20

السؤال الأول: اختر الإجابة الصحيحة مما يلي :

..... / 5 درجة

1. الجزء الذي يقوم بعملية البناء الضوئي في النبات :							
أ	الفجوة	ب	البلاستيدات الخضراء	ج	النواة	د	الجدار الخلوي
2. اكتشف الخلايا عندما درس مقطع من الفلين :							
أ	روبرت هوك	ب	نيوتن	ج	جاليليو	د	جول
3. توجد مادة (DNA) في :							
أ	السيتوبلازم	ب	الميتوكوندريا	ج	الغشاء البلازمي	د	النواة
4. خلية محاطة بالكالسيوم والفسفور:							
أ	الخلايا الجلدية	ب	الخلايا الدهنية	ج	الخلايا العظمية	د	الخلايا العضلية
5. يتحكم في مرور المواد من الخلية وإليها							
أ	الجدار الخلوي	ب	الغشاء السيتوبلازمي	ج	النواة	د	الميتوكوندريا

السؤال الثاني: صبغ علامة (✓) أمام العبارة الصحيحة , وعلامة (✗) أمام العبارة الخاطئة مما يلي :

..... / 5 درجة

1. تكون الفجوات في الخلية الحيوانية أكبر من الخلية النباتية.	(✗)
2. البكتيريا من الأمثلة على الخلايا العديدة.	(✗)
3. الخلية هي وحدة البناء والوظيفة في جسم المخلوق الحي.	(✓)
4. مجموعة من الخلايا التي تقوم بوظيفة واحدة تسمى الأنسجة.	(✓)
5. تتغذى الاسفنجيات عن طريق امتصاص المخلوقات المذابة في الماء	(✓)



{ الميتوكوندريا - الجهاز - الخلايا الجلدية - المجهر - التماثل - النواة }

1. مجموعة من الأعضاء التي تتأزرلقيام بوظيفة واحدة **جهاز**

2. آلة تستخدم في تكبير الصور للأجسام الدقيقة **مجهر**

3. الجزء الذي ينظم جميع العمليات الحيوية وأنشطة الخلية **النواة**

4. ترتيب أجزاء الجسم وفق نمط معين بحيث يمكن تقسيمه إلى أنصاف متشابهة **التماثل**

5. خلايا تكون مسطحة ومتراصة وتحمي طبقات الجسم الداخلية ... **الخلايا الجلدية**

6. تحول طاقة الغذاء الى شكل اخر من الطاقة تستطيع الخلية استخدامه ... **الميتوكوندريا**

السؤال الرابع: (أ) أجب عن الأسئلة التالية :

1. أعطي مثالاً لكل من ؟

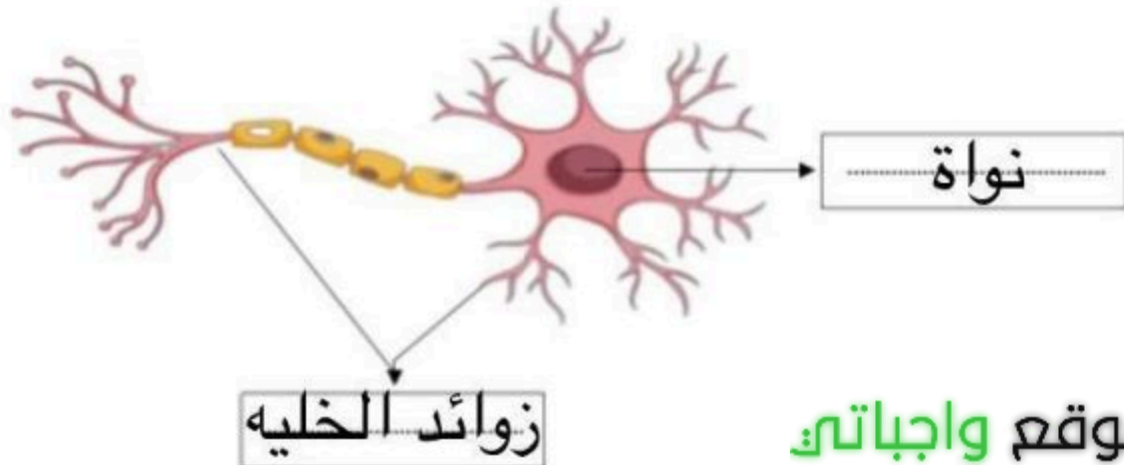
أ- الديدان المفلطة (**الدودة الشريطية**)

ب- الرخويات (**حازون**)

ت- اللاسعات (**قنديل البحر**)

ث- عضو في الجسم (**القلب**)

2. أكمل بيانات الخلية العصبية التالية ؟



التاريخ : / / ١٤٤٤هـ
المادة : العلوم
الزمن : ٤٥ دقيقة
الصف : أول متوسط



المملكة العربية السعودية
وزارة التعليم
إدارة التعليم
مدرسة

اسم الطالب	الصف	
أسئلة اختبار مادة العلوم منتصف الفصل الدراسي الثالث للعام الدراسي ١٤٤٤هـ		
الدرجة		٢٠

السؤال الأول: اختر الإجابة الصحيحة مما يلي :

١. تحول طاقة الغذاء إلى شكل آخر من الطاقة تستطيع الخلية استخدامه :							
أ	الميتوكوندريا	ب	الفجوة	ج	النواة	د	الغشاء البلازمي
٢. أي مما يلي وحيد الخلية :							
أ	الثدييات	ب	البكتيريا	ج	الطيور	د	الأسماك
٣. النباتات والطحالب تصنع غذائها بنفسها بعملية تسمى :							
أ	التنفس	ب	التخزين	ج	البناء الضوئي	د	الإخراج
٤. مجموعة من الأعضاء التي تعمل معا :							
أ	الخلية	ب	العضو	ج	النسيج	د	الجهاز
٥. طويلة شبه أنبوبية تنقل الماء والمواد الأخرى داخل النبات :							
أ	البذور	ب	خلايا الساق	ج	خلايا الجذر	د	خلايا الورق

السؤال الثاني: صغ علامة (✓) أمام العبارة الصحيحة , وعلامة (✗) أمام العبارة الخاطئة مما يلي :

١. تكمن أهمية الخلايا في كونها تراكيب تساعد المخلوقات الحية على القيام بالأنشطة الحيوية المختلفة. ()
٢. تنشأ جميع الخلايا من خلايا مماثلة لها. ()
٣. الفجوة تخزن الماء والغذاء والأملاح المعدنية والفضلات. ()
٤. تحتوي خلايا الساق على العديد من البلاستيدات الخضراء. ()
٥. تمتاز الخلية الدهنية أن نواة الخلية تكون مندفعة في اتجاه الغشاء البلازمي. ()

السؤال الثالث: أكمل الفراغات التالية :

١. تحاط بمواد صلبة مكونة من الكالسيوم والفسفور تسمى خلايا. (.....)
٢. مجموعة من الخلايا المتشابهة تؤدي الوظيفة نفسها. (.....)
٣. العالم الذي اكتشف الخلايا بعد اختراعه للمجهر هو. (.....)
٤. تنظم معظم أنشطة الخلية. (.....)
٥. يوفر الدعم والحماية للخلية. (.....)

السؤال الرابع: أجب عن الأسئلة التالية :

- أ- هنا عدستين في المجهر الضوئي هما ؟ /١ /٢
- ب- اذكر ثلاثة أنواع خلايا جسم الانسان ؟ /١ /٢ /٣

انتهت الأسئلة

التاريخ : / / ١٤٤٤ هـ
المادة : العلوم
الزمن : ٤٥ دقيقة
الصف : أول متوسط



المملكة العربية السعودية
وزارة التعليم
إدارة التعليم
مدرسة

اسم الطالب	الصف
أسئلة اختبار لمادة العلوم منتصف الفصل الدراسي الثالث للعام الدراسي ١٤٤٤ هـ	
الدرجة	نموذج الاجابة

السؤال الأول: اختر الإجابة الصحيحة مما يلي :

١. تحول طاقة الغذاء إلى شكل آخر من الطاقة تستطيع الخلية استخدامه :							
أ	الميتوكوندريا	ب	الفجوة	ج	النواة	د	الغشاء البلازمي
٣. النباتات والطحالب تصنع غذائها بنفسها بعملية تسمى :							
أ	التنفس	ب	التخزين	ج	البناء الضوئي	د	الإخراج
٤. مجموعة من الأعضاء التي تعمل معا :							
أ	الخلية	ب	العضو	ج	النسيج	د	الجهاز
٥. طويلة شبه أنبوبية تنقل الماء والمواد الأخرى داخل النبات :							
أ	البذور	ب	خلايا الساق	ج	خلايا الجذر	د	خلايا الورق

السؤال الثاني: صغ علامة (✓) أمام العبارة الصحيحة , وعلامة (×) أمام العبارة الخاطئة مما يلي :

١. تكمن أهمية الخلايا في كونها تراكيب تساعد المخلوقات الحية على القيام بالأنشطة الحيوية المختلفة. (✓)
٢. تنشأ جميع الخلايا من خلايا مماثلة لها. (✓)
٣. الفجوة تخزن الماء والغذاء والأملاح المعدنية والفضلات. (✓)
٤. تحتوي خلايا الساق على العديد من البلاستيدات الخضراء. (×)
٥. تمتاز الخلية الدهنية أن نواة الخلية تكون مندفعة في اتجاه الغشاء البلازمي. (×)

السؤال الثالث: أكمل الفراغات التالية :

١. تحاط بمواد صلبة مكونة من الكالسيوم والفسفور تسمى خلايا. (.....العظمية.....)
٢. مجموعة من الخلايا المتشابهة تؤدي الوظيفة نفسها. (.....النسيج.....)
٣. العالم الذي اكتشف الخلايا بعد اختراعه للمجهر هو. (.....روبرت هوك.....)
٤. تنظم معظم أنشطة الخلية. (.....النواة.....)
٥. يوفر الدعم والحماية للخلية. (.....الجدار الخلوي.....)

السؤال الرابع: أجب عن الأسئلة التالية :

- أ- هنا عدستين في المجهر الضوئي هما ؟
ب- اذكر ثلاثة أنواع خلايا جسم الانسان ؟
١/ خلايا الدم ٢/ خلايا الجلد ٣/ الخلايا العضلية
العدسية العينية العدسه الشبكية

انتهت الأسئلة

المادة	علوم	العام الدراسي	1443هـ	الدرجة	20
الصف	الأول المتوسط	توقيع ولي الأمر			
اختبار الفصل التاسع (الخلايا لبنات الحياة)					
اسم الطالب			الصف الأول	()

اولاً : ظلّل حرف الإجابة الصحيحة من العمود (ب) بما يناسبها من العمود (أ) في النموذج المرفق :

العمود (ب)	حرف الإجابة	العمود (أ)	رقم السؤال
العضو	A	تنظم عمليات الخلية وتحتوي المادة الوراثية DNA	1
الخلية	B	مادة شبه هلامية بداخل الغشاء البلازمي وتحتوي على ماء ومواد كيميائية وأجزاء الخلية الأخرى	2
البلاستيدات الخضراء	C	أصغر وحدة بنائية وظيفية في جسم الكائن الحي	3
النواة	D	توجد داخل الخلية و تشبه البالون وظيفتها تخزين الفضلات	4
الفجوة	E	عضيات خضراء في خلايا أوراق النبات تحدث داخلها عملية البناء الضوئي لصنع الغذاء	5
الجهاز	F	يتكون من نسيجين أو أكثر تعمل مع بعض لتؤدي وظيفة معينة	6
الجدار الخلوي	G		
السييتوبلازم	H		

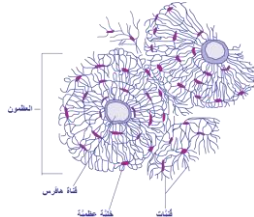
ثانياً : ظلّل حرف الإجابة الصحيحة لكل سؤال في النموذج المرفق :

كائنات حية وحيدة خلية :	(A) الفيروسات (B) البكتيريا (C) الاسفنجيات (D) اللاسعات	7
-------------------------	--	---

الصورة التالية تُمثل خلية :	(A) دهنية (B) عضلية (C) خلية دم حمراء (D) عصبية	8
-----------------------------	--	---

أي مما يلي لا يوجد في الخلية الحيوانية :	(A) السييتوبلازم (B) الجدار الخلوي (C) الغشاء البلازمي (D) النواة	9
--	--	---

مكتشف الخلايا هو العالم و ذلك بعد اختراعه للمجهر	(A) جاليليو (B) نيوتن (C) روبرت هوك (D) الحسن بن الهيثم	10
--	--	----

	<p>تحاط الخلايا العظمية بمواد صلبة لكي :</p> <p>(A) تكسيها قوة وصلابة القمح (B) تسمح لها بالانقباض والانبساط (C) توفر مساحة لتخزين الدهون (D) تحمي طبقات الجسم الداخلية</p>	11
--	--	----

<p>أي مما يلي لا يحدث في الخلية الحيوانية :</p> <p>(A) التنفس الخلوي (B) إنتاج الطاقة (C) تخزين الدهون (D) البناء الضوئي</p>	12
---	----

<p>أي مما يلي ليس من بنود نظرية الخلية :</p> <p>(A) تتكون المخلوقات الحية من خلية أو أكثر (B) الخلية هي اللبنة الأساسية للحياة وتحدث بداخلها الأنشطة الحيوية (C) جميع الخلايا تقوم بإنتاج غذائها بنفسها (D) تنشأ جميع الخلايا من خلايا مماثلة لها</p>	13
--	----

<p>في النبات تكون خلايا طويلة وشبه أنبوبية الشكل لنقل الغذاء والماء .</p> <p>(A) الجذور (B) الساق (C) الأوراق (D) جميع خلاياها</p>	14
---	----

<p>مجموعة من التراكيب والأعضاء المترابطة تتآزر معاً للقيام بوظيفة معينة :</p> <p>(A) الخلية (B) النسيج (C) الجهاز (D) العضو</p>	15
--	----

<p>تقوم البلاستيدات الخضراء بعملية البناء الضوئي حسب البناء المعادلة ، الفراغ في المعادلة يُمَثَّل :</p> <p>ماء + ثاني أكسيد الكربون $\xrightarrow[\text{البيخضور (الكلوروفيل)}]{\text{ضوء الشمس}}$ + أكسجين</p> <p>(A) الماء (B) الغذاء (C) الفضلات (D) جميع ما سبق صحيح</p>	16
--	----

<p>ثالثاً</p> <p>ظل حرف (T) للإجابة الصحيحة ، و حرف (F) للإجابة الخاطئة في النموذج المرفق :</p>	<p>17 يوجد الـ DNA داخل نواة الخلية</p> <p>18 تسلسل بناء جسم الإنسان هو : خلية ← عضو ← نسيج ← جهاز</p> <p>19 خلايا الجلد تكون مسطحة ومتراصة لحماية طبقات الجسم الداخلية</p> <p>20 تقوم الميتوكوندريا بإنتاج الطاقة بواسطة عملية التنفس الخلوي</p>
---	---

مستوى الطالب	ممتاز □ جيد جداً □ جيد □ ضعيف	سلوك الطالب	ممتاز □ جيد جداً □ جيد □ ضعيف
مشاركة الطالب	ممتاز □ جيد جداً □ جيد □ ضعيف	حل الواجبات	دائماً □ لديه نقص () واجب
ملاحظة على الطالب			

المادة	علوم	العام الدراسي	1443هـ	الدرجة	20
الصف	الأول المتوسط	توقيع ولي الأمر			
اختبار الفصل التاسع (الخلايا)					
اسم الطالب	نموذج الإجابة				

نموذج إجابة

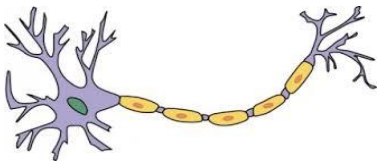
اولاً : ظلّل حرف الإجابة الصحيحة من العمود (ب) بما يناسبها من العمود (أ) في النموذج المرفق :

رقم السؤال	العمود (أ)	حرف الإجابة	العمود (ب)
1	تنظم عمليات الخلية وتحتوي المادة الوراثية DNA (D)	A	العضو
2	مادة شبه هلامية بداخل الغشاء البلازمي وتحتوي على ماء ومواد كيميائية وأجزاء الخلية الأخرى (H)	B	الخلية
3	أصغر وحدة بنائية وظيفية في جسم الكائن الحي (B)	C	البلاستيدات الخضراء
4	توجد داخل الخلية و تشبه البالون وظيفتها تخزين الفضلات (E)	D	النواة
5	عضيات خضراء في خلايا أوراق النبات تحدث داخلها عملية البناء الضوئي لصنع الغذاء (C)	E	الفجوة
6	يتكون من نسيجين أو أكثر تعمل مع بعض لتؤدي وظيفة معينة (A)	F	الجهاز
		G	الجدار الخلوي
		H	السيتوبلازم

ثانياً : ظلّل حرف الإجابة الصحيحة لكل سؤال في النموذج المرفق :

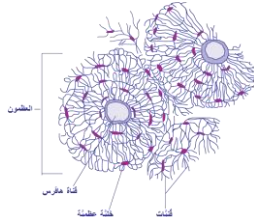
7	كائنات حية وحيدة خلية : A) الفيروسات B) البكتيريا C) الاسفنجيات D) اللاسعات
---	---

8	الصورة التالية تُمثل خلية : A) دهنية B) عضلية C) خلية دم حمراء D) عصبية
---	---



9	أي مما يلي لا يوجد في الخلية الحيوانية : A) السيتوبلازم B) الجدار الخلوي C) الغشاء البلازمي D) النواة
---	---

10	مكتشف الخلايا هو العالم و ذلك بعد اختراعه للمجهر A) جاليليو B) نيوتن C) روبرت هوك D) الحسن بن الهيثم
----	--

	تحاط الخلايا العظمية بمواد صلبة لكي :	11
	(A) تكسبها قوة وصلابة	
	(B) تسمح لها بالانقباض والانبساط	
	(C) توفر مساحة لتخزين الدهون	
	(D) تحمي طبقات الجسم الداخلية	

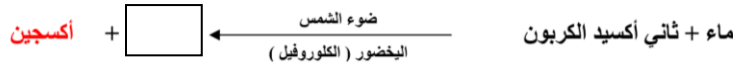
أي مما يلي لا يحدث في الخلية الحيوانية :	12
(A) التنفس الخلوي	
(B) إنتاج الطاقة	
(C) تخزين الدهون	
(D) البناء الضوئي	

أي مما يلي ليس من بنود نظرية الخلية :	13
(A) تتكون المخلوقات الحية من خلية أو أكثر	
(B) الخلية هي اللبنة الأساسية للحياة وتحدث بداخلها الأنشطة الحيوية	
(C) جميع الخلايا تقوم بإنتاج غذائها بنفسها	
(D) تنشأ جميع الخلايا من خلايا مماثلة لها	

في النبات تكون خلايا طويلة وشبه أنبوبية الشكل لنقل الغذاء والماء .	14
(A) الجذور	
(B) الساق	
(C) الأوراق	
(D) جميع خلاياها	

مجموعة من التراكيب والأعضاء المترابطة تتآزر معاً للقيام بوظيفة معينة :	15
(A) الخلية	
(B) النسيج	
(C) الجهاز	
(D) العضو	

تقوم البلاستيدات الخضراء بعملية البناء الضوئي حسب البناء المعادلة ، الفراغ في المعادلة يُمثّل :	16
(A) الماء	
(B) الغذاء	
(C) الفضلات	
(D) جميع ما سبق صحيح	



ثالثاً	ظلل حرف (T) للإجابة الصحيحة ، و حرف (F) للإجابة الخاطئة في النموذج المرفق :
17	يوجد الـ DNA داخل نواة الخلية (✓)
18	تسلسل بناء جسم الإنسان هو : خلية ← عضو ← نسيج ← جهاز (×)
19	خلايا الجلد تكون مسطحة ومتراصة لحماية طبقات الجسم الداخلية (✓)
20	تقوم الميتوكوندريا بإنتاج الطاقة بواسطة عملية التنفس الخلوي (✓)

مستوى الطالب	ممتاز □ جيد جداً □ جيد □ ضعيف	سلوك الطالب	ممتاز □ جيد جداً □ جيد □ ضعيف
مشاركة الطالب	ممتاز □ جيد جداً □ جيد □ ضعيف	حل الواجبات	ممتاز □ جيد جداً □ جيد □ ضعيف
ملاحظة على الطالب		

نموذج إجابة

ليم
Ministry of Education

المملكة العربية السعودية
وزارة التعليم
الإدارة العامة للتعليم بمطقة
مدرسة تحفيظ القرآن الكريم المتوسطة

الفصل الدراسي الثالث
اختبار منتصف الفصل
المادة / العلوم
الصف / الأول المتوسط

اسم الطالب / نموذج الإجابة الفصل /

السؤال الأول/ ضع دائرة حول المربع الذي يسبق الإجابة الصحيحة في الجمل التالية ١٠ درجات

١. الجزء الذي يقوم بعملية البناء الضوئي في النبات :							
أ	الفجوة	ب	<u>البلاستيدات الخضراء</u>	ج	النواة	د	الجدار الخلوي
٢. اكتشف الخلايا عندما درس مقطع من الفلين :							
أ	<u>روبرت هوك</u>	ب	نيوتن	ج	جاليليو	د	جول
٣. توجد مادة (DNA) في :							
أ	السيتوبلازم	ب	الميتوكوندريا	ج	الغشاء البلازمي	د	<u>النواة</u>
٤. خلية محاطة بالكالسيوم والفسفور:							
أ	الخلايا الجلدية	ب	الخلايا الدهنية	ج	الخلايا العظمية	د	<u>الخلايا العضلية</u>
٥. يتحكم في مرور المواد من الخلية وإليها							
أ	الجدار الخلوي	ب	<u>الغشاء السيتوبلازمي</u>	ج	النواه	د	الميتوكوندريا
٦. أي الحيوانات التالية يحدث فيها تحول كامل اثناء حياتها							
أ	دودة الأرض	ب	<u>النحل</u>	ج	جراد البحر	د	الاسفنج
٧. غشاء نسيجي رقيق جسم الرخويات							
أ	<u>العباءة</u>	ب	الاصداف	ج	القوقعة	د	القبعة
٨. اكبر شعب الحيوانات وأكثرها انتشارا							
أ	<u>المفصليات</u>	ب	الاسفنجيات	ج	الديدان الاسطوانية	د	شوكية الجلد
٩. من الأمثلة على شوكيات الجلد							
أ	<u>قنفذ البحر</u>	ب	جراد البحر	ج	الدودة الشريطية	د	الخطبوط
١٠. الكلابات والارجل وقرون الاستشعار هي زوائد توجد في اجسام							
أ	اللاسعات	ب	الديدان الحلقيه	ج	شوكية الجلد	د	<u>المفصليات</u>

السؤال الثاني: اجب بوضع علامة (✓) أمام العبارة الصحيحة وعلامة (x) أمام العبارة الخاطئة فيما يلي ١٠ درجات

١. تكون الفجوات في الخلية الحيوانية أكبر من الخلية النباتية.	(x)
٢. البكتيريا من الأمثلة على الخلايا العديدة.	(x)
٣. الخلية هي وحدة البناء والوظيفة في جسم المخلوق الحي.	(✓)
٤. تستطيع الحيوانات انتاج غذاءها بنفسها	(x)
٥. تغذى الاسفنجيات عن طريق امتصاص المخلوقات المذابة في الماء	(✓)
٦. نوع التماثل في الاسفنجيات هو تماثل شعاعي	(x)
٧. جميع الرخويات لها اصداف	(x)
٨. الدودة الشريطية هي مثال على الديدان المفلطحة	(✓)
٩. مجموعة من الخلايا التي تقوم بوظيفة واحدة تسمى نسيج.	(✓)
١٠. يتميز الخطبوط بجهاز دوران مغلق	(✓)





اختبار الفترة لمادة العلوم
الصف الأول متوسط الفصل الدراسي الثالث للعام الدراسي 1444 هـ

اسم الطالبة الرباعي : الصف :

السؤال الاول / اختاري الاجابة الصحيحة : ٨ درجات

1	مجموعة من الخلايا المتشابهة التي تؤدي الوظيفة نفسها ؟						
أ	المخلوق الحي	ب	النسيج	ج	العضو	د	الجهاز
2	اي مما يلي له تماثل شعاعي						
أ	شقائق النعمان	ب	جراد البحر	ج	الخلايا	د	البلازما
3	هي خلايا تحتوي على العديد من الألياف وتمتاز بالانقباض والانبساط بسهولة؟						
أ	الخلايا	ب	الخلية العظمية	ج	الخلية العضلية	د	الخلية الدهنية
4	توجد البلاستيدات الخضراء في خلية						
أ	الخلية الورق	ب	الميتوكوندريا	ج	الخلية الجذر	د	الخلية الجلد
5	تحول طاقة الغذاء الى شكل اخر وينتج عن ذلك تنفس خلوي						
ا	الميتو كندريا	ب	الفجوة	ج	العضيات	د	الحيوان
6	ينتكاثر الاسفنج عن طريق التبرعم وهو تكاثر						
ا	شكلي	ب	لاجنسي	ج	جنسي	د	الهيدرا
7	تتغذى عن طريق تصفية الماء من العوالق الموجودة بداخل الماء						
ا	الهيدرا	ب	جراد البحر	ج	الأسفنج	د	الرخويات
8	ترتيب الأجسام وفق نمط معين						
ا	الخلية	ب	اللاسعات	ج	الاسفنج	د	التمائل



السؤال الثاني / ضعي كلمة صح أو خطأ أمام العبارات التالية مع التصحيح : 8 درجات

1	الحيوانات تصنع غذائها بنفسها ()
2	خلايا الجذر خلايا تشبه القوالب المتراسة وليس لها بلاستيدات الخضراء ()
3	العضو هو عبارة عن عدة أنسجة مجتمعة معاً ()
4	الحيوانات تنتقل من مكان الى اخر للبحث عن الطعام و المأوى ()
5	الاسفنج يتغذى عن طريق اصطياد الفرائس عبر المجسات حول فمها ()
6	الهيدرا نوع من أنواع الجوفمعاويات ()
7	النواة تتحكم بالأنشطة داخل الخلية ()
8	الجدار الخلوي يوفر الدعم والتماسك للخلية النباتية ()

السؤال الثالث : املئي الفراغات التالية بما يناسبها : (3 درجات)

1. التماثل له أنواع ،منه تماثل شعاعي و و
2. تنتظم خلايا المخلوقات الحية في أنسجة و و
- لتؤدي وظيفة محددة تبقي المخلوق الحي على قيد الحياة .
3. من أنواع خلايا جسم الإنسان و

السؤال الرابع : علني (درجة)

1- لماذا سميت الجوفمعاويات بهذا الأسم ؟

.....

بالتوفيق عزيزاتي

معلمة المادة / منار ال مريع

السؤال الأول: اختر الإجابة الصحيحة مما يلي:

1	اي مما يلي يتحكم في مرور المواد من وإلى الخلية؟	2	ما المصطلح المناسب الذي يصف المعدة؟
أ-	<input type="checkbox"/> الميتوكوندريا	أ-	<input type="checkbox"/> نسيج
ب-	<input type="checkbox"/> الغشاء البلازمي	ب-	<input type="checkbox"/> جهاز حيوي
ج-	<input type="checkbox"/> البلاستيدات الخضراء	ج-	<input type="checkbox"/> عضو
د-	<input type="checkbox"/> الفجوة العصارية	د-	<input type="checkbox"/> عضبة
3	أي مما يلي تجده في النواة؟	4	تفيد عملية البناء الضوئي النبات في إنتاج؟
أ-	<input type="checkbox"/> الميتوكوندريا	أ-	<input type="checkbox"/> الغذاء
ب-	<input type="checkbox"/> الفجوة العصارية	ب-	<input type="checkbox"/> الماء
ج-	<input type="checkbox"/> الجدار الخلوي	ج-	<input type="checkbox"/> الأعضاء
د-	<input type="checkbox"/> الكروموسومات	د-	<input type="checkbox"/> الأنسجة
5	ما تركيب الخلية الذي يوفر الحماية والتماسك للنبات؟	6	ما وظيفة ال DNA؟
أ-	<input type="checkbox"/> الجدار الخلوي	أ-	<input type="checkbox"/> تحويل الغذاء إلى طاقة
ب-	<input type="checkbox"/> النواة	ب-	<input type="checkbox"/> تصنيع الغذاء
ج-	<input type="checkbox"/> الغشاء البلازمي	ج-	<input type="checkbox"/> تحديد الصفات
د-	<input type="checkbox"/> الفجوة العصارية	د-	<input type="checkbox"/> تخزين المواد

السؤال الثاني: ضع "الحرف" من المجموعة الثانية مع يناسبه من المجموعة الأولى:

المجموعة (الأولى)	المجموعة (الثانية)
*	أ
*	ب
*	ج
*	د
*	هـ
*	و

السؤال الثالث: ضع علامة (✓) أمام العبارة الصحيحة وعلامة (X) أمام العبارة الخاطئة

1	تنتج الخلايا الحية الجديدة عن خلايا حية سابقة لها.
2	شاهد العالم روبرت هوك الخلايا بعد اكتشاف المجهر.
3	تحتوي أنوية جميع الخلايا على كروموسومات.
4	تختلف الخلايا في جسم الكائن الحي في شكلها وحجمها.
5	يتكون النسيج من أعضاء مختلفة تعمل معاً لتنفيذ مهمة محددة.
6	خلايا العظام محاطة بمادة صلبة مكونة من الكالسيوم والفسفور.

أجب عن سؤالين فقط خلف الورقة

السؤال الرابع: أجب عن الأسئلة التالية:

س١/ قارن بين الخلية النباتية والخلية الحيوانية؟ (أذكر اثنين فقط)

س٢/ أذكر نص نظرية الخلية؟ (أذكر اثنين فقط)

س٣/ أكمل الخريطة المفاهيمية التالية:

يكون تنظيم الكائن الحي كما يلي: خلية ← عضو ← جسم الكائن الحي