

تم تحميل وعرض المادة من :



# موقع واجباتي

## www.wajibati.net

موقع واجباتي منصة تعليمية تساهم بنشر حل المناهج الدراسية بشكل متميز لترتقي بمجال التعليم على الإنترنت ويستطيع الطلاب تصفح حلول الكتب مباشرة لجميع المراحل التعليمية المختلفة



حمل التطبيق من هنا



اختبار منتصف الفصل الدراسي الثاني للعام الدراسي ١٤٤٥هـ

الصف: ثاني متوسط	المادة: علوم	الشعبة:	التاريخ: / / ١٤٤٥هـ	اليوم:
اسم الطالب/ة: .....				

السؤال الأول: أ- ضلل/ ي كلمة صح أو خطأ لكل فقرة من الفقرات الآتية:

١	تدفق الدم من القلب إلى الرئتين وعودته إلى القلب مرة أخرى يُعرف بالدورة الجسمية.	<input type="radio"/> صح	<input type="radio"/> خطأ
٢	تحتوي خلايا الدم الحمراء على الهيموجلوبين وهي مادة كيميائية تحمل الأكسجين وثنائي أكسيد الكربون.	<input type="radio"/> صح	<input type="radio"/> خطأ
٣	يستخدم الجهاز التنفسي اللعاب والأنزيمات وحمض الهيدروكلوريك والمخاط لقتل البكتيريا.	<input type="radio"/> صح	<input type="radio"/> خطأ
٤	في المناعة الاصطناعية يقوم الجسم بصنع الأجسام المضادة الخاصة به استجابة لمولد الضد.	<input type="radio"/> صح	<input type="radio"/> خطأ
٥	طور العامل لويس باستور عملية البسترة التي تقتل بعض أنواع البكتيريا في السوائل	<input type="radio"/> صح	<input type="radio"/> خطأ
٦	الأمراض المنقولة جنسياً هي أمراض معدية تنتشر خلال الاتصال الجنسي.	<input type="radio"/> صح	<input type="radio"/> خطأ
٧	الهضم الكيميائي هو مضغ الطعام وخلطه وطحنه.	<input type="radio"/> صح	<input type="radio"/> خطأ
٨	الكربوهيدرات توفر الطاقة للجسم وتساعد على امتصاص الفيتامينات.	<input type="radio"/> صح	<input type="radio"/> خطأ

السؤال الأول: ب- قارن/ ي بين الشرايين والأوردة حسب المطلوب منك:

الأوردة	وجه المقارنة	الشرايين
	المفهوم	
	وجود الصمامات	

السؤال الثاني: أ- ظلل/ ي حرف الإجابة الصحيحة لكل فقرة من الفقرات التالية:

أجزاء خلوية غير منتظمة الشكل تساعد على تخثر الدم.				١
أ) الصفائح الخلوية	ب) خلايا الدم الحمراء	ج) خلايا الدم البيضاء	د) البلازما	
يسمى الشخص الذي فصيلة دمه (.....) بالمانح العام.				٢
أ) A	ب) B	ج) AB	د) O	
مرض يصيب خلايا الدم البيضاء فيجعلها غير قادرة على مهاجمة الأجسام الغريبة بفاعلية.				٣
أ) الأنيميا	ب) الأنيميا المنجلية	ج) فقر الدم	د) سرطان الدم	
يختلف فيروس HIV عن بقية الفيروسات لأنه يهاجم الخلايا ..... في جهاز .....				٤
أ) التائية، التنفس	ب) التائية، المناعة	ج) البائية، التنفس	د) البائية، المناعة	
يفرز الجسم مادة ..... التي تعمل على احمرار الأنسجة وتورمها عند الإصابة بالحساسية.				٥
أ) الإسبستوس	ب) الأنسولين	ج) الهيستامين	د) الهيموجلوبين	
أي مما يلي يعد من ملحقات الجهاز الهضمي.				٦
أ) المعدة	ب) الأمعاء الدقيقة	ج) الأمعاء الغليظة	د) البنكرياس	
..... جزيئات ضخمة تتكون من وحدات بنائية أصغر تُسمى الأحماض الأمينية.				٧
أ) الكربوهيدرات	ب) البروتينات	ج) الدهون	د) الأملاح المعدنية	
توضح الرسم التي أمامك تركيب ..... التي تبطن .....				٨
				
أ) الأهداب، المعدة	ب) الأهداب، الأمعاء الدقيقة	ج) الخملات، المعدة	د) الخملات، الأمعاء الدقيقة	

السؤال الثاني: ب - فسر/ ي - يجب فحص فصائل الدم والعامل الريزي قبل عمليات نقل الدم؟

.....

.....

انتهت الأسئلة

معلم/ة المادة:

## نموذج إجابة

### اختبار منتصف الفصل الدراسي الثاني للـ

الشعبة:

المادة: علوم

الصف: ثاني متوسط

نموذج الإجابة

اسم الطالب/ة: .....

السؤال الأول: أ- ضلل/ي كلمة صح أو خطأ لكل فقرة من الفقرات الآتية:

١	تدفق الدم من القلب إلى الرئتين وعودته إلى القلب مرة أخرى يُعرف بالدورة الجسمية.	<input type="radio"/> صح	<input type="radio"/> خطأ
٢	تحتوي خلايا الدم الحمراء على الهيموجلوبين وهي مادة كيميائية تحمل الأكسجين وثنائي أكسيد الكربون.	<input type="radio"/> صح	<input type="radio"/> خطأ
٣	يستخدم الجهاز التنفسي اللعاب والأنزيمات وحمض الهيدروكلوريك والمخاط لقتل البكتيريا.	<input type="radio"/> صح	<input type="radio"/> خطأ
٤	في المناعة الاصطناعية يقوم الجسم بصنع الأجسام المضادة الخاصة به استجابة لمولد الضد.	<input type="radio"/> صح	<input type="radio"/> خطأ
٥	طور العامل لويس باستور عملية البسترة التي تقتل بعض أنواع البكتيريا في السوائل	<input type="radio"/> صح	<input type="radio"/> خطأ
٦	الأمراض المنقولة جنسياً هي أمراض معدية تنتشر خلال الاتصال الجنسي.	<input type="radio"/> صح	<input type="radio"/> خطأ
٧	الهضم الكيميائي هو مضغ الطعام وخلطه وطحنه.	<input type="radio"/> صح	<input type="radio"/> خطأ
٨	الكربوهيدرات توفر الطاقة للجسم وتساعد على امتصاص الفيتامينات.	<input type="radio"/> صح	<input type="radio"/> خطأ

السؤال الأول: ب- قارن/ي بين الشرايين والأوردة حسب المطلوب منك:

الأوردة	وجه المقارنة	الشرايين
أوعية دموية تحمل الدم مرة أخرى إلى القلب.	المفهوم	أوعية دموية تنقل الدم بعيداً عن القلب.
تحتوي على صمامات	وجود الصمامات	لا تحتوي على صمامات



السؤال الثاني: أ- ظلل/ ي حرف الإجابة الصحيحة لكل فقرة من الفقرات التالية:

١	أ) الصفائح الخلوية	ب) خلايا الدم الحمراء	ج) خلايا الدم البيضاء	د) البلازما	
٢	يسمى الشخص الذي فصيلة دمه (.....) بالمانح العام.	أ) A	ب) B	ج) AB	د) O
٣	مرض يصيب خلايا الدم البيضاء فيجعلها غير قادرة على مهاجمة الأجسام الغريبة بفاعلية.	أ) الأنيميا	ب) الأنيميا المنجلية	ج) فقر الدم	د) سرطان الدم
٤	يختلف فيروس HIV عن بقية الفيروسات لأنه يهاجم الخلايا ..... في جهاز .....	أ) التائية، التنفس	ب) التائية، المناعة	ج) البائية، التنفس	د) البائية، المناعة
٥	يفرز الجسم مادة ..... التي تعمل على احمرار الأنسجة وتورمها عند الإصابة بالحساسية.	أ) الإيبستوس	ب) الأنسولين	ج) الهيستامين	د) الهيموجلوبين
٦	أي مما يلي يعد من ملحقات الجهاز الهضمي.	أ) المعدة	ب) الأمعاء الدقيقة	ج) الأمعاء الغليظة	د) البنكرياس
٧	..... جزيئات ضخمة تتكون من وحدات بنائية أصغر تُسمى الأحماض الأمينية.	أ) الكربوهيدرات	ب) البروتينات	ج) الدهون	د) الأملاح المعدنية
٨	توضح الرسم التي أمامك تركيب ..... التي تبطن .....				
	أ) الأهداب، المعدة				

السؤال الثاني: ب - فسّر/ ي - يجب فحص فصائل الدم والعامل الريزي قبل عمليات نقل الدم؟

.....  
 إذا استقبل الجرح دمًا من فصيلة غير مناسبة فإن كريات الدم الحمراء تتجمع وتكون جلطة في الأوعية الدموية، مما يؤدي إلى وفاته.  
 .....

انتهت الأسئلة

معلم/ة المادة:



اسم الطالب	الصف	
أسئلة اختبار لمادة العلوم الفصل الدراسي الثاني (منتصف الفصل) للعام الدراسي ١٤٤٤ هـ		
الدرجة	٢٠	<b>نموذج إجابة</b>

..... / ٥ درجة

السؤال الأول: اختر الإجابة الصحيحة مما يلي :

١. يقوم الدم بنقل الأكسجين من ..... إلى خلايا الجسم.						
أ	الرتين	ب	الكبد	ج	المعدة	د
٢. أي مما يلي يعتبر خط الدفاع الأول في جسم الإنسان :						
أ	اللمف	ب	الجهاز العضلي	ج	الجهاز الإخراجي	د
٣. مادة غذائية وهي المصدر الأساسي للطاقة للجسم :						
أ	الأحماض الأمينية	ب	الكربوهيدرات	ج	الأملاح المعدنية	د
٤. تنتشر الأمراض ..... بواسطة الماء والهواء والغذاء والتلامس والمخلوقات الحية.						
أ	غير المعدية	ب	البكتيرية	ج	المعدية	د
٥. فصيلة الدم AB تمنح الدم إلى فصائل :						
أ	A , AB	ب	B , AB	ج	AB	د
٦. عضو عضلي مرن يخزن البول إلى حين إخراجها من الجسم						
أ	الإحليل	ب	الحالب	ج	الكلية	د

..... / ٥ درجة

السؤال الثاني: صغ علامة (✓) أمام العبارة الصحيحة، وعلامة (✗) أمام العبارة الخاطئة مما يلي :

١. يتراوح عمر خلايا الدم الحمراء من عدة أيام عدة سنين.	( ) خطأ
٢. التمارين الرياضية والتغذية الجيدة تضعف فعالية جهاز الدوران وجهاز التنفس لدى الإنسان.	( ) خطأ
٣. عملية مضغ الطعام وخلطة تسمى هضم ميكانيكي.	( ) صح
٤. يخلص جهاز الإخراج الجسم من الفضلات.	( ) صح
٥. الفيتامينات هي مواد غير عضوية تنظم العديد من التفاعلات الكيميائية.	( ) خطأ

السؤال الثالث: أكمل العبارات التالية من بين القوسين :

..... / ٥ درجة

{ الحجاب الحاجز - السكري - الحركة الدودية - ثلاثة - الأحماض الأمينية - أربعة }

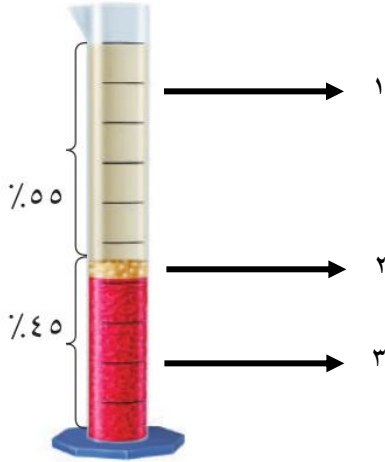
١. هي الوحدات البنائية للبروتينات ..... <b>الأحماض الأمينية</b> .....
٢. هو عضلة توجد تحت الرئتين تنقبض وتنبسط لتحريك الغازات إلى داخل الجسم وخارجة ..... <b>الحجاب الحاجز</b> .....
٣. عدد حجرات القلب في الانسان ..... <b>أربعة</b> .....
٤. العطش والتبول المتكرر من أعراض مرض ..... <b>السكري</b> .....
٥. هي حركة العضلات الملساء في جدار المريء وهي تساعد على نقل الطعام في اتجاه المعدة ..... <b>الحركة الدودية</b> .....

السؤال الرابع: أجب عن الأسئلة التالية :

..... / ٤ درجة

• ما دور الانزيمات في عملية الهضم الكيميائي ؟

### تسرع الهضم الكيميائي



أ- أكمل بيانات مكونات الدم :

١. ....**البلازما**.....

٢. ....**الخلايا الدم البيضاء**.....

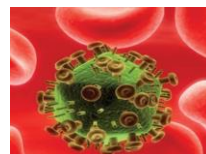
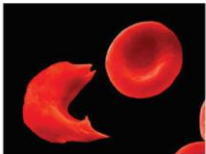
٣. ....**الخلايا الدم الحمراء**.....

انتهت الأسئلة

	المادة	علوم	العام الدراسي	1444هـ	الدرجة	
20	الصف	الثاني المتوسط	توقيع ولي الأمر			
نموذج رقم (1)	اختبار الفصل الخامس ( جهاز المناعة و الدوران )					
( )	اسم الطالب	الصف الثاني				

ظل حرف الإجابة الصحيحة لكل سؤال في نموذج الإجابة :

عملية تسخين السائل إلى درجة حرارة معينة تقتل معظم البكتيريا عندها :	6	A البسترة B الأكسدة C العدوى D التجلط
يتدفق الدم من القلب إلى الرئتين محملاً بثاني أكسيد الكربون و يعود من الرئتين إلى القلب محملاً بالأكسجين في :	1	A الدورة القلبية B الدورة الرئوية C الدورة الجسمية D الدورة الدموية الكبرى
أي مما يلي من الأمراض المُعدية :	7	A الحساسية B السكري C الإنفلونزا D السرطان
يُسمى السائل النسيجي الذي ينتقل إلى الأوعية اللمفية:	2	A اللمف B البلازما C المخاط D الدم المؤكسد
تشابه الأوردة و الشرايين بما يلي :	8	A جدارنها مرنة وسميكة B تعيد الدم إلى القلب C لها صمامات D جدرانها تتكون من ثلاث طبقات من الأنسجة
الأشخاص الذين يحملون فصيلة الدم .....	3	A O B AB C A D B
مرض مزمن ينتج عن خلل في مستويات الإنسولين التي يفرزها البنكرياس :	9	A ضغط الدم B السكري C سداد الشرايين D الجذري
أي الأوعية الدموية تحتوي على صمامات تضمن تحرك الدم باتجاه القلب :	4	A الشرايين B الأوردة C الشعيرات الدموية D جميع ما سبق صحيح
أحد الأمراض الوراثية التي تصيب خلايا الدم الحمراء :	10	A اللوكيميا B الزهري C الأنيميا المنجلية D الهربس
فيروس نقص المناعة المكتسبة ( HIV ) يُسبب مرض :	5	A السيلان B الحساسية C السرطان D الإيدز



ظلل حرف الإجابة الصحيحة من العمود ( ب ) بما يناسبها من العمود ( أ ) لكل سؤال في نموذج الإجابة :

العمود ( ب )	حرف الإجابة	العمود ( أ )	رقم السؤال
الأوردة	A	مخلوقات حية حاملة للمرض	11
المناعة الاصطناعية	B	تُمثل أكثر من نصف حجم الدم و معظمها ماء	12
الجهاز اللمفي	C	أجزاء خلوية غير منتظمة الشكل تساعد على تجلط الدم	13
البلازما	D	أوعية دموية تحمل الدم بعيداً عن القلب محملاً بالغذاء والأكسجين	14
الصفائح الدموية	E	يقوم بجمع و إعادة السائل النسيجي المحيط بخلايا الأنسجة إلى الدم	15
الشرايين	F	يكتسبها الجسم نتيجة الحقن بالأجسام المضادة التي أنتجتها حيوانات أخرى	16
الناقل الحيوي	G		

ظلل حرف ( T ) للإجابة الصحيحة ، و حرف ( F ) للإجابة الخاطئة لكل سؤال في نموذج الإجابة :

( )	تقوم خلايا الدم الحمراء بمهاجمة مسببات المرض	17
( )	المناعة الطبيعية تستمر فترة أطول من المناعة الاصطناعية	18
( )	في الثدييات : القلب هو نسيج عضلي يتكون من أربع حجرات	19
( )	التدخين أحد أسباب الإصابة بأمراض القلب و الأوعية الدموية	20
( )	يفرز الجسم مادة الهستامين عندما يتعرض لمسببات الحساسية	21
( )	الشخص الذي تكون فصيلة دمه ( O ) يستطيع منح جميع فصائل الدم	22
( )	الشخص الذي تحمل خلايا دمه الحمراء العامل الريزي سي يكون سالب Rh-	23
( )	الطعم ( التطعيم ) يستطيع وقاية الجسم من الإصابة بالمرض لكنه ليس علاجاً	24

اسم الطالب

الصف الثاني المتوسط

الدرجة

ZIPGRADE.COM

علوم ثاني دوري (0094)

- 1 ( A B C D ) 11 ( A B C D E F G )  
 2 ( A B C D ) 12 ( A B C D E F G )  
 3 ( A B C D ) 13 ( A B C D E F G )  
 4 ( A B C D ) 14 ( A B C D E F G )  
 5 ( A B C D ) 15 ( A B C D E F G )  
 6 ( A B C D ) 16 ( A B C D E F G )  
 7 ( A B C D ) 17 ( T F ) 21 ( T F )  
 8 ( A B C D ) 18 ( T F ) 22 ( T F )  
 9 ( A B C D ) 19 ( T F ) 23 ( T F )  
 10 ( A B C D ) 20 ( T F ) 24 ( T F )

معلم المادة : عبدالجليل هزاع

المادة	علوم	العام الدراسي	١٤٤٤ هـ	الدرجة	
الصف	الثاني المتوسط	توقيع ولي الأمر		٢٠	

اختبار الفصل السادس ( الهضم و التنفس و الإخراج )	نموذج رقم ( ١ )
--	-----------------

اسم الطالب	الصف الثاني	( )
------------	-------------	-----

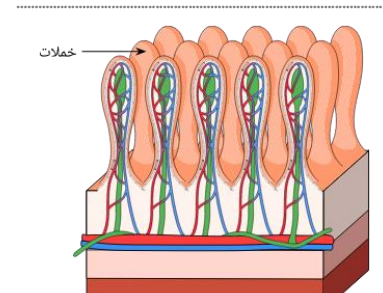
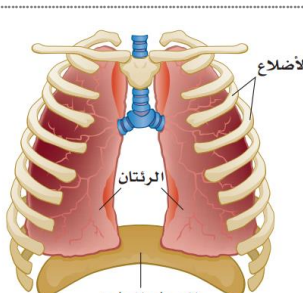
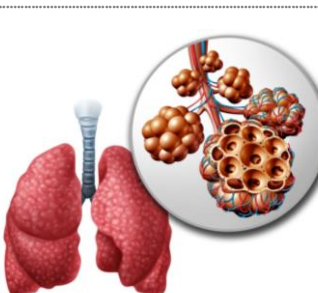
السؤال الأول	ضع المصطلح العلمي المناسب لما يأتي :
--------------	--------------------------------------

الهضم الكيميائي	الألاح المعدنية	الإنزيم	الكربوهيدرات
الشعيرات الدموية	القصبه الهوائية	الحساسة	الهضم الميكانيكي
أ	تفاعل جهاز المناعة بشدة ضد المواد الغريبة	( )	
ب	نتج عن حركة ( المضغ , التقليب , التقطيع , خلط )	( )	
ج	حلقات غضروفية غير مكتملة الاستدارة تشبه حرف C	( )	
د	مواد غذائية عضوية تُعد المصدر الرئيسي لانتاج الطاقة في الجسم	( )	
هـ	نوع من أنواع البروتينات تُسرّع معدل التفاعلات الكيميائية في الجسم	( )	
و	مواد غذائية غير عضوية تُنظم العديد من التفاعلات الكيميائية في الخلايا	( )	
ز	نتج عن التفاعلات الكيميائية في القناة الهضمية ويتم بواسطة الإنزيمات	( )	

السؤال الثاني	ضع علامة ( ✓ ) للعبارة الصحيحة و علامة ( × ) للعبارة الخاطئة لما يأتي :
---------------	---

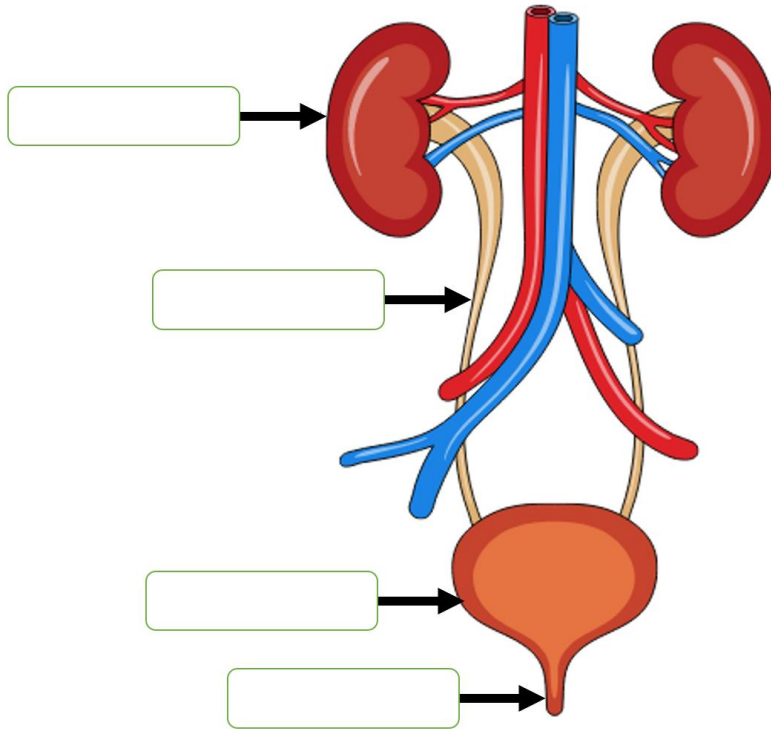
أ	يستطيع الإنسان العيش بصحة جيدة بوجود كلية واحدة	( )
ب	ينتج مرض الربو عن زيادة حجم الحويصلات الهوائية في الرئة	( )
ج	تنتقل البلعة الغذائية إلى المعدة بواسطة الحركة الدودية الناتجة عن انقباض عضلات جدار المريء	( )
د	يمد الجرام الواحد من الدهون الجسم بضعف كمية الطاقة التي يمد بها جرام واحد من الكربوهيدرات	( )

السؤال الثالث	أجب عن الأسئلة التالية من خلال الصور :
---------------	--

أ	ب	ج
ما وظيفتها؟	ما وظيفة الحجاب الحاجز؟	تشبه عناقيد العنب ، ما هي؟
		

السؤال الرابع		اختر الإجابة الصحيحة لما يأتي :			الإجابة الصحيحة
أ	يحتوي الطعام على المواد الغذائية ( بروتينات و كربوهيدرات و دهون ) التي:				( )
	تمدنا بالطاقة	تساعد على النمو	تعويض الخلايا التالفة	جميع ما سبق	
ب	أي مما يلي يدخل في الهضم الكيميائي في الفم :				( )
	حركة اللسان	حركة الأسنان	الغدد اللعابية	اللهاة	
ج	أي مما يلي من ملحقات الجهاز الهضمي :				( )
	الفم	البنكرياس	البلعوم	المريء	
د	يتحول الطعام في المعدة إلى سائل كثيف القوام يسمى :				( )
	البلعة	الدهون	البروتينات	الكيموس	
هـ	النيفرونات ، تراكيب مكوّنة لـ :				( )
	الكبد	الكلية	الرئة	الطحال	
و	تركيب يغلق تلقائياً ليسد ممر الهواء ، فيمنع الطعام من إغلاقه :				( )
	البلعوم	اللثة	لسان المزمار	الحنجرة	

السؤال الخامس أكمل البيانات في الشكل أدناه :



مستوى الطالب	ممتاز □ جيد جداً □ جيد □ ضعيف	سلوك الطالب	ممتاز □ جيد جداً □ جيد □ ضعيف
مشاركة الطالب	ممتاز □ جيد جداً □ جيد □ ضعيف	حل الواجبات	دائماً □ لديه نقص ( ) □ واجب
ملاحظة على الطالب	.....		

المادة	علوم	العام الدراسي	١٤٤٤ هـ	الدرجة	
الصف	الثاني المتوسط	توقيع ولي الأمر		٢٠	
اختبار الفصل السادس ( الهضم و التنفس و الإخراج ) ( نموذج رقم ( ١ ) )					

اسم الطالب	نموذج الإجابة	الصف الثاني	( )
------------	---------------	-------------	-----

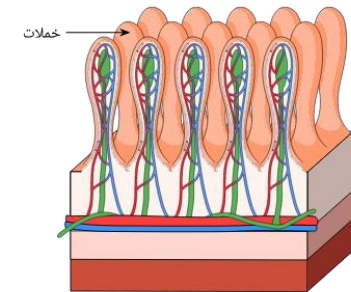
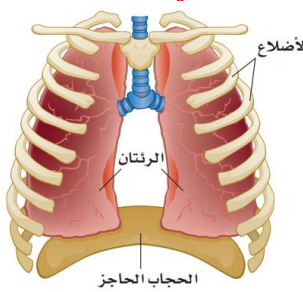
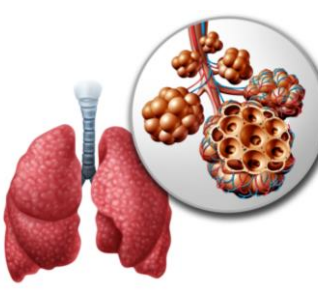
السؤال الأول	ضع المصطلح العلمي المناسب لما يأتي :
--------------	--------------------------------------

الهضم الكيميائي	الألاح المعدنية	الإنزيم	الكربوهيدرات
الشعيرات الدموية	القصبه الهوائية	الحساسية	الهضم الميكانيكي
أ	تفاعل جهاز المناعة بشدة ضد المواد الغريبة	الحساسية	
ب	نتج عن حركة ( المضغ , التقليب , التقطيع , خلط )	الهضم الميكانيكي	
ج	حلقات غضروفية غير مكتملة الاستدارة تشبه حرف C	القصبه الهوائية	
د	مواد غذائية عضوية تُعد المصدر الرئيسي لانتاج الطاقة في الجسم	الكربوهيدرات	
هـ	نوع من أنواع البروتينات تُسرّع معدل التفاعلات الكيميائية في الجسم	الإنزيم	
و	مواد غذائية غير عضوية تُنظم العديد من التفاعلات الكيميائية في الخلايا	الألاح المعدنية	
ز	نتج عن التفاعلات الكيميائية في القناة الهضمية ويتم بواسطة الإنزيمات	الهضم الكيميائي	

السؤال الثاني	ضع علامة ( ✓ ) للعبارة الصحيحة و علامة ( × ) للعبارة الخاطئة لما يأتي :
---------------	---

أ	يستطيع الإنسان العيش بصحة جيدة بوجود كلية واحدة	( ✓ )
ب	ينتج مرض الربو عن زيادة حجم الحويصلات الهوائية في الرئة	( × )
ج	تنتقل البلعة الغذائية إلى المعدة بواسطة الحركة الدودية الناتجة عن انقباض عضلات جدار المريء	( × )
د	يمد الجرام الواحد من الدهون الجسم بضعف كمية الطاقة التي يمد بها جرام واحد من الكربوهيدرات	( ✓ )

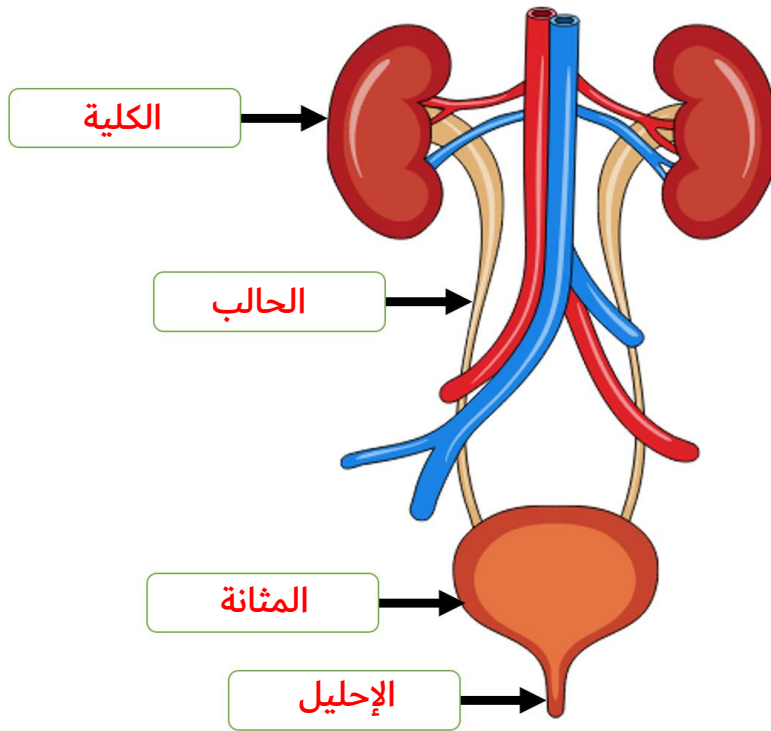
السؤال الثالث	أجب عن الأسئلة التالية من خلال الصور:
---------------	---------------------------------------

أ	ما وظيفتها؟	ب	ما وظيفة الحجاب الحاجز؟	ج	تشبه عناقيد العنب ، ما هي؟
	زيادة مساحة امتصاص الغذاء في الأمعاء		تغيير حجم التجويف الصدري ليساعد على عمليتي الشهيق و الزفير		الحويصلات الهوائية
					



السؤال الرابع		اختر الإجابة الصحيحة لما يأتي :		الإجابة الصحيحة	
أ	يحتوي الطعام على المواد الغذائية ( بروتينات و كربوهيدرات و دهون ) التي:				
	تمدنا بالطاقة	تساعد على النمو	تعويض الخلايا التالفة	جميع ما سبق	جميع ما سبق
ب	أي مما يلي يدخل في الهضم الكيميائي في الفم :				
	حركة اللسان	حركة الأسنان	الغدد اللعابية	اللهاة	الغدد اللعابية
ج	أي مما يلي من ملحقات الجهاز الهضمي :				
	الفم	البنكرياس	البلعوم	المريء	البنكرياس
د	يتحول الطعام في المعدة إلى سائل كثيف القوام يسمى :				
	البلعة	الدهون	البروتينات	الكيموس	الكيموس
هـ	النيفرونات ، تراكيب مكوّنة لـ :				
	الكبد	الكلية	الرئة	الطحال	الكلية
و	تركيب يغلق تلقائياً ليسد ممر الهواء ، فيمنع الطعام من إغلاقه :				
	البلعوم	اللثة	لسان المزمار	الحنجرة	لسان المزمار

السؤال الخامس أكمل البيانات في الشكل أدناه :



مستوى الطالب	ممتاز □ جيد جداً □ جيد □ ضعيف	سلوك الطالب	ممتاز □ جيد جداً □ جيد □ ضعيف
مشاركة الطالب	ممتاز □ جيد جداً □ جيد □ ضعيف	حل الواجبات	دائماً □ لديه نقص ( ) □ واجب
ملاحظة على الطالب	.....		

إسم الطالب :

السؤال الأول : اختر الإجابة الصحيحة فيما يلي :

1/ تعمل على تخثر الدم عند حدوث أي جرح :

( البلازما \_ الشرايين \_ الصفائح الدموية )

2/ يسمى الجزء السائل من الدم ب... :

( الصفائح الدموية \_ الشرايين \_ البلازما )

3/ هي تفاعل جهاز المناعة بشدة ضد المواد الغريبة :

( الحساسية \_ الجسم المضاد \_ الامراض )

4/ هي نوع من البروتينات تسرع التفاعلات الكيميائية في الجسم :

( الإنزيمات \_ الأحماض \_ القواعد )

5/ تسمى المواد الغذائية غير العضوية التي تنظم التفاعلات الكيميائية في خلايا :

( الأحماض الأمينية \_ الأملاح المعدنية \_ الدهون )

6/ هو انبوب يمر خلاله الطعام والسوائل والهواء :

( الكبد \_ البلعوم \_ البنكرياس )

7/ تتكون الكلية من مليون وحدة ترشيح دقيقة تسمى :

( الحالب \_ المثانة \_ النيفرون )

السؤال الثاني : ضع علامة ( √ ) أمام العبارة الصحيحة , و علامة ( x ) أمام العبارة الخاطئة :

1/ تحتاج خلايا العظم لفيتامين ( ك ) لإمتصاص الكالسيوم , والدم لفيتامين ( د ) لكي يتخثر ( )

2/ الأوعية الدموية هي التي تربط بين الشرايين والأوردة ( )

3/ يتكون الجهاز الهضمي من القناة الهضمية والأعضاء الملحقة ( )

4/ الكربوهيدرات هي المصدر الرئيس للطاقة في الجسم غالباً ( )

5/ يعتبر نقل الأكسجين من الرئتين الى خلايا الجسم , من وظائف الدم ( )

6/ يعتبر الحالب انبوب يصل الكلية بالمتانة ( )

السؤال الثالث : ضع المصطلح المناسب في الفراغات التالية :

( الشرايين - الأوردة - البسترة )

1/ ..... هي أوعية دموية تحمل الدم من القلب إلى أعضاء الجسم.

2/ ..... هي أوعية دموية تحمل الدم من أعضاء الجسم إلى القلب.

3/ ..... هي عملية تسخين السائل إلى درجة حرارة معينة لقتل البكتيريا.

4 درجات

4 درجات

السؤال الرابع : مما درست , أكمل خريطة المفاهيم التالية :



# نموذج الإجابة

اختبار الفترة الأولى  
للفصل الدراسي الثاني  
الصف الثاني المتوسط

المملكة العربية السعودية  
KINGDOM OF SAUDI ARABIA

وزارة التعليم  
Ministry of Education

الفصل الدراسي الثاني عام 1445 هـ

المملكة العربية السعودية  
وزارة التعليم  
الإدارة العامة للتعليم بمنطقة نجران  
مكتب التعليم بجبونا  
متوسطة وثانوية عبدالرحمن بن عوف بالصفاح

إسم الطالب : .....

السؤال الأول : اختر الإجابة الصحيحة فيما يلي :

1/ تعمل على تخثر الدم عند حدوث أي جرح :

( البلازما \_ الشرايين \_ الصفائح الدموية )

2/ يسمى الجزء السائل من الدم ب... :

( الصفائح الدموية \_ الشرايين \_ البلازما )

3/ هي تفاعل جهاز المناعة بشدة ضد المواد الغريبة :

( الحساسية \_ الجسم المضاد \_ الأمراض )

4/ هي نوع من البروتينات تسرع التفاعلات الكيميائية في الجسم :

( الإنزيمات \_ الأحماض \_ القواعد )

5/ تسمى المواد الغذائية غير العضوية التي تنظم التفاعلات الكيميائية في خلايا :

( الأحماض الأمينية \_ الأملاح المعدنية \_ الدهون )

6/ هو انبوب يمر خلاله الطعام والسوائل والهواء :

( الكبد \_ البلعوم \_ البنكرياس )

7/ تتكون الكلية من مليون وحدة ترشيح دقيقة تسمى :

( الحالب \_ المثانة \_ النيفرون )

السؤال الثاني : ضع علامة ( √ ) أمام العبارة الصحيحة , و علامة ( x ) أمام العبارة الخاطئة :

1/ تحتاج خلايا العظم لفيتامين ( ك ) لإمتصاص الكالسيوم , والدم لفيتامين ( د ) لكي يتخثر ( X )

2/ الأوعية الدموية هي التي تربط بين الشرايين والأوردة ( X )

3/ يتكون الجهاز الهضمي من القناة الهضمية والأعضاء الملحقة ( √ )

4/ الكربوهيدرات هي المصدر الرئيس للطاقة في الجسم غالباً ( √ )

6 درجات

5/ يعتبر نقل الأكسجين من الرئتين الى خلايا الجسم , من وظائف الدم (✓)

6/ يعتبر الحالب انبوب يصل الكلية بالمشانة (✓)

السؤال الثالث : ضع المصطلح المناسب في الفراغات التالية :

4 درجات

( الشرايين - الأوردة - البسترة )

1/ **الشرايين** هي أوعية دموية تحمل الدم من القلب إلى أعضاء الجسم.

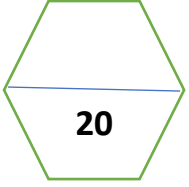
2/ **الأوردة** هي أوعية دموية تحمل الدم من أعضاء الجسم إلى القلب.

3/ **البسترة** هي عملية تسخين السائل إلى درجة حرارة معينة لقتل البكتيريا.

4 درجات

السؤال الرابع : مما درست , أكمل خريطة المفاهيم التالية :





اختبار الفترة الأولى لمادة العلوم الفصل الدراسي الثاني ١٤٤٥ هـ

اسم الطالب: ..... الفصل: .....

س1 / حدد الإجابة الصحيحة:- ( كل فقرة بدرجة )

1	أين تنتج خلايا الدم الحمراء	A	السمحاق	B	العظم الكثيف	C	نخاع العظم	D	الغضروف
2	شبكة لزجة تعمل على تجلط الدم	A	الهيموجلوبين	B	الفايرين	C	السمحاق	D	خلايا الدم البيضاء
3	تحمل الدم بعيدا عن القلب ومحملا بالأكسجين	A	الشرايين	B	الأوردة	C	الشعيرات الدموية	D	القلب
4	أي الخلايا تهاجم مسببات المرض ؟	A	خلايا الدم الحمراء	A	خلايا الدم البيضاء	A	البلازما	A	الأوعية الدموية
5	مادة كيميائية في خلايا الدم الحمراء	A	الهيموجلوبين	B	الفايرين	C	السمحاق	D	خلايا الدم البيضاء
6	يهاجم فايروس جهاز المناعة ويتسبب في المرض :	A	السل	B	الايذز	C	الشلل	D	كورونا
7	يتدفق الدم من القلب إلى الرئتين محملا بثاني أكسيد الكربون وإعادته من الرئتين إلى القلب محملا بالأكسجين	A	الدورة القلبية	B	الدورة الرئوية	C	الدورة القلبية	D	الدورة الكبرى
8	يسمى الشخص الذي يحمل فصيلة ..... بالمانح العام	A	A	B	B	C	O	D	AB

س2 / اذكر اثنين من وظائف الدم ؟ ( 4 درجات )

-1

-2

س3 / عدد أعضاء القناة الهضمية ؟ ( 3 درجات )

-1

-2

-3

-4

-5

-6

س4 / عدد مراحل الهضم ؟ ( درجتان )

-1

-2

-3

-4

س5 / مما يتكون جهاز الدوران ؟ ( 3 درجات )

-1

-2

-3

# نموذج الإجابة

وزارة التعليم  
Ministry of Education

المملكة العربية السعودية  
وزارة التعليم  
مدرسة الخزامى المتوسطة

20

اختبار الفترة الأولى لمادة العلوم الفصل الدراسي الثاني ١٤٤٥ هـ

اسم الطالب: ..... الفصل: .....

س1 / حدد الإجابة الصحيحة:- ( كل فقرة بدرجة )

1	أين تنتج خلايا الدم الحمراء	A	السمحاق	B	العظم الكثيف	C	نخاع العظم	D	الغضروف
2	شبكة لزجة تعمل على تجلط الدم	A	الهيموجلوبين	B	الفايبرين	C	السمحاق	D	خلايا الدم البيضاء
3	تحمل الدم بعيدا عن القلب ومحملا بالأكسجين	A	الشرايين	B	الأوردة	C	الشعيرات الدموية	D	القلب
4	أي الخلايا تهاجم مسببات المرض ؟	A	خلايا الدم الحمراء	A	خلايا الدم البيضاء	A	البلازما	A	الأوعية الدموية
5	مادة كيميائية في خلايا الدم الحمراء	A	الهيموجلوبين	B	الفايبرين	C	السمحاق	D	خلايا الدم البيضاء
6	يهاجم فيروس جهاز المناعة ويتسبب في المرض :	A	السل	B	الايذز	C	الشلل	D	كورونا
7	يتدفق الدم من القلب إلى الرئتين محملا بثاني أكسيد الكربون وإعادته من الرئتين إلى القلب محملا بالأكسجين	A	الدورة القلبية	B	الدورة الرئوية	C	الدورة القلبية	D	الدورة الكبرى
8	يسمى الشخص الذي يحمل فصيلة ..... بالمانح العام	A	A	B	B	C	O	D	AB

س2 / اذكر اثنين من وظائف الدم ؟ (4 درجات)

- 1- نقل الأكسجين من الرئتين إلى خلايا الجسم ونقل ثاني أكسيد الكربون من خلايا الجسم إلى الرئتين ؛ ليتم التخلص منه.
- 2- نقل المواد الغذائية ومواد أخرى إلى خلايا الجسم.

س3 / عدد أعضاء القناة الهضمية ؟ (3 درجات)

- 1- الفم
- 2- البلعوم
- 3- المريء
- 4- المعدة
- 5- الأمعاء الدقيقة
- 6- الأمعاء الغليظة

س4 / عدد مراحل الهضم ؟ (درجتان)

- 1- البلع
- 2- الهضم
- 3- الامتصاص
- 4- الإخراج

س5 / مما يتكون جهاز الدوران ؟ (3 درجات)

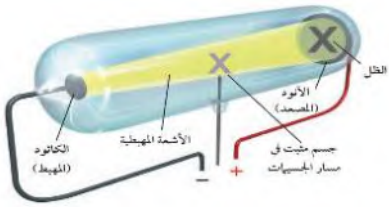
- 1- القلب
- 2- الدم
- 3- الأوعية الدموية

اختبار الفترة الأولى لمادة العلوم الفصل الدراسي الثاني ١٤٤٣ هـ

اسم الطالب: ..... الفصل: .....

السؤال الأول: أختَر الإجابة الصحيحة ثم ظلل الحرف في نموذج الإجابة آخر الصفحة:

١	جسيم متعادل الشحنة في النواة .	أ- الالكترن	ب- البروتون	ج- النيوترون	د- بيتا
---	--------------------------------	-------------	-------------	--------------	---------

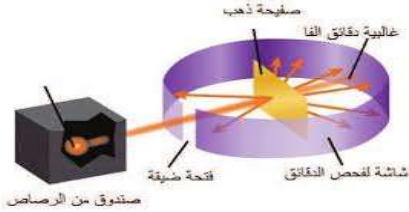


في الشكل التالي تجربة الأشعة المهبطية وهي للعالم:

٢	أ- رذرفورد	ب- دالتون
	ج- بور	د- وليام كروكس

٣	ذرات من العنصر نفسه لكنها تحوي أعدادا مختلفة من النيوترونات:	أ- العدد الذري	ب- النظائر	ج- العدد الكتلي	د- عدد البروتونات
---	--	----------------	------------	-----------------	-------------------

٤	لتحديد عمر المخلوقات الحية يستخدم نظير:	أ- الكربون -١٤	ب- الكربون -١٣	ج- الكربون -١٢	د- الكربون -١١
---	---	----------------	----------------	----------------	----------------



٥	ما هو الاستنتاج الذي توصل له رذرفورد في تجربته	أ- الذرة كرة صماء	ب- وجود الالكترونات	ج- معظم حجم الذرة فراغ	د- الذرة لا تنقسم.
---	--	-------------------	---------------------	------------------------	--------------------

٦	رتب العالم موزلي العناصر في الجدول الدوري حسب:	أ- العدد الذري	ب- العناصر	ج- العدد الكتلي	د- عدد الالكترونات
---	--	----------------	------------	-----------------	--------------------

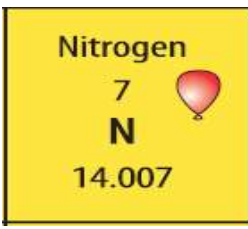
٧	في الجدول الدوري للعناصر تسمى المجموعتان ١ و ٢ والمجموعات ١٣ إلى ١٨ بـ :	أ- الانتقالية الداخلية	ب- الانتقالية	ج- الفلزات واللافلزات	د- العناصر الممثلة
---	--	------------------------	---------------	-----------------------	--------------------

٨	إحدى الخصائص التالية لا تنطبق على العناصر الفلزية:	أ- موصلة للكهرباء	ب- هشّة	ج- لامعة	د- صلبة
---	--	-------------------	---------	----------	---------

٩	الزمن اللازم لتحلل نصف كتلة من عينة نظير عنصر مشع إلى عنصر آخر هو:	أ- عمر النصف	ب- القوة النووية	ج- العدد الذري	د- العناصر المصنعة
---	--	--------------	------------------	----------------	--------------------

١٠	ما هو عدد النيوترونات في ذرة الكلور (Cl) التي عددها الذري ١٧، وعددها الكتلي ٣٥ ؟	أ- ٣٥ نيوتروناً	ب- ١٧ نيوتروناً	ج- ١٨ نيوتروناً	د- ١٩ نيوتروناً
----	--	-----------------	-----------------	-----------------	-----------------





ما نوع حالة العنصر في الشكل التالي:	
أ - صلب	ب - سائل
ج - غاز	د - مصنع

تسمى المجموعة رقم ١٨ في الجدول الدوري باسم:	
أ- عائلة النيتروجين	ب- الهالوجينات
ج- الفلزات القلوية	د- الغازات النبيلة

أحد العناصر اللافلزية التالية له أشكال مختلفة مثل الألماس والجرافيت:	
أ- الكربون	ب- الزئبق
ج- النيتروجين	د- الكبريت

من العناصر الفلزية ويستخدم في بطاريات الجوالات والكاميرات:	
أ- الصوديوم ( Na )	ب- الهيليوم ( He )
ج- الكلور ( Cl )	د- الليثيوم ( Li )

تسمى الجسيمات الموجبة الشحنة، والموجودة داخل النواة بـ :	
أ- الإلكترونات	ب- البروتونات
ج- النيوترونات	د- جسيمات ألفا

السؤال الثاني: أختار الحرف ( أ ) للعبارة الصحيحة وحرف ( ب ) للعبارة الخطأ :

الاسم	
الصف	الفصل

هـ د ج ب أ	هـ د ج ب أ
1 ○○○○○○	11 ○○○○○○
2 ○○○○○○	12 ○○○○○○
3 ○○○○○○	13 ○○○○○○
4 ○○○○○○	14 ○○○○○○
5 ○○○○○○	15 ○○○○○○
6 ○○○○○○	16 ○○○○○○
7 ○○○○○○	17 ○○○○○○
8 ○○○○○○	18 ○○○○○○
9 ○○○○○○	19 ○○○○○○
10 ○○○○○○	20 ○○○○○○

الحرف	العبارة
	في الذرة المتعادلة كهربائياً: عدد البروتونات = عدد الإلكترونات.
	العدد الذري هو عدد البروتونات في نواة ذرة العنصر.
	الفلزات القلوية الأرضية في المجموعة رقم (٢) أعلى نشاطاً من الفلزات القلوية مجموعة رقم (١).
	العناصر المشعة المستخدمة في العلاجات الطبية يتعين أن يكون عمر النصف لها طويلاً.
	تسمى الصفوف الأفقية في الجدول الدوري بالمجموعات.