

تم تحميل وعرض المادة من :



موقع واجباتي

www.wajibati.net

موقع واجباتي منصة تعليمية تساهم بنشر حل المناهج الدراسية بشكل متميز لترتقي بمجال التعليم على الإنترنت ويستطيع الطلاب تصفح حلول الكتب مباشرة لجميع المراحل التعليمية المختلفة



حمل التطبيق من هنا

اختبار منتصف الفصل الدراسي الثاني للعام الدراسي ١٤٤٥هـ

الصف: سادس | المادة: علوم | الشعبة: | التاريخ: / / ١٤٤٥ هـ | اليوم:

اسم الطالب/ة:

السؤال الأول: أ- ضلل/ ي كلمة صح أو خطأ لكل فقرة من الفقرات الآتية:

١	المخلوقات الحية التي تصطاد مخلوقات حية أخرى وتقتلها للحصول على الغذاء تسمى المفترسة.	<input type="radio"/> صح	<input type="radio"/> خطأ
٢	تتميز الغابات المتساقطة الأوراق بمناخ حار ورطب وأمطار غزيرة.	<input type="radio"/> صح	<input type="radio"/> خطأ
٣	النطاق (أ) في التربة يحمل معظم المغذيات والدبال.	<input type="radio"/> صح	<input type="radio"/> خطأ
٤	الطاقة الكهربائية هي طاقة كهربائية ناتجة عن الشمس.	<input type="radio"/> صح	<input type="radio"/> خطأ
٥	الجربوع من المخلوقات الحية التي تكيف لتعيش في الصحراء.	<input type="radio"/> صح	<input type="radio"/> خطأ
٦	من الأمثلة على الحيوانات القارئة الديدان.	<input type="radio"/> صح	<input type="radio"/> خطأ

السؤال الأول: ب - أمامك مجموعة من المصطلحات اختار/ي المناسب ثم اكتبه/يه أمام كل تعريف:

(السلسلة الغذائية - المخلوقات الكانسة - التلوث - مصب الأنهار - التربة - المناخ)

١	نموذج يمثل مسار انتقال الطاقة في المواد الغذائية من مخلوق حي إلى آخر في النظام البيئي.
٢	حيوانات تتغذى على كميات كبيرة من بقايا أو مخلفات الحيوانات الميتة.
٣	النظام البيئي الذي يتكون عند التقاء مياه الأنهار مع البحر يسمى
٤	خليط من فئات الصخور وأجزاء نباتات ومخلوقات ميتة.
٥	متوسط حالة الطقس في منطقة جغرافية معينة خلال فترة زمنية طويلة.
٦	إضافة مواد ضارة إلى التربة أو الماء أو الهواء.

السؤال الثاني: أ- من خلال الصورة التي أمامك أجيب/ي عن

الأسئلة التالية.



١- ماذا تأكل الأفعى؟

.....

٢- ما المخلوقات الحية التي تمثل مُنتجات؟

.....

السؤال الثاني: ب- اختار/ي الإجابة الصحيحة لكل فقرة من الفقرات التالية:

مخلوق حي يقوم بتحليل بقايا المخلوقات الميتة إلى مواد بسيطة.			١
المنتجات	المحلات	القارطة	
منطقة باردة جداً وجافة وفيها طبقات ترابية دائمة التجمد.			٢
التندرا	التايجا	الصحراء	
أي نطاق من نطاقات التربة تتكون من قطع كبيرة من صخور التجوية؟			٣
النطاق أ	النطاق ب	النطاق ج	
أدوات تحول أشعة الشمس إلى طاقة كهربائية تستخدم في المنازل؟			٤
الخلايا الشمسية	الخلايا الضوئية	الخلايا الصوتية	
عملية تحويل الكتلة الحيوية إلى طاقة تنتج عن:			٥
المياه الجارية	بقايا النباتات والحيوانات	ضوء الشمس	
نوع الطاقة التي نحصل عليها من ينابيع المياه الساخنة			٦
الطاقة الشمسية	طاقة الرياح	الطاقة الحرارية الجوفية	

انتهت الأسئلة

معلم/ة المادة

نموذج إجابة

اختبار منتصف الفصل الدراسي الثاني

الصف: سادس

المادة: علوم

الشعبة:

م:

اسم الطالب/ة:

السؤال الأول: أ- ضلل/ي كلمة صح أو خطأ لكل فقرة من الفقرات الآتية:

١	المخلوقات الحية التي تصطاد مخلوقات حية أخرى وتقتلها للحصول على الغذاء تسمى المفترسة.	<input type="radio"/> صح	<input type="radio"/> خطأ
٢	تتميز الغابات المتساقطة الأوراق بمناخ حار ورطب وأمطار غزيرة.	<input type="radio"/> صح	<input type="radio"/> خطأ
٣	النطاق (أ) في التربة يحمل معظم المغذيات والدبال.	<input type="radio"/> صح	<input type="radio"/> خطأ
٤	الطاقة الكهربائية هي طاقة كهربائية ناتجة عن الشمس.	<input type="radio"/> صح	<input type="radio"/> خطأ
٥	الجربوع من المخلوقات الحية التي تكيف لتعيش في الصحراء.	<input type="radio"/> صح	<input type="radio"/> خطأ
٦	من الأمثلة على الحيوانات القارئة الديدان.	<input type="radio"/> صح	<input type="radio"/> خطأ

السؤال الأول: ب - أمامك مجموعة من المصطلحات اختار/ي المناسب ثم اكتبه/يه أمام كل تعريف:

(السلسلة الغذائية - المخلوقات الكانسة - التلوث - مصب الأنهار - التربة - المناخ)

١	نموذج يمثل مسار انتقال الطاقة في المواد الغذائية من مخلوق حي إلى آخر في النظام البيئي.	السلسلة الغذائية
٢	حيوانات تتغذى على كميات كبيرة من بقايا أو مخلفات الحيوانات الميتة.	المخلوقات الكانسة
٣	النظام البيئي الذي يتكون عند التقاء مياه الأنهار مع البحر يسمى	مصب الأنهار
٤	خليط من فئات الصخور وأجزاء نباتات ومخلوقات ميتة.	التربة
٥	متوسط حالة الطقس في منطقة جغرافية معينة خلال فترة زمنية طويلة.	المناخ
٦	إضافة مواد ضارة إلى التربة أو الماء أو الهواء.	التلوث

السؤال الثاني: أ- من خلال الصورة التي أمامك أجب/ي عن الأسئلة التالية.



١- ماذا تأكل الأفعى؟

الفأر - الحشرات

٢- ما المخلوقات الحية التي تمثل مُنتجات؟

النباتات

السؤال الثاني: ب- اختار/ي الإجابة الصحيحة لكل فقرة من الفقرات التالية:

مخلوق حي يقوم بتحليل بقايا المخلوقات الميتة إلى مواد بسيطة.			١
المنتجات	المحلات	القارة	
منطقة باردة جداً وجافة وفيها طبقات ترابية دائمة التجمد.			٢
التندرا	التايجا	الصحراء	
أي نطاق من نطاقات التربة تتكون من قطع كبيرة من صخور التجوية؟			٣
النطاق أ	النطاق ب	النطاق ج	
أدوات تحول أشعة الشمس إلى طاقة كهربائية تستخدم في المنازل؟			٤
الخلايا الشمسية	الخلايا الضوئية	الخلايا الصوتية	
عملية تحويل الكتلة الحيوية إلى طاقة تنتج عن:			٥
المياه الجارية	بقايا النباتات والحيوانات	ضوء الشمس	
نوع الطاقة التي نحصل عليها من ينابيع المياه الساخنة			٦
الطاقة الشمسية	طاقة الرياح	الطاقة الحرارية الجوفية	

انتهت الأسئلة

معلم/ة المادة

اختبار الفترة لمادة العلوم للصف السادس ابتدائي الفصل الدراسي الثاني

٢٠

اختر الإجابة الصحيحة:



١- تبدأ السلسلة الغذائية بمخلوق حي يسمى:					
أ	المحلل	ب	المستهلك	ج	المنتج
د	المفترس				
٢- حيوان يتغذى على كميات كبيرة من بقايا او مخلفات الحيوانات الميتة فهو لا يصطاد ولا يقتل يسمى:					
أ	الحيوان القارت	ب	الفريسة	ج	الحيوان الكانس
د	الحيوان المنقرض				
٣- تمثل المنطقة الحيوية التالية:					
أ	التندرا	ب	التايجا	ج	الأراضي العشبية
د	الغابات المتساقطة الاوراق				
٤- يحوي نسبة قليلة من الدبال ونسبة كبيرة من الصخور المفتتة:					
أ	نطاق أ	ب	نطاق ب	ج	نطاق ج
د	نطاق د				
٥- أي مصادر الطاقة التالية غير متجددة:					
أ	الطاقة الكهرومائية	ب	الطاقة الحرارية الجوفية	ج	الوقود الاحفوري
د	الطاقة الشمسية				

ضع علامة ✓ او ✗ امام العبارات التالية:



١- يعد الغزال من المستهلكات الأولى.	<input type="radio"/>
٢- تصنف الفطريات من المحللات.	<input type="radio"/>
٣- تتشابه التندرا والتايجا والصحراء بمناخها القاسي.	<input type="radio"/>
٤- مصدات الرياح احد أنواع طرق المحافظة على التربة.	<input type="radio"/>
٥- تحتوي الطبقة الصخرية على الكثير من الدبال.	<input type="radio"/>

ضع الكلمات التالية في اماكنها المناسبة:



الطاقة الكهرومائية

المنتجات

السلسلة الغذائية

المناخ

التربة

مخلوقات حية مكنها الخالق ان تصنع غذاءها بنفسها.	١
متوسط الحالة الجوية في منطقة جغرافية معينة خلال فترة زمنية طويلة.	٢
خليط من فتات الصخور وبقايا او أجزاء نباتات ومخلوقات ميتة.	٣
توليد الكهرباء باستخدام طاقة المياه.	٤
نموذج يبين انتقال الطاقة من مخلوق حي الى اخر في نظام بيئي.	٥

ما نوع الطاقة في المحطات التالية:



.....

.....

.....

.....

أكمل الفراغات التالية بما يناسبها:



(٦)



(٥)



(٤)



(٣)



(٢)



(١)

	الرقم الذي يمثل هرم الطاقة
	الرقم الذي يمثل المنتج
	الرقم الذي يمثل المستهلك الأول
	الرقم الذي يمثل المستهلك الثاني

انتهت الاسئلة

دعواتي لكن بالتوفيق والنجاح
العلمة: أمل الزهراني

اختبار الفترة لمادة العلوم للصف السادس ابتدائي الفصل الدراسي الثاني

اسم الطالبة:

نموذج إجابة

اختر الإجابة الصحيحة:



١- تبدأ السلسلة الغذائية بمخلوق حي يسمى:

أ	المحلل	ب	المستهلك	ج	المنتج	د	المفترس
---	--------	---	----------	---	--------	---	---------

٢- حيوان يتغذى على كميات كبيرة من بقايا او مخلفات الحيوانات الميتة فهو لا يصطاد ولا يقتل يسمى:

أ	الحيوان القارت	ب	الفريسة	ج	الحيوان الكانس	د	الحيوان المنقرض
---	----------------	---	---------	---	----------------	---	-----------------



٣- تمثل المنطقة الحيوية التالية:

أ	التندرا	ب	التايجا	ج	الأراضي العشبية	د	الغابات المتساقطة الاوراق
---	---------	---	---------	---	-----------------	---	---------------------------

٤- يحوي نسبة قليلة من الدبال ونسبة كبيرة من الصخور المفتتة:

أ	نطاق أ	ب	نطاق ب	ج	نطاق ج	د	نطاق د
---	--------	---	--------	---	--------	---	--------

٥- أي مصادر الطاقة التالية غير متجددة:

أ	الطاقة الكهرومائية	ب	الطاقة الحرارية الجوفية	ج	الوقود الاحفوري	د	الطاقة الشمسية
---	--------------------	---	-------------------------	---	-----------------	---	----------------

ضع علامة ✓ او ✗ امام العبارات التالية:



١- يعد الغزال من المستهلكات الأولى.	✓
٢- تصنف الفطريات من المحللات.	✓
٣- تتشابه التندرا والتايجا والصحراء بمناخها القاسي.	✓
٤- مصدات الرياح احد أنواع طرق المحافظة على التربة.	✓
٥- تحتوي الطبقة الصخرية على الكثير من الدبال.	✗

ضع الكلمات التالية في اماكنها المناسبة:



الطاقة الكهرومائية

المنتجات

السلسلة الغذائية

المناخ

التربة

١	المنتجات	مخلوقات حية مكنها الخالق ان تصنع غذاءها بنفسها.
٢	المناخ	متوسط الحالة الجوية في منطقة جغرافية معينة خلال فترة زمنية طويلة.
٣	التربة	خليط من فتات الصخور وبقايا او أجزاء نباتات ومخلوقات ميتة.
٤	الطاقة الكهرومائية	توليد الكهرباء باستخدام طاقة المياه.
٥	السلسلة الغذائية	نموذج يبين انتقال الطاقة من مخلوق حي الى اخر في نظام بيئي.

ما نوع الطاقة في المحطات التالية:



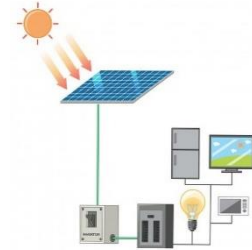
الطاقة الكهرومائية



طاقة الرياح



الطاقة الحرارية الجوفية



الطاقة الشمسية

أكمل الفراغات التالية بما يناسبها:



(٦)



(٥)



(٤)



(٣)



(٢)



(١)

٦	الرقم الذي يمثل هرم الطاقة
٢	الرقم الذي يمثل المنتج
٤	الرقم الذي يمثل المستهلك الأول
١	الرقم الذي يمثل المستهلك الثاني

انتهت الاسئلة

دعواتي لكن بالتوفيق والنجاح
العلمة: أمل الزهراني

اختبار (منتصف الفصل) مادة العلوم للصف السادس الفصل الدراسي الثاني لعام ١٤٤٤ هـ

٢٠

الدرجة الكلية

اسم الطالب/ة :

١٠

السؤال الأول :-

(أ) ما المصطلح العلمي للعبارات التالية :-

- ١- (.....) متوسط الحالة الجوية في منطقة جغرافية معينة خلال فترة زمنية طويلة .
- ٢- (.....) خليط من فتات وبقايا أجزاء ونباتات ومخلوقات ميتة
- ٣- (.....) إضافة مواد ضارة الى التربة او الهواء او الماء .

(ب) نصنف المخلوقات الحية التالية حسب المطلوب في الجدول (الأسد ، الغراب ، الراكون ، الديدان ، الثعبان ، الحوت)

حيوانات قارئة	حيوانات كائنة	مستهلكات
.....
.....

(ج) نكمل الفراغات التالية بما يناسبها من الكلمات التالية (أ ، الترشيح ، التايجا ، العوالق) :-

- ١_ تبدأ السلاسل الغذائية في المحيط ب
- ٢- غابات باردة ذات أشجار مخروطية دائمة الخضرة
- ٣- من القواعد التي تساعد في المحافظة على البيئة
- ٤- نطاق التربة يحمل معظم المغذيات ويحوي الديال .



السؤال الثاني :-

١٠

أ (مثلاً لكل مما يلي:

- ١- أنظمة بيئية مائية ←
- ٢- عوامل تؤثر فالمناخ ←
- ٣_ طرق المحافظة على التربة ←

ب (نضع أشاره (✓) أمام العبارات الصحيحة وأشاره (X) أمام الخاطئة :-

- ١- الطاقة الشمسية يمكن الحصول عليها من المياه الساخنة (.....)
- ٢- المحلل مخلوق حي يقوم بتحليل بقايا المخلوقات الميتة (.....)
- ٣- تربة الغابات ذات طبقة رقيقة تحوي القليل من الدبال (.....)
- ٤- تشكل المنتجات قاعدة الهرم الغذائي (.....)
- ٥- تتكون الكتلة الحيوية من فضلات الحيوانات والنباتات (.....)
- ٦- يتكون نطاق التربة ج من صخور صلبة متماسكة (.....)

ج (فيما تتشابه التندرا والتايجا والصحراء ؟

.....

اختبار (منتصف الفصل) مادة العلوم للصف السادس الفصل الدراسي الثاني لعام ١٤٤٤ هـ

٢٠

الدرجة الكلية

اسم الطالب/ة :

١٠

نموذج إجابة

السؤال الأول :-

(أ) ما المصطلح العلمي للعبارات التالية :-

- ١- (..... المناخ) متوسط الحالة الجوية في منطقة جغرافية معينة خلال فترة زمنية طويلة .
- ٢- (..... التربة) خليط من فتات وبقايا أجزاء ونباتات ومخلوقات ميتة
- ٣- (..... التلوث) إضافة مواد ضارة الى التربة او الهواء او الماء .

(ب) نصنف المخلوقات الحية التالية حسب المطلوب في الجدول (الأسد ، الغراب ، الراكون ، الديدان ، الشعبان ، الحوت)

حيوانات قارئة	حيوانات كائسة	مستهلكات
.....الراكون.....الديدان.....الأسد.....
.....الحوت.....الغراب.....الشعبان.....

(ج) نكمل الفراغات التالية بما يناسبها من الكلمات التالية (أ ، الترشيح ، التايجا ، العوالق) :-

١_ تبدأ السلاسل الغذائية في المحيط ب.....العوالق.....

٢- غابات باردة ذات أشجار مخروطية دائمة الخضرةالتايجا.....

٣- من القواعد التي تساعد في المحافظة على البيئةالترشيح.....

٤- نطاق التربة أ يحمل معظم المغذيات ويحوي الدبال .



السؤال الثاني :-

١٠

أ) مثلاً لكل مما يلي:

- ١- أنظمة بيئية مائية ← المحيطات.....
- ٢- عوامل تؤثر فالمناخ ← السلاسل الجبلية.....
- ٣- طرق المحافظة على التربة ← التسميد.....

ب) نضع أشاره (√) أمام العبارات الصحيحة وأشاره (X) أمام الخاطئة :-

- ١- الطاقة الشمسية يمكن الحصول عليها من المياه الساخنة (.....X.....)
- ٢- المحلل مخلوق حي يقوم بتحليل بقايا المخلوقات الميتة (.....✓.....)
- ٣- تربة الغابات ذات طبقة رقيقة تحوي القليل من الدبال (.....✓.....)
- ٤- تشكل المنتجات قاعدة الهرم الغذائي (.....✓.....)
- ٥- تتكون الكتلة الحيوية من فضلات الحيوانات والنباتات (.....✓.....)
- ٦- يتكون نطاق التربة ج من صخور صلبة متماسكة (.....✓.....)

ج) فيما تتشابه التندرا والتايجا والصحراء ؟

..... مناخها قاسي.....

اختبار (منتصف الفصل الدراسي الثاني) مادة العلوم للصف السادس لعام ١٤٤٤ هـ

اسم الطالب/.....

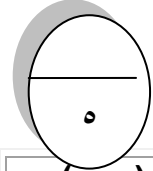
٢٠

استعن بالله ثم اجب على الاسئلة

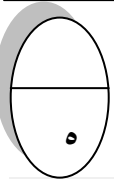
السؤال الأول

أ

ضع علامة (√) أمام العبارة الصحيحة وعلامة (X) أمام العبارة الخاطئة



()	١	في النطاق (أ) من التربة معظمها قطع كبيرة من الصخور
()	٢	الدبال جزء من التربة تتكون المواد العضوية المتحللة
()	٣	الوقود الاحفوري من مصادر الطاقة الغير متجددة
()	٤	الاداة التي تنتج الكهرباء من الشمس تسمى خلية شمسية
()	٥	يعتبر الغزال حيوان منتج
()	٦	يعتبر التسميد من الطرق التي تساعد على حفظ التربة
()	٧	تقع الغابات الاستوائية على خط الإستواء ومناخها حار ورطب وغزيرة الأمطار
()	٨	السلسلة الغذائية هو نموذج يبين تداخلات السلاسل الغذائية في النظام البيئي
()	٩	من المصادر البديلة للطاقة هي الطاقة الحرارية الجوفية والطاقة الكهرومائية والطاقة الشمسية
()	١٠	تقع التياجا في أقصى الشمل من الكرة الأرضية



أكمل الفراغات الآتية

ب

..... هي خليط من فتات الصخور أو أجزاء النبات ومخلوقات ميتة	١
إضافة مواد ضارة إلى التربة أو الماء أو الهواء يعرف بـ	٢
من المناطق الحيوية التياجا و.....و.....والغابات المتساقطة و.....	٣
..... هي منطقة من الأرض لها مناخ محدد تحوي أنواعا معينة من المخلوقات الحية	٤
من طرق حفظ التربة	٥

السؤال الثاني

٥

ضع دائرة على الحرف الذي يسبق الإجابة الصحيحة لكل مما يلي :

١- يوجد في النطاق ج في التربة ...

أ	دبال	ب	معادن
ج	صخور	د	جذور نبات

٢- يقصد بمتوسط الحالة الجوية في منطقة جغرافية معينة خلال فترة زمنية طويلة هو...

أ	المنطقة الحيوية	ب	المناخ
ج	الطقس	د	الثيرمومتر

٣- هو نموذج بين كيف تنتقل الطاقة خلال السلسلة الغذائية ...

أ	السلسلة الغذائية	ب	المنتجات
ج	هرم الطاقة	د	الشبكة الغذائية

٤-: هو نظام بيئي يشغل منطقة جغرافية واسعة لها مناخ وحيوانات ونباتات معينة ...

أ	المنطقة الحيوية	ب	النظام البيئي
ج	الموطن	د	السعة التحملية

٥- هي المنطقة التي تلتقي فيها مياه الأنهار مع البحار ..

أ	الدلتا	ب	الرافد
ج	مصعب النهر	د	الثلالات

السؤال الثالث

٥

أذكر مثالا لحيوان الكانس ومثالا لحيوان القارت

أ

الحيوان القارت

الحيوان الكانس

اكتب مثال لسلسلة غذائية على اليابسة ؟

ب

انتهت الاسئلة مع تمنياتي لكم بالتوفيق والنجاح

أوراكان

اختبار (منتصف الفصل الدراسي الثاني) مادة العلوم للصف السادس لعام 1444 هـ

اسم الطالب/.....

20

نموذج إجابة

استعن بالله ثم اجب على الاسئلة

السؤال الأول

أ

ضع علامة (√) أمام العبارة الصحيحة وعلامة (X) أمام العبارة الخاطئة

5

1	في النطاق (أ) من التربة معظمها قطع كبيرة من الصخور	(x)
2	الدبال جزء من التربة تتكون المواد العضوية المتحللة	(✓)
3	الوقود الاحفوري من مصادر الطاقة الغير متجددة	(✓)
4	الاداة التي تنتج الكهرباء من الشمس تسمى خلية شمسية	(✓)
5	يعتبر الغزال حيوان منتج	(x)
6	يعتبر التسميد من الطرق التي تساعد على حفظ التربة	(✓)
7	تقع الغابات الاستوائية على خط الإستواء ومناخها حار ورطب وغزيرة الأمطار	(✓)
8	السلسلة الغذائية هو نموذج يبين تداخلات السلاسل الغذائية في النظام البيئي	(x)
9	من المصادر البديلة للطاقة هي الطاقة الحرارية الجوفية والطاقة الكهرومائية والطاقة الشمسية	(✓)
10	تقع التياجا في أقصى الشمل من الكرة الأرضية	(x)

أكمل الفراغات الآتية

ب

5

1	..التربة..... هي خليط من فئات الصخور أو أجزاء النبات ومخلوقات ميتة
2	إضافة مواد ضارة إلى التربة أو الماء أو الهواء يعرف بـ التلوث.....
3	من المناطق الحيوية التياجا و.التندرا.....و.الصحراء.....و.الغابات المتساقطة و.الاراضي العشبية.....
4	المنطقة الحيوية..... هي منطقة من الأرض لها مناخ محدد تحوي أنواعا معينة من المخلوقات الحية
5	من طرق حفظ التربة ...التسميد.....

السؤال الثاني

5

ضع دائرة على الحرف الذي يسبق الإجابة الصحيحة لكل مما يلي :

1- يوجد في النطاق ج في التربة ...

أ	دبال	ب	معادن
ج	صخور	د	جذور نبات

2- يقصد بمتوسط الحالة الجوية في منطقة جغرافية معينة خلال فترة زمنية طويلة هو...

أ	المنطقة الحيوية	ب	المناخ
ج	الطقس	د	الثيرمومتر

3- هو نموذج بين كيف تنتقل الطاقة خلال السلسلة الغذائية ...

أ	السلسلة الغذائية	ب	المنتجات
ج	هرم الطاقة	د	الشبكة الغذائية

4-: هو نظام بيئي يشغل منطقة جغرافية واسعة لها مناخ وحيوانات ونباتات معينة ...

أ	المنطقة الحيوية	ب	النظام البيئي
ج	الموطن	د	السعة التحملية

5- هي المنطقة التي تلتقي فيها مياه الأنهار مع البحار ..

أ	الدلتا	ب	الرافد
ج	مصب النهر	د	الثلالات

السؤال الثالث

5

أذكر مثالا لحيوان الكانس ومثالا لحيوان القارت

أ

الحيوان القارت

الراكون

الحيوان الكانس

الغراب

اكتب مثال لسلسلة غذائية على اليابسة ؟

ب

...نبات ← الجراد ← البيغاء ← النمر

انتهت الاسئلة مع تمنياتي لكم بالتوفيق والنجاح

أبو راكان