

تم تحميل وعرض المادة من :



موقع واجباتك

www.wajibati.net

موقع واجباتي منصة تعليمية تساهم بنشر حل المناهج الدراسية بشكل متميز لترتقي بمجال التعليم على الإنترنت ويستطيع الطلاب تصفح حلول الكتب مباشرة لجميع المراحل التعليمية المختلفة



حمل التطبيق من هنا



ورقة إجابة طالب لاختبار الفصل الدراسي الأول (الدور الأول) ١٤٤٥ هـ

المادة: لغتي الخالدة الصف: الأول متوسط الزمن: ساعتان

أسم الطالب	رقم الجلوس	اللجنة
------------	------------	--------

إرشادات

- سم الله، واستعن به ثم أجب عن جميع الأسئلة.
- أحرص على الإجابة على ورقة الأسئلة، وعدم نسي على ورقة الإجابة أو الكتابة عليها.
- احرص على نقل الإجابة والتظليل الجيد، وسلامته من الأخطاء.
- أهدر من الغش فقد نهى عنه الإسلام ونصت على منعه لوائح الاختبارات.
- التزم بسمات طالب العلم.

مع أصدق الدعوات بالتوفيق والنجاح

الطريقة الصحيحة لتظليل الإجابة



أمثلة الطرق الخاطئة في تظليل الإجابة



تأكد أن عدد أوراق
الأسئلة ٣ أوراق

السؤال الأول: اقرأ النص ثم أجب باختيار الإجابة الصحيحة ثم ظلل في نموذج الإجابة:

كل إنسان في هذه الحياة قادرٌ -إلى حد ما- أن يصنع حياته فقيرة أو غنية، سعيدة أو شقية، باسمة أو عابسة، نعم، إن للوراثة أو البيئة يدًا في تحديد حياته وتوجيهها، ولكن الإنسان بعزمه وهمته قادر-بعون الله تعالى- قدرة كبيرة على التغلب عليهما وأن يحقق لصاحبها ما يؤمل، فلا تيأس، وتوقع الخير في مستقبلك، ووسع أفقك (واعتقد أن العناية الإلهية لن تحرمك ثمرة كفاحك) وأن توقعك الخير وأملك في الحياة يدفعانك إلى تنمية معارفك وخبراتك، وإلى الجد فيما تختاره لنفسك من عمل.

كما أن اعتقادك أنه لا مستقبل لك ولا أمل في حياتك هما سُمّ قاتلٌ، وخير وسيلة للحاق بركب النجاح أن يكون للشباب مثل أعلى يطمح إليه، ويضعه دائماً نصب عينيه، ويسعى دائماً في الوصول إليه: أن يكون عالماً عظيماً، أو صانعاً ماهراً، أو سياسياً حكيماً، فمن قنع بالأدنى لم يصل إلى شيء سواه.

١	مضاد كلمة الحياة:					
أ	الخلود	ب	الموت	ج	الأولى	د
٢	مرادف كلمة الكفاح:					
أ	الهزيمة	ب	التطور	ج	النضال	د
٣	توقع الخير في الحياة يدفعنا إلى تنمية:					
أ	المعارف فقط	ب	الخبرات فقط	ج	الاختيار	د
٤	القدرة على تغيير حياة الإنسان للأفضل وتحقيق الآمال يرجع إلى:					
أ	العزيمة والهمة	ب	الوراثة فقط	ج	البيئة فقط	د
٥	خير وسيلة للنجاح وجود:					
أ	السهر	ب	المثل الأعلى.	ج	الحزن	د
٦	العلاقة بين الكلمتين (سعيدة - شقية) علاقة:					
أ	ترادف	ب	نتيجة	ج	تضاد	د
٧	مرادف كلمة العزيمة:					
أ	التكاسل	ب	التفاؤل	ج	التباطؤ	د
٨	المراد بالعبارة: (ووسع أفقك)					
أ	عمق إدراكك	ب	قوي نظرك	ج	سافر أكثر	د

٩	(هو ما دل على أكثر من اثنين بزيادة (واو و نون) على آخر مفردة في حالة الرفع، أو (ياء و نون) في حالتَي النصب والجر). ما سبق هو تعريف لـ:						
أ	جمع التكسير	ب	جمع المذكر السالم	ج	جمع المؤنث السالم	د	الملحق بجمع المذكر السالم
١٠	من الأسماء الملحقة بجمع المذكر السالم						
أ	ليمون	ب	أولو	ج	أولات	د	كمون
١١	نوع الجمع في كلمة (مساكين):						
أ	جمع التكسير	ب	جمع مذكر سالم	ج	مثنى	د	جمع مؤنث سالم
١٢	نوع الجمع في كلمة (معارف)						
أ	جمع المذكر السالم	ب	جمع المؤنث السالم	ج	جمع التكسير	د	ملحق بجمع المذكر السالم
١٣	(كلُّ إنسانٍ في هذه الحياة قادرٌ) الاسم المبني في الجملة السابقة:						
أ	كلُّ	ب	إنسانٍ	ج	هذه	د	قادرٌ
١٤	الأسماء الموصولة كلها مبنية ما عدا:						
أ	الذي - التي	ب	الذين	ج	اللاتي	د	الذان - اللتان
١٥	(أي، يا، أيا) هذه حروف تستخدم لأسلوب:						
أ	الأمر	ب	النهي	ج	التعجب	د	النداء
١٦	عند نداء الاسم المذكر المُقترن بـ (ال) التعريف (المجتهد) فإننا نقول:						
أ	يا المجتهد	ب	يا أيُّها المجتهد	ج	يا أيُّتها المجتهد	د	يا مجتهد
١٧	"توجيه الدعوة للمخاطب وتبنيه للإصغاء وسماع ما يريده المتكلم" هو تعريف لأسلوب						
أ	الأمر	ب	النداء	ج	النهي	د	التعجب
١٨	(فلا تيأس)، نوع الأسلوب في العبارة السابقة:						
أ	الأمر	ب	النداء	ج	النهي	د	التعجب
١٩	عند تحويل الأمر إلى نهي في (انظر أمامك بتفاؤل) تصبح ..						
أ	ينظرُ هو بتفاؤل	ب	لا تنظرُ بتشاؤم	ج	انظرُ بتفاؤل	د	لن تنظرُ بتشاؤم
٢٠	طلب الكف عن الفعل والامتناع عنه هو أسلوب ...						
أ	الأمر	ب	النهي	ج	التعجب	د	النداء

السؤال الثاني: اربط من القائمة (أ) ما يناسبها من القائمة (ب) ثم ظلل في نموذج الإجابة:

العمود الثاني القائمة (ب)		العمود الأول القائمة (أ)	
أ	اسمها	١ / ()	الحرف الناسخ (إن) يفيد
ب	خبرها	٢ / ()	الحرف الناسخ (ليت) يدل على
ج	الكسرة	٣ / ()	الحرف الناسخ (لعل) يدل على
د	الياء	٤ / ()	الحروف الناسخة تنصب المبتدأ ويسمى...
هـ	تاء أصلية	٥ / ()	الحروف الناسخة ترفع الخبر ويسمى ...
و	التوكيد	٦ / ()	علامة جر الاسم جمع التكسير
ز	التمني	٧ / ()	علامة جر جمع المذكر السالم
ح	الترجي	٨ / ()	سبب كتابة التاء مفتوحة في (ثَبَّتْ، يَثْبُتْ، اِثْبَتْ) لأنها:
ط	السكون	٩ / (ي)	من مواقع التاء المربوطة في أواخر الأسماء الظرف مثل:
ي	ثمة	١٠ / (ك)	عند دخول اللام المكسورة على كلمة (اللهو) فإننا
ك	نحذف (ال)		

السؤال الثالث: ضع أمام العبارة الصحيحة حرف (ص) وأمام العبارة الخاطئة حرف (خ) ثم ظلل في نموذج الإجابة:

١	الأسماء المبنية لا تظهر عليها علامة الجر
٢	يُعرَب الاسم الواقع بعد حرف الجر اسماً مجروراً.
٣	علامة الإعراب الأصلية للاسم المجرور هي الياء.
٤	إذا كان الاسم الأعجمي ينتهي بحرف التاء، مثل: (أنقرة)، فإنها تُكتب تاء مربوطة .
٥	(ال) التعريف في كلمة (فالشروق) تكتب و تُنطق .
٦	عند دخول (ال) على الكلمة التالية (ليل) تُصبح: اللليل
٧	أحرف (الواو والراء والزاي) ترسم في خط الرقعة منفردة فقط.
٨	تكتب الواو في خط الرقعة مطموسة.
٩	عند رسم حرف الراء أو الزاي في خط الرقعة لا تستقر على السطر
١٠	حرف (الراء) في خط النسخ ينزل منه جزء تحت السطر .

انتهت الأسئلة



نموذج إجابة

ورقة إجابة

تاريخ

المادة: لغتي

اللجنة	رقم الجلوس	أسم الطالب
--------	------------	------------

إرشادات

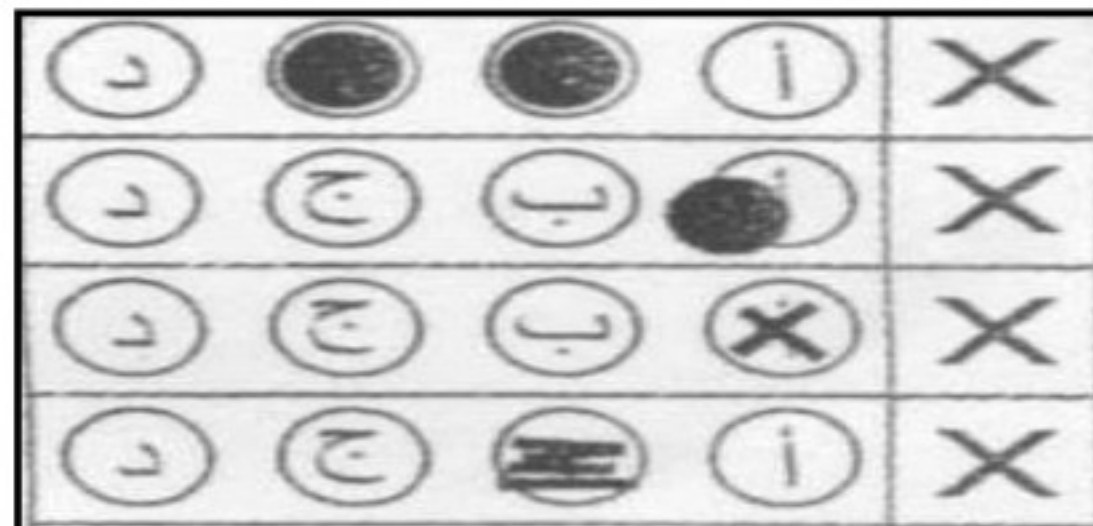
- سم الله، واستعن به ثم أجب عن جميع الأسئلة.
- أحرص على الإجابة على ورقة الأسئلة، وعدم نسي على ورقة الإجابة أو الكتابة عليها.
- أحرص على نقل الإجابة والتظليل الجيد، وسلامته من الأخطاء.
- أهدر من الغش فقد نهى عنه الإسلام ونصت على منعه لوائح الاختبارات.
- التزم بسمات طالب العلم.

مع أصدق الدعوات بالتوفيق والنجاح

الطريقة الصحيحة لتظليل الإجابة



أمثلة الطرق الخاطئة في تظليل الإجابة



تأكد أن عدد أوراق
الأسئلة ٣ أوراق

السؤال الأول: اقرأ النص ثم أجب باختيار الإجابة الصحيحة ثم ظلل في نموذج الإجابة:

كل إنسان في هذه الحياة قادرٌ -إلى حد ما- أن يصنع حياته فقيرة أو غنية، سعيدة أو شقية، باسمة أو عابسة، نعم، إن للوراثة أو البيئة يدًا في تحديد حياته وتوجيهها، ولكن الإنسان بعزمه وهمته قادر-بعون الله تعالى- قدرة كبيرة على التغلب عليهما وأن يحقق لصاحبها ما يؤمل، فلا تيأس، وتوقع الخير في مستقبلك، ووسع أفقك (واعتقد أن العناية الإلهية لن تحرمك ثمرة كفاحك) وأن توقعك الخير وأملك في الحياة يدفعانك إلى تنمية معارفك وخبراتك، وإلى الجد فيما تختاره لنفسك من عمل.

كما أن اعتقادك أنه لا مستقبل لك ولا أمل في حياتك هما سُمّ قاتلٌ، وخير وسيلة للحاق بركب النجاح أن يكون للشباب مثل أعلى يطمح إليه، ويضعه دائماً نصب عينيه، ويسعى دائماً في الوصول إليه: أن يكون عالماً عظيماً، أو صانعاً ماهراً، أو سياسياً حكيماً، فمن قنع بالأدنى لم يصل إلى شيء سواه.

١	مضاد كلمة الحياة:					
أ	الخلود	ب	الموت	ج	الأولى	د
٢	مرادف كلمة الكفاح:					
أ	الهزيمة	ب	التطور	ج	النضال	د
٣	توقع الخير في الحياة يدفعنا إلى تنمية:					
أ	المعارف فقط	ب	الخبرات فقط	ج	الاختيار	د
٤	القدرة على تغيير حياة الإنسان للأفضل وتحقيق الآمال يرجع إلى:					
أ	العزيمة والهمة	ب	الوراثة فقط	ج	البيئة فقط	د
٥	خير وسيلة للنجاح وجود:					
أ	السهر	ب	المثل الأعلى	ج	الحزن	د
٦	العلاقة بين الكلمتين (سعيدة - شقية) علاقة:					
أ	ترادف	ب	نتيجة	ج	تضاد	د
٧	مرادف كلمة العزيمة:					
أ	التكاسل	ب	التفاؤل	ج	التباطؤ	د
٨	المراد بالعبارة: (ووسع أفقك)					
أ	عمق إدراكك	ب	قوي نظرك	ج	سافر أكثر	د

٩	(هو ما دل على أكثر من اثنين بزيادة (واو و نون) على آخر مفردة في حالة الرفع، أو (ياء و نون) في حالتَي النصب والجر). ما سبق هو تعريف لـ:						
أ	جمع التكسير	ب	جمع المذكر السالم	ج	جمع المؤنث السالم	د	الملحق بجمع المذكر السالم
١٠	من الأسماء الملحقة بجمع المذكر السالم						
أ	ليمون	ب	أولو	ج	أولات	د	كمون
١١	نوع الجمع في كلمة (مساكين):						
أ	جمع التكسير	ب	جمع مذكر سالم	ج	مثنى	د	جمع مؤنث سالم
١٢	نوع الجمع في كلمة (معارف)						
أ	جمع المذكر السالم	ب	جمع المؤنث السالم	ج	جمع التكسير	د	ملحق بجمع المذكر السالم
١٣	(كلُّ إنسانٍ في هذه الحياة قادرٌ) الاسم المبني في الجملة السابقة:						
أ	كلُّ	ب	إنسانٍ	ج	هذه	د	قادرٌ
١٤	الأسماء الموصولة كلها مبنية ما عدا:						
أ	الذي - التي	ب	الذين	ج	اللاتي	د	الذان - اللتان
١٥	(أي، يا، أيا) هذه حروف تستخدم لأسلوب:						
أ	الأمر	ب	النهي	ج	التعجب	د	النداء
١٦	عند نداء الاسم المذكر المُقترن بـ (ال) التعريف (المجتهد) فإننا نقول:						
أ	يا المجتهد	ب	يا أيُّها المجتهد	ج	يا أيُّها المجتهد	د	يا مجتهد
١٧	"توجيه الدعوة للمخاطب وتبنيه للإصغاء وسماع ما يريد المتكلم" هو تعريف لأسلوب						
أ	الأمر	ب	النداء	ج	النهي	د	التعجب
١٨	(فلا تيأس)، نوع الأسلوب في العبارة السابقة:						
أ	الأمر	ب	النداء	ج	النهي	د	التعجب
١٩	عند تحويل الأمر إلى نهي في (انظر أمامك بتفاؤل) تصبح ..						
أ	ينظرُ هو بتفاؤل	ب	لا تنظرُ بتشاؤم	ج	انظرُ بتفاؤل	د	لن تنظرُ بتشاؤم
٢٠	طلب الكف عن الفعل والامتناع عنه هو أسلوب ...						
أ	الأمر	ب	النهي	ج	التعجب	د	النداء

السؤال الثاني: اربط من القائمة (أ) ما يناسبها من القائمة (ب) ثم ظلل في نموذج الإجابة:

العمود الثاني القائمة (ب)		العمود الأول القائمة (أ)	
أ	اسمها	١ / (و)	الحرف الناسخ (إن) يفيد
ب	خبرها	٢ / (ز)	الحرف الناسخ (ليت) يدل على
ج	الكسرة	٣ / (ح)	الحرف الناسخ (لعل) يدل على
د	الياء	٤ / (أ)	الحروف الناسخة تنصب المبتدأ ويسمى ...
هـ	تاء أصلية	٥ / (ب)	الحروف الناسخة ترفع الخبر ويسمى ...
و	التوكيد	٦ / (ج)	علامة جر الاسم جمع التكسير
ز	التمني	٧ / (د)	علامة جر جمع المذكر السالم
ح	الترجي	٨ / (هـ)	سبب كتابة التاء مفتوحة في (ثَبَّتْ، يَثْبُتْ، اِثْبَتَ) لأنها:
ط	السكون	٩ / (ي)	من مواقع التاء المربوطة في أواخر الأسماء الظرف مثل:
ي	ثمة	١٠ / (ك)	عند دخول اللام المكسورة على كلمة (اللهو) فإننا
ك	نحذف (ال)		

السؤال الثالث: ضع أمام العبارة الصحيحة حرف (ص) وأمام العبارة الخاطئة حرف (خ) ثم ظلل في نموذج الإجابة:

ص	الأسماء المبنية لا تظهر عليها علامة الجر
ص	يُعرَب الاسم الواقع بعد حرف الجر اسماً مجروراً.
خ	علامة الإعراب الأصلية للاسم المجرور هي الياء.
ص	إذا كان الاسم الأعجمي ينتهي بحرف التاء، مثل: (أنقرة)، فإنها تُكتب تاء مربوطة .
خ	(ال) التعريف في كلمة (فالشروق) تكتب و تُنطق .
خ	عند دخول (ال) على الكلمة التالية (ليل) تُصبح: اللليل
خ	أحرف (الواو والراء والزاي) ترسم في خط الرقعة منفردة فقط.
ص	تكتب الواو في خط الرقعة مطموسة.
خ	عند رسم حرف الراء أو الزاي في خط الرقعة لا تستقر على السطر
ص	حرف (الراء) في خط النسخ ينزل منه جزء تحت السطر .

انتهت الأسئلة



ورقة إجابة طالب لاختبار الفصل الدراسي الأول (الدور الثاني) ١٤٤٤ هـ

المادة: لغتي الخالدة الصف: الأول متوسط الزمن: ساعتان

أسم الطالب	رقم الجلوس	اللجنة
------------	------------	--------

إرشادات

- سم الله، واستعن به ثم أجب عن جميع الأسئلة.
- أحرص على الإجابة على ورقة الأسئلة، وعدم نسي على ورقة الإجابة أو الكتابة عليها.
- أحرص على نقل الإجابة والتظليل الجيد، وسلامته من الأخطاء.
- أهدر من الغش فقد نهى عنه الإسلام ونصت على منعه لوائح الاختبارات.
- التزم بسمات طالب العلم.

مع أصدق الدعوات بالتوفيق والنجاح

الطريقة الصحيحة لتظليل الإجابة



أمثلة الطرق الخاطئة في تظليل الإجابة



تأكد أن عدد أوراق
الأسئلة ٣ أوراق

السؤال الأول: اقرأ النص ثم أجب باختيار الإجابة الصحيحة ثم ظلل في نموذج الإجابة:

في قديم الزمان عاش رجل حكيم وابنته الوحيدة في بيت جميل شاهق، وكانت البنت الصغيرة تلعب في الحديقة، وتدخل الغرف كلها، باستثناء غرفة واحدة لم تدخلها؛ لأنها كانت مغلقة دائماً.

وفي ذات يوم توسلت الفتاة إلى أبيها قائلة: دعني يا والدي أدخل هذه الغرفة المغلقة فهي أجمل غرف بيتنا على ما أعتقد، أجب الأب الحكيم: أجل يا بنيتي، فإن فيها أجمل الأشياء ولذلك أغلقتها، وحين تكبرين يا بنيتي سأسمح لك بدخولها، وحينئذ سترين ما فيها؛ لأنك الآن صغيرة لا تدركين معني ما في هذه الغرفة.

وكبرت الفتاة فأعطاهما والدها المفتاح الذهبي للغرفة المغلقة، فهرعت، وفتحت بابها، فشاهدت فيها: خيوطاً، ومغزلاً وكتاباً. ذهبت الفتاة إلى والدها الحكيم - وقد سال الدمع من عينيها - قالت له: وعدتني أن تريني في هذه الغرفة أجمل الأشياء، ولكنني لم أجد فيها سوى خيوط ومغزل وكتاب.

فأجاب والدها الحكيم: أجل يا بنيتي، هذه أجمل الأشياء.. فالخيوط والمغزل يرمزان إلى العمل، والكتاب هو العلم، والعمل والعلم يا عزيزتي هما أجمل الأمور في هذه الحياة التي نعيشها، عنهما ينتج كل خير.. للفرد والمجتمع كله.

١	مضاد كلمة قديم:					
أ	عريق	ب	حديث	ج	أصيل	د
٢	مرادف كلمة شاهق:					
أ	كبير	ب	منخفض	ج	مرتفع	د
٣	عاشت الفتاة مع					
أ	جدها	ب	خالها	ج	عمها	د
٤	يرمز المغزل والخيوط إلى					
أ	العمل	ب	القوة	ج	العلم	د
٥	عندما دخلت الفتاة الغرفة المغلقة					
أ	فرحت	ب	حزنت	ج	غضبت	د
٦	العلاقة بين الكلمتين (الفرد - المجتمع) علاقة:					
أ	ترادف	ب	نتيجة	ج	تضاد	د
٧	مضاد كلمة (أجمل):					
أ	أكبر	ب	أفضل	ج	أقبح	د
٨	جمع كلمة (العلم):					
أ	العلوم	ب	الأعلام	ج	العلماء	د

٩	(هو ما دل على أكثر من اثنين بزيادة (واو و نون) على آخر مفردة في حالة الرفع، أو (ياء و نون) في حالتَي النصب والجر). ما سبق هو تعريف لـ:						
أ	جمع التكسير	ب	جمع المذكر السالم	ج	جمع المؤنث السالم	د	الملحق بجمع المذكر السالم
١٠	من الأسماء الملحقه بجمع المذكر السالم						
أ	ليمون	ب	أولو	ج	أولات	د	كمون
١١	نوع الجمع في كلمة (شياطين):						
أ	جمع التكسير	ب	جمع مذكر سالم	ج	مثنى	د	جمع مؤنث سالم
١٢	نوع الجمع في كلمة (معامل)						
أ	جمع المذكر السالم	ب	جمع المؤنث السالم	ج	جمع التكسير	د	ملحق بجمع المذكر السالم
١٣	(كلُّ إنسانٍ في هذه الحياة قادرٌ) الاسم المبني في الجملة السابقة:						
أ	كلُّ	ب	إنسانٍ	ج	هذه	د	قادرٌ
١٤	الأسماء الموصولة كلها مبنية ما عدا:						
أ	الذي - التي	ب	الذين	ج	اللاتي	د	اللدان - اللتان
١٥	(أي، يا، أيا) هذه حروف تستخدم لأسلوب:						
أ	الأمر	ب	النهي	ج	التعجب	د	النداء
١٦	عند نداء الاسم المذكر المُقترن بـ (ال) التعريف (المجتهد) فإننا نقول:						
أ	يا المجتهد	ب	يا أيُّها المجتهد	ج	يا أيتها المجتهد	د	يا مجتهد
١٧	"توجيه الدعوة للمخاطب وتبنيه للإصغاء وسماع ما يريده المتكلم" هو تعريف لأسلوب						
أ	الأمر	ب	النداء	ج	النهي	د	التعجب
١٨	(فلا تياس)، نوع الأسلوب في العبارة السابقة:						
أ	الأمر	ب	النداء	ج	النهي	د	التعجب
١٩	عند تحويل الأمر إلى نهي في (انظر أمامك بتفاؤل) تصبح ..						
أ	ينظرُ هو بتفاؤل	ب	لا تنظرُ بتشاؤم	ج	انظرُ بتفاؤل	د	لن تنظرُ بتشاؤم
٢٠	طلب الكف عن الفعل والامتناع عنه هو أسلوب ...						
أ	الأمر	ب	النهي	ج	التعجب	د	النداء

باقي الأسئلة في الصفحة التالية

السؤال الثاني: اربط من القائمة (أ) ما يناسبها من القائمة (ب) ثم ظلل في نموذج الإجابة:

العمود الثاني القائمة (ب)		العمود الأول القائمة (أ)	
أ	اسمها	١ / ()	الحرف الناسخ (لعل) يدل على
ب	خبرها	٢ / ()	الحرف الناسخ (ليت) يدل على
ج	الكسرة	٣ / ()	الحرف الناسخ (إن) يفيد
د	الياء	٤ / ()	الحروف الناسخة تنصب المبتدأ ويسمى...
هـ	تاء أصلية	٥ / ()	الحروف الناسخة ترفع الخبر ويسمى ...
و	التوكيد	٦ / ()	علامة جر جمع المذكر السالم
ز	التمني	٧ / ()	علامة جر الاسم جمع التكسير
ح	الترجي	٨ / ()	سبب كتابة التاء مفتوحة في (ثَبَّتْ، يَثْبُتُ، اِثْبَتَ) لأنها:
ط	السكون	٩ / ()	من مواقع التاء المربوطة في أواخر الأسماء الظرف مثل:
ي	ثمة	١٠ / ()	عند دخول اللام المكسورة على كلمة (اللهو) فإننا
ك	نحذف (ال)		

السؤال الثالث: ضع أمام العبارة الصحيحة حرف (ص) وأمام العبارة الخاطئة حرف (خ) ثم ظلل في نموذج الإجابة:

١	يُعرَب الاسم الواقع بعد حرف الجر اسماً مجروراً.
٢	الأسماء المبنية لا تظهر عليها علامة الجر
٣	علامة الإعراب الأصلية للاسم المجرور هي الألف.
٤	إذا كان الاسم الأعجمي ينتهي بحرف التاء، مثل: (إدنبرة)، فإنها تُكتب تاء مربوطة.
٥	(ال) التعريف في كلمة (فالصيف) تكتب و تُنطق .
٦	عند دخول (ال) على الكلمة التالية (ليث) تُصبح: الليث.
٧	عند رسم حرف الراء أو الزاي في خط الرقعة لا تستقر على السطر.
٨	تكتب الواو في خط الرقعة مطموسة.
٩	أحرف (الواو والراء والزاي) ترسم في خط الرقعة منفردة فقط.
١٠	حرف (الراء) في خط النسخ ينزل منه جزء تحت السطر .

انتهت الأسئلة

مع أطيب الأمنيات بالتوفيق



ورقة إجابة طالب لاختبار الفصل الدراسي الأول (الدور الثاني) ١٤٤٤ هـ

المادة: لغتي الخالدة الصف: الأول متوسط الزمن: ساعتان

أسم الطالب	رقم الجلوس	اللجنة
------------	------------	--------

إرشادات

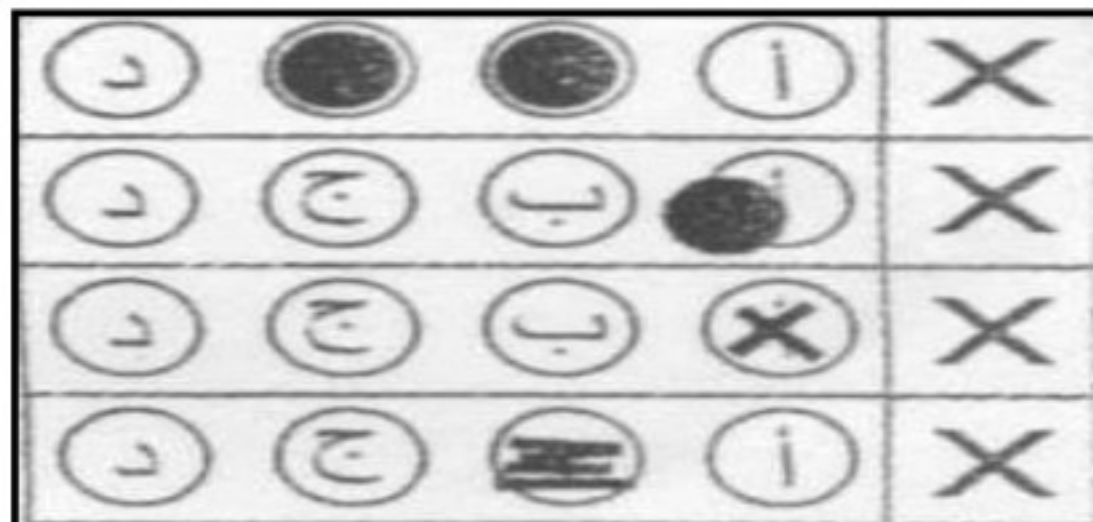
- سم الله، واستعن به ثم أجب عن جميع الأسئلة.
- أحرص على الإجابة على ورقة الأسئلة، وعدم نسي على ورقة الإجابة أو الكتابة عليها.
- أحرص على نقل الإجابة والتظليل الجيد، وسلامته من الأخطاء.
- أهدر من الغش فقد نهى عنه الإسلام ونصت على منعه لوائح الاختبارات.
- التزم بسمات طالب العلم.

مع أصدق الدعوات بالتوفيق والنجاح

الطريقة الصحيحة لتظليل الإجابة



أمثلة الطرق الخاطئة في تظليل الإجابة



تأكد أن عدد أوراق
الأسئلة ٣ أوراق

السؤال الأول: اقرأ النص ثم أجب باختيار الإجابة الصحيحة ثم ظلل في نموذج الإجابة:

في قديم الزمان عاش رجل حكيم وابنته الوحيدة في بيت جميل شاهق، وكانت البنت الصغيرة تلعب في الحديقة، وتدخل الغرف كلها، باستثناء غرفة واحدة لم تدخلها؛ لأنها كانت مغلقة دائماً.

وفي ذات يوم توسلت الفتاة إلى أبيها قائلة: دعني يا والدي أدخل هذه الغرفة المغلقة فهي أجمل غرف بيتنا على ما أعتقد، أجب الأب الحكيم: أجل يا بنيتي، فإن فيها أجمل الأشياء ولذلك أغلقتها، وحين تكبرين يا بنيتي سأسمح لك بدخولها، وحينئذ سترين ما فيها؛ لأنك الآن صغيرة لا تدركين معني ما في هذه الغرفة.

وكبرت الفتاة فأعطاهما والدها المفتاح الذهبي للغرفة المغلقة، فهرعت، وفتحت بابها، فشاهدت فيها: خيوطاً، ومغزلاً وكتاباً. ذهبت الفتاة إلى والدها الحكيم - وقد سال الدمع من عينيها - قالت له: وعدتني أن تريني في هذه الغرفة أجمل الأشياء، ولكنني لم أجد فيها سوي خيوط ومغزل وكتاب.

فأجاب والدها الحكيم: أجل يا بنيتي، هذه أجمل الأشياء.. فالخيوط والمغزل يرمزان إلى العمل، والكتاب هو العلم، والعمل والعلم يا عزيزتي هما أجمل الأمور في هذه الحياة التي نعيشها، عنهما ينتج كل خير.. للفرد والمجتمع كله.

١	مضاد كلمة قديم:					
أ	عريق	ب	حديث	ج	أصيل	د سابق
٢	مرادف كلمة شاهق:					
أ	كبير	ب	منخفض	ج	مرتفع	د صغير
٣	عاشت الفتاة مع					
أ	جدها	ب	خالها	ج	عمها	د أبيها
٤	يرمز المغزل والخيوط إلى					
أ	العمل	ب	القوة	ج	العلم	د الحلم
٥	عندما دخلت الفتاة الغرفة المغلقة					
أ	فرحت	ب	حزنت	ج	غضبت	د دهشت
٦	العلاقة بين الكلمتين (الفرد - المجتمع) علاقة:					
أ	ترادف	ب	نتيجة	ج	تضاد	د تعليل
٧	مضاد كلمة (أجمل):					
أ	أكبر	ب	أفضل	ج	أقبح	د أحسن
٨	جمع كلمة (العلم):					
أ	العلوم	ب	الأعلام	ج	العلماء	د العالمون

٩	(هو ما دل على أكثر من اثنين بزيادة (واو و نون) على آخر مفردة في حالة الرفع، أو (ياء و نون) في حالتَي النصب والجر). ما سبق هو تعريف لـ:						
أ	جمع التكسير	ب	جمع المذكر السالم	ج	جمع المؤنث السالم	د	الملحق بجمع المذكر السالم
١٠	من الأسماء الملحقة بجمع المذكر السالم						
أ	ليمون	ب	أولو	ج	أولات	د	كمون
١١	نوع الجمع في كلمة (شياطين):						
أ	جمع التكسير	ب	جمع مذكر سالم	ج	مثنى	د	جمع مؤنث سالم
١٢	نوع الجمع في كلمة (معامل)						
أ	جمع المذكر السالم	ب	جمع المؤنث السالم	ج	جمع التكسير	د	ملحق بجمع المذكر السالم
١٣	(كلُّ إنسانٍ في هذه الحياة قادرٌ) الاسم المبني في الجملة السابقة:						
أ	كلُّ	ب	إنسانٍ	ج	هذه	د	قادرٌ
١٤	الأسماء الموصولة كلها مبنية ما عدا:						
أ	الذي - التي	ب	الذين	ج	اللاتي	د	الذان - اللتان
١٥	(أي، يا، أيا) هذه حروف تستخدم لأسلوب:						
أ	الأمر	ب	النهي	ج	التعجب	د	النداء
١٦	عند نداء الاسم المذكر المُقترن بـ (ال) التعريف (المجتهد) فإننا نقول:						
أ	يا المجتهد	ب	يا أيُّها المجتهد	ج	يا أيُّها المجتهد	د	يا مجتهد
١٧	"توجيه الدعوة للمخاطب وتبنيه للإصغاء وسماع ما يريد المتكلم" هو تعريف لأسلوب						
أ	الأمر	ب	النداء	ج	النهي	د	التعجب
١٨	(فلا تيأس)، نوع الأسلوب في العبارة السابقة:						
أ	الأمر	ب	النداء	ج	النهي	د	التعجب
١٩	عند تحويل الأمر إلى نهي في (انظر أمامك بتفاؤل) تصبح ..						
أ	ينظرُ هو بتفاؤل	ب	لا تنظرُ بتشاؤم	ج	انظرُ بتفاؤل	د	لن تنظرُ بتشاؤم
٢٠	طلب الكف عن الفعل والامتناع عنه هو أسلوب ...						
أ	الأمر	ب	النهي	ج	التعجب	د	النداء

السؤال الثاني: اربط من القائمة (أ) ما يناسبها من القائمة (ب) ثم ظلل في نموذج الإجابة:

العمود الثاني القائمة (ب)		العمود الأول القائمة (أ)	
أ	اسمها	١ / (ح)	الحرف الناسخ (لعل) يدل على
ب	خبرها	٢ / (ز)	الحرف الناسخ (ليت) يدل على
ج	الكسرة	٣ / (و)	الحرف الناسخ (إن) يفيد
د	الياء	٤ / (أ)	الحروف الناسخة تنصب المبتدأ ويسمى...
هـ	تاء أصلية	٥ / (ب)	الحروف الناسخة ترفع الخبر ويسمى ...
و	التوكيد	٦ / (د)	علامة جر جمع المذكر السالم
ز	التمني	٧ / (ج)	علامة جر الاسم جمع التكسير
ح	الترجي	٨ / (هـ)	سبب كتابة التاء مفتوحة في (ثَبَّتْ، يَثْبُتْ، اِثْبَتَ) لأنها:
ط	السكون	٩ / (ي)	من مواقع التاء المربوطة في أواخر الأسماء الظرف مثل:
ي	ثمة	١٠ / (ك)	عند دخول اللام المكسورة على كلمة (اللهو) فإننا
ك	نحذف (ال)		

السؤال الثالث: ضع أمام العبارة الصحيحة حرف (ص) وأمام العبارة الخاطئة حرف (خ) ثم ظلل في نموذج الإجابة:

ص	يُعرَب الاسم الواقع بعد حرف الجر اسماً مجروراً.
ص	الأسماء المبنية لا تظهر عليها علامة الجر
خ	علامة الإعراب الأصلية للاسم المجرور هي الألف.
ص	إذا كان الاسم الأعجمي ينتهي بحرف التاء، مثل: (إدنبرة)، فإنها تُكتب تاء مربوطة.
خ	(ال) التعريف في كلمة (فالصيف) تكتب و تُنطق .
خ	عند دخول (ال) على الكلمة التالية (ليث) تُصبح: الليث
خ	عند رسم حرف الراء أو الزاي في خط الرقعة لا تستقر على السطر.
ص	تكتب الواو في خط الرقعة مطموسة.
خ	أحرف (الواو والراء والزاي) ترسم في خط الرقعة منفردة فقط.
ص	حرف (الراء) في خط النسخ ينزل منه جزء تحت السطر .

انتهت الأسئلة

المادة : لغتي الخالدة الصف : أول متوسط الزمن : ساعتان الدور : الأول	 وزارة التعليم Ministry of Education	المملكة العربية السعودية وزارة التعليم مدرسة المتوسطة
الاختبار النهائي لمادة لغتي الخالدة للصف الأول متوسط ، الفصل الدراسي الأول للعام ١٤٤٥ هـ		
الدرجة النهائية (٤٠)	اسم الطالب :	

السؤال الأول :

(فهم المقروء) : عزيزي الطالب اقرأ النص التالي ، ثم اختر الإجابة الصحيحة لكل فقرة :

قال محمد بن المنكدر : كانت لي سارية في مسجد رسول الله صلى الله عليه وسلم أجلس أصلي إليها الليل ، فقحط أهل المدينة سنة وفيهم صفوان بن سليم ، فخرجوا يستسقون فلم يسقوا ، فلما كان من الليل صليتُ العشاء في مسجد رسول الله ثم جئت فتساندت إلى ساريتي فجاء رجلٌ أسودٌ ، رثُ الثيابِ ، فتقدمَ إلى السارية التي أمامي ولم يرني ، وكنتُ خَلْفَهُ ، فقامَ فصلى ركعتين ثم جلسَ فقال : (أَي رَبِّ ، خرجَ أهلُ حَرَمِ نَبِيِّكَ يستسقون فلم تُسْقِهِمْ ، فأنا أقسمُ عليك لما سَقَيْتَهُمْ) - يعني إلا أن تسقيهم - . يقول ابن المنكدر : فقلتُ مجنونٌ ، أيقسمُ على الله ! لقد استسقى صالحو المدينة فلم يُسَقُوا ، وهذا يُقسمُ على الله . قال : فما وضع يده حتى سمعت الرعد ثم جاءت السماء بشيء من المطر ، فلما سمع المطر حمد الله بمحامد كثيرة ، ثم قام يصلي حتى إذا أحس الصبح سجد وأوتر وصلى الصبح مع الناس ودخلت معه فلما سلم الإمام سلمٌ ثم قام فخرج ، فلما كانت الليلة الثانية جاء إلى المسجد وفعل كما فعل بالأمس ، حتى إذا انتهى من صلاة الفجر خرج من المسجد وخرجتُ خلفه فجعل يمشي وأتبعه حتى دخل داراً عرفتها من دور المدينة فدخلتُ عليه فإذا به قاعد وإذا هو إسكافي - يعني يرقع الأحذية - فلما رأني عرفني ورحَّب بي . فجلستُ وحدثته بما رأيت منه ، فغضبَ الرجل وصاح بي ، ثم قام ودخل الدار ، قلت : أخرج من عنده الآن ، فلما كان في الليلة الثالثة صليت العشاء في المسجد ثم انتظرتُ فلم يجيئ ، فلما أصبحتُ وطلعت الشمس خرجت حتى أتيت الدار التي كان فيها فإذا باب البيت مفتوحٌ و ليس في البيت شيء ، فقال لي جاره سعيد الكوفي : يا أبا عبد الله ما كان بينك وبين هذا بالأمس ؟ قلتُ : ماله ؟ قال : لما خرجت من عنده بسط ثوبه في وسط الدار ثم لم يدع في بيته شيئاً إلا وضعه في ثوبه ثم حمله وخرج فلم أدر أين ذهب . يقول ابن المنكدر : فما تركت في المدينة داراً أعلمها إلا طلبته فيها فلم أجده رحمه الله ، فقد خَشِيَ أن يفتضح عمله بينه وبين الله .

١ أي الأحاديث التالية يتضمن معنى النص السابقة:

أ	رُبَّ أشعثَ أغبرٍ ، مدفوعٍ بالأبوابِ لو أقسمَ على الله لأَبْرَهُ	ب	لا يُؤْمِنُ أَحَدُكُمْ حَتَّى يُحِبَّ لِأَخِيهِ مَا يُحِبُّ لِنَفْسِهِ
ج	إنما بُعثتُ لأتممَّ مكارمَ الأخلاقِ	د	مَنْ يُرِدِ اللهُ بِهِ خَيْراً يُفَقِّهْهُ فِي الدِّينِ

٢	سبب عدم مجيئ الرجل الأسود لصلاة العشاء في الليلة الثالثة :						
أ	كان يشكو من ألم في جسده	ب	لأن محمد بن المنكدر عرف حقيقة الرجل	ج	لأن الطريق إلى المسجد ممتلئ بالمياه لكثرة الأمطار	د	أراد أن يصلي في داره
٣	لماذا قال ابن المنكدر عن الرجل أنه مجنون ؟						
أ	بسبب لباسه وهيأته	ب	بسبب حالته الصحية	ج	لأن الرجل أقسم على الله	د	لأن الرجل لا يُعرف عنه التقوى والصلاح
٤	عن أبي هريرة <small>رضي الله عنه</small> قال : قال رسول الله <small>ﷺ</small> : (إِنَّ اللَّهَ تَعَالَى لَا يَنْظُرُ إِلَى صُورِكُمْ وَأَمْوَالِكُمْ ، وَلَكِنْ يَنْظُرُ إِلَى قُلُوبِكُمْ وَأَعْمَالِكُمْ) . ينطبق هذا الحديث في القصة السابقة على :						
أ	محمد بن المنكدر	ب	الرجل الأسود	ج	سعيد الكوفي	د	صفوان بن سليم
٥	الصلاة التي صلاها أهل المدينة عندما أصابهم القحط هي :						
أ	صلاة الاستسقاء	ب	صلاة الخوف	ج	صلاة الوتر	د	صلاة الجنازة
٦	لما صلى الرجل الأسود في المسجد وخلفه محمد بن المنكر لم يره لأن :						
أ	ابن المنكدر كان محتبباً	ب	الظلام شديد	ج	الرجل نظره ضعيف	د	الرجل كان مستعجلاً
٧	العبادة التي مارسها الرجل في القصة السابقة :						
أ	الحج	ب	الصدقة	ج	الصوم	د	الصلاة
٨	أحداث القصة حدثت في :						
أ	مكة	ب	المدينة	ج	الكوفة	د	البصرة

عزيزي الطالب اختر الإجابة الصحيحة لكل فقرة :

٩	أي الكلمات التالية كُتِبَتْ همزتها همزة وصل :						
أ	أبو محمد	ب	إسبانيا	ج	إِنطَلَقَ	د	إِسْمَاعِيلَ
١٠	كلمة (ابن) همزته وصل لأنه :						
أ	اسم سماعي	ب	فعل ثلاثي	ج	مصدر	د	حرف
١١	همزة كلمة (أُفَكِّرُ) همزة قطع لأنها :						
أ	ضمير	ب	اسم موصول	ج	فعل مضارع للمتكلم	د	فعل خماسي

١٢	(أعلمُ أنّ أخاك أحمد حجَّ بيت الله واعتمر أكثر من مرة) ، الكلمة التي احتوت على همزة وصل هي :						
أ	أعلمُ	ب	أنّ	ج	أحمد	د	اعتمر
١٣	(الخطّ الحسنة يزيد الحس وضوحاً) الجملة السابقة كُتبت بخط :						
أ	النسخ	ب	الرقعة	ج	الكوفي	د	الديواني
١٤	إذا اتصل حرف بحرف قبله فإن الخط يصعد من الأسفل إلى الأعلى بزاوية قائمة في خط الرقعة .						
أ	الألف	ب	الواو	ج	السين	د	الذال
١٥	(قديم ، منافس ، طباخ) ، الحرف المكرر في الكلمات السابقة هو حرف :						
أ	الياء	ب	الألف	ج	القاف	د	الميم
١٦	الاسم النكرة من الأسماء التالية هو :						
أ	زيد	ب	مكة	ج	هو	د	كتاب
١٧	المؤنث الحقيقي من الأسماء التالية هو :						
أ	مكتبة	ب	بقرة	ج	نار	د	لوحة
١٨	(العلمُ نورٌ) ، كلمة (العلمُ) في الجملة السابقة جاءت :						
أ	مفرد	ب	مثنى	ج	جمع مذكر سالم	د	جمع مؤنث سالم
١٩	(كان المتسابقان مستعدّين للسباق) ، المثنى المنصوب في المثال السابق :						
أ	كان	ب	المتسابقان	ج	مستعدّين	د	للسباق
٢٠	فعل الأمر من الفعل (كتب) :						
أ	كُتِبُوا	ب	أُكْتُبُ	ج	يَكْتُبُونَ	د	تَكْتُبُ
٢١	أيُّ الجُمَلِ التالية احتوت على أسلوب أمر :						
أ	طَلَبَ أخوك العلمَ	ب	أنتَ طالبُ علمٍ	ج	لِتَطْلُبْ من العلمِ ما يُغْنِيكَ عن السؤال	د	يَطْلُبُ أخوك العلمَ
٢٢	إذا أردتُ أن أسأل عن العدد فإني أستخدم أداة الاستفهام :						
أ	لماذا	ب	كم	ج	متى	د	أين
٢٣	(أ لم تكتب الدرس بالأمس ؟) ، الجواب الصحيح للسؤال السابق :						
أ	بلى ، كتبتُ الدرسَ	ب	نعم ، كتبتُ الدرسَ	ج	لا ، كتبتُ الدرسَ	د	بلى ، لم أكتب الدرسَ

٢٤	(المسلمون صادقون) ، الخبر (صادقون) مرفوع وعلامة رفعه:					
أ	الضمة	ب	الألف	ج	الواو	د
٢٥	أيُّ الجمل التالية علامة رفع المبتدأ والخبر فيها صحيح:					
أ	المُسلِمُ غيورٌ	ب	المُسلِمُ غيوراً	ج	المُسلِمَ غيورٌ	د
٢٦	(الشركُ ذنبٌ لا يغفرُ اللهُ لِصاحِبِهِ) ، الخبر في الجملة السابقة هو:					
أ	الشركُ	ب	ذنبٌ	ج	اللهُ	د
٢٧	تدخل (كانَ وأخواتها) على الجملة الاسمية ف:					
أ	ترفع الأول وتنصب الثاني	ب	ترفع الأول والثاني	ج	تنصب الأول وترفع الثاني	د
٢٨	(المجتهدون فائزون) ، بعد دخول (مازال) على الجملة السابقة تصبح:					
أ	مازال المجتهدون فائزون	ب	مازال المجتهدون فائزين	ج	مازال المجتهدين فائزون	د
٢٩	(باتَ الأطفالُ سَعْداءَ) ، اسم (بات) في الجملة السابقة مرفوع بالضمة ؛ لأنه:					
أ	مفرد	ب	جمع مذكر سالم	ج	جمع مؤنث سالم	د
٣٠	مِنَ أخواتِ (كانَ) :					
أ	لعلَّ	ب	أصبحَ	ج	كيفَ	د
	لن					

السؤال الثاني : ضع علامة (✓) أمام العبارة الصحيحة ، وعلامة (X) أمام العبارة الخاطئة :	
١	همزة الوصل هي همزة تُنطق في بداية الكلام وتُحذف عند وصله .
٢	همزة كلمة (استخرَج) همزة قطع لأنها فعل ماضٍ سداسي .
٣	من مميزات خط النسخ : أن نقاط حرف ال (ث) تُكتب ثلاث نقاط منفصلة .
٤	المثنى يُرفعُ بالألف ، ويُنصبُ ويُجرُّ بالياء .
٥	الاسم (مريم) مؤنث حقيقي لفظي .
٦	إذا كانت الجملة الاستفهامية مثبتة فإنَّ الإجابة تكون بـ (نعم) أو بـ (لا) .
٧	من حروف الاستفهام (هل) .
٨	خبر (كانَ وأخواتها) دائماً منصوب .
٩	الفعل (أمسى) تدلُّ على وقت المساء .
١٠	(أضحى أخوك مُعافاً في بدنه والحمد لله) ، كلمة (أخوك) مرفوعة بالضمة .

أرجو لك التوفيق والنجاح

معلم المادة

انتهت الأسئلة

المادة : لغتي الخالدة الصف : أول متوسط الزمن : ساعتان الدور : الأول	 وزارة التعليم Ministry of Education	المملكة العربية السعودية وزارة التعليم مدرسة المتوسطة
الاختبار النهائي لمادة لغتي الخالدة للصف الأول متوسط ، الفصل		
نموذج إجابة		اسم الطالب : نموذج إجابة
(٤)		

السؤال الأول :

(فهم المقروء) : عزيزي الطالب اقرأ النص التالي ، ثم اختر الإجابة الصحيحة لكل فقرة :

قال محمد بن المنكدر : كانت لي سارية في مسجد رسول الله صلى الله عليه وسلم أجلس إليها الليل ، فقحط أهل المدينة سنة وفيهم صفوان بن سليم ، فخرجوا يستسقون فلم يسقوا ، فلما كان من الليل صليتُ العشاء في مسجد رسول الله ثم جئت فتساندت إلى ساريتي فجاء رجلٌ أسودٌ ، رثُ الثيابِ ، فتقدمَ إلى السارية التي أمامي ولم يرني ، وكنتُ خَلْفَهُ ، فقامَ فصلى ركعتين ثم جلسَ فقال : (أَي رَبِّ ، خرجَ أهلُ حَرَمِ نَبِيِّكَ يستسقون فلم تُسْقِهِمْ ، فأنا أقسمُ عليك لما سَقَيْتَهُمْ) - يعني إلا أن تسقيهم - . يقول ابن المنكدر : فقلتُ مجنونٌ ، أيقسمُ على الله ! لقد استسقى صالحو المدينة فلم يُسَقُوا ، وهذا يُقسمُ على الله . قال : فما وضع يده حتى سمعت الرعد ثم جاءت السماء بشيء من المطر ، فلما سمع المطر حمد الله بمحامد كثيرة ، ثم قام يصلي حتى إذا أحس الصبح سجد وأوتر وصلى الصبح مع الناس ودخلت معه فلما سلم الإمام سلمٌ ثم قام فخرج ، فلما كانت الليلة الثانية جاء إلى المسجد وفعل كما فعل بالأمس ، حتى إذا انتهى من صلاة الفجر خرج من المسجد وخرجتُ خلفه فجعل يمشي وأتبعه حتى دخل داراً عرفتها من دور المدينة فدخلتُ عليه فإذا به قاعد وإذا هو إسكافي - يعني يرقع الأحذية - فلما رأني عرفني ورحَّب بي . فجلستُ وحدثته بما رأيت منه ، فغضبَ الرجل وصاح بي ، ثم قام ودخل الدار ، قلت : أخرج من عنده الآن ، فلما كان في الليلة الثالثة صليت العشاء في المسجد ثم انتظرتُ فلم يجيئ ، فلما أصبحتُ وطلعت الشمس خرجت حتى أتيت الدار التي كان فيها فإذا باب البيت مفتوحٌ و ليس في البيت شيء ، فقال لي جاره سعيد الكوفي : يا أبا عبد الله ما كان بينك وبين هذا بالأمس ؟ قلتُ : ماله ؟ قال : لما خرجت من عنده بسط ثوبه في وسط الدار ثم لم يدع في بيته شيئاً إلا وضعه في ثوبه ثم حمله وخرج فلم أدر أين ذهب . يقول ابن المنكدر : فما تركت في المدينة داراً أعلمها إلا طلبته فيها فلم أجده رحمه الله ، فقد خَشِيَ أن يفتضح عمله بينه وبين الله .

١	أي الأحاديث التالية يتضمن معنى النص السابقة:	
أ	رُبَّ أَشْعَثَ أَغْبَرَ ، مَدْفُوعٍ بِالْأَبْوَابِ لَوْ أَقْسَمَ عَلَى اللَّهِ لِأَبْرَهُ ✓	ب لا يُؤْمِنُ أَحَدُكُمْ حَتَّى يُحِبَّ لِأَخِيهِ مَا يُحِبُّ لِنَفْسِهِ
ج	إِنَّمَا بُعِثْتُ لِأَتَمِّمَ مَكَارِمَ الْأَخْلَاقِ	د مَنْ يُرِدِ اللَّهُ بِهِ خَيْرًا يُفَقِّهْهُ فِي الدِّينِ

٢	سبب عدم مجيئ الرجل الأسود لصلاة العشاء في الليلة الثالثة :						
أ	كان يشكو من ألم في جسده	ب	لأن محمد بن المنكدر عرف حقيقة الرجل ✓	ج	لأن الطريق إلى المسجد ممتلئ بالمياه لكثرة الأمطار	د	أراد أن يصلي في داره
٣	لماذا قال ابن المنكدر عن الرجل أنه مجنون ؟						
أ	بسبب لباسه وهيأته	ب	بسبب حالته الصحية	ج	لأن الرجل أقسم على الله ✓	د	لأن الرجل لا يُعرف عنه التقوى والصلاح
٤	عن أبي هريرة ؓ قال : قال رسول الله ﷺ : (إِنَّ اللَّهَ تَعَالَى لَا يَنْظُرُ إِلَى صُورِكُمْ وَأَمْوَالِكُمْ ، وَلَكِنْ يَنْظُرُ إِلَى قُلُوبِكُمْ وَأَعْمَالِكُمْ) . ينطبق هذا الحديث في القصة السابقة على :						
أ	محمد بن المنكدر	ب	الرجل الأسود ✓	ج	سعيد الكوفي	د	صفوان بن سليم
٥	الصلاة التي صلاها أهل المدينة عندما أصابهم القحط هي :						
أ	صلاة الاستسقاء ✓	ب	صلاة الخوف	ج	صلاة الوتر	د	صلاة الجنازة
٦	لما صلى الرجل الأسود في المسجد وخلفه محمد بن المنكر لم يره لأن :						
أ	ابن المنكدر كان محتبياً	ب	الظلام شديد ✓	ج	الرجل نظره ضعيف	د	الرجل كان مستعجلاً
٧	العبادة التي مارسها الرجل في القصة السابقة :						
أ	الحج	ب	الصدقة	ج	الصوم	د	الصلاة ✓
٨	أحداث القصة حدثت في :						
أ	مكة	ب	المدينة ✓	ج	الكوفة	د	البصرة

عزيزي الطالب اختر الإجابة الصحيحة لكل فقرة :

٩	أي الكلمات التالية كُتبت همزتها همزة وصل :						
أ	أبو محمد	ب	إسبانيا	ج	إِنطَلَقَ ✓	د	إِسْمَاعِيل
١٠	كلمة (ابن) همزته وصل لأنه :						
أ	اسم سماعي ✓	ب	فعل ثلاثي	ج	مصدر	د	حرف
١١	همزة كلمة (أُفَكِّرُ) همزة قطع لأنها :						
أ	ضمير	ب	اسم موصول	ج	فعل مضارع للمتكلم ✓	د	فعل خماسي

١٢	(أعلمُ أنّ أخاك أحمد حجَّ بيت الله واعتمر أكثر من مرة) ، الكلمة التي احتوت على همزة وصل هي :					
أ	أعلمُ	ب	أنّ	ج	أحمد	د ✓ اعتمر ✓
١٣	(الخطّ المسهر يزير المحر وضوحاً) الجملة السابقة كُتبت بخط :					
أ	النسخ	ب	الرقعة ✓	ج	الكوفي	د الديواني
١٤	إذا اتصل حرف بحرف قبله فإن الخط يصعد من الأسفل إلى الأعلى بزاوية قائمة في خط الرقعة .					
أ	الألف ✓	ب	الواو	ج	السين	د الدال
١٥	(قديم ، منافس ، طباخ) ، الحرف المكرر في الكلمات السابقة هو حرف :					
أ	الياء	ب	الألف	ج	القاف ✓	د الميم
١٦	الاسم النكرة من الأسماء التالية هو :					
أ	زيد	ب	مكة	ج	أنا	د كتاب ✓
١٧	المؤنث الحقيقي من الأسماء التالية هو :					
أ	مكتبة	ب	بقرة ✓	ج	نار	د لوحة
١٨	(العلمُ نورٌ) ، كلمة (العلمُ) في الجملة السابقة جاءت :					
أ	مفرد ✓	ب	مثنى	ج	جمع مذكر سالم	د جمع مؤنث سالم
١٩	(كان المتسابقان مستعدّين للسباق) ، المثنى المنصوب في المثال السابق :					
أ	كان	ب	المتسابقان	ج	مستعدّين ✓	د للسباق
٢٠	فعل الأمر من الفعل (كتب) :					
أ	كتبوا	ب	أكتب ✓	ج	يكتبون	د تكتبُ
٢١	أيُّ الجمل التالية احتوت على أسلوب أمر :					
أ	طلّب أخوك العلمَ	ب	أنت طالب علمٍ	ج	لتطلب من العلم ما يُغنيك عن السؤال ✓	د يطلب أخوك العلمَ
٢٢	إذا أردت أن أسأل عن العدد فإني أستخدم أداة الاستفهام :					
أ	لماذا	ب	كم ✓	ج	متى	د أين
٢٣	(أ لم تكتب الدرس بالأمس ؟) ، الجواب الصحيح للسؤال السابق :					
أ	بلى ، كتبتُ الدرسَ ✓	ب	نعم ، كتبتُ الدرسَ	ج	لا ، كتبتُ الدرسَ	د بلى ، لم أكتب الدرسَ

٢٤	(المسلمون صادقون) ، الخبر (صادقون) مرفوع وعلامة رفعه:				
أ	الضممة	ب	الألف	ج	الواو ✓
٢٥	أيُّ الجمل التالية علامة رفع المبتدأ والخبر فيها صحيح:				
أ	المُسلِمُ غيورٌ ✓	ب	المُسلِمُ غيوراً	ج	المُسلِمُ غيورٌ
٢٦	(الشركُ ذنبٌ لا يغفرُ اللهُ لِصاحِبِهِ) ، الخبر في الجملة السابقة هو:				
أ	الشركُ	ب	ذنبٌ ✓	ج	اللهُ
٢٧	تدخل (كانَ وأخواتها) على الجملة الاسمية ف:				
أ	ترفع الأول وتنصب الثاني ✓	ب	ترفع الأول والثاني	ج	تنصب الأول وترفع الثاني
٢٨	(المجتهدون فائزون) ، بعد دخول (مازال) على الجملة السابقة تصبح:				
أ	مازال المجتهدون فائزون	ب	مازال المجتهدون فائزين ✓	ج	مازال المجتهدين فائزون
٢٩	(باتَ الأطفالُ سَعْداءَ) ، اسم (بات) في الجملة السابقة مرفوع بالضممة ؛ لأنه:				
أ	مفرد	ب	جمع مذكر سالم	ج	جمع مؤنث سالم
٣٠	مِنَ أخواتِ (كانَ) :				
أ	لعلَّ	ب	أصبحَ ✓	ج	كيفَ
				د	لن

السؤال الثاني : ضع علامة (✓) أمام العبارة الصحيحة ، وعلامة (X) أمام العبارة الخاطئة :	
١	همزة الوصل هي همزة تُنطق في بداية الكلام وتُحذف عند وصله .
٢	همزة كلمة (استخرَج) همزة قطع لأنها فعل ماضٍ سداسي .
٣	من مميزات خط النسخ : أن نقاط حرف ال (ث) تُكتب ثلاث نقاط منفصلة .
٤	المتنى يُرفعُ بالألف ، ويُنصبُ ويُجرُّ بالياء .
٥	الاسم (مريم) مؤنث حقيقي لفظي .
٦	إذا كانت الجملة الاستفهامية مثبتة فإنَّ الإجابة تكون ب (نعم) أو ب (لا) .
٧	من حروف الاستفهام (هل) .
٨	خبر (كانَ وأخواتها) دائماً منصوب .
٩	الفعل (أمسى) تدلُّ على وقت المساء .
١٠	(أضحى أخوك مُعافاً في بدنه والحمد لله) ، كلمة (أخوك) مرفوعة بالضممة .

أرجو لك التوفيق والنجاح
معلم المادة

انتهت الأسئلة



الفصل الدراسي الأول

اسم الطالب / الفصل /

فهم المقروء	الأسلوب اللغوي	الصف اللغوي	الوظيفة النحوية	الرسم الإملائي	الرسم الكتابي	المجموع
١٠	٦	٦	٦	٦	٦	٣٠

أم سلمة رضي الله عنها

كانت أم سلمة و زوجها عبدالله رضي الله عنهما من السابقين الاولين الى الاسلام . وعندما أرادت الهجرة و الفرار بدينها حبسها قومها و أخذت العشيرة زوجها ولدها من بين يديها . وتمكن زوجها من الهجرة وحيداً . فظلت أم سلمة شهوراً عديدة تعاني فراق ولدها و زوجها وهي ثابتة على دينها . حتى رق لها بعض قومها وردوا لها ولدها فهاجرت إلى المدينة المنورة وفي معركة أحد أصيب زوجها أبو سلمة بجروح بليغة مات بسببها . فأشفق المسلمون لحالها و غربتها و كثرة عيالها لكن الله أكرمها جزاء صبرها أعظم الإكرام . فقد تزوجها بعد ذلك رسول الله صلى الله عليه و سلم و أصبحت أم سلمة منذ ذلك اليوم : أم المؤمنين الى يوم الدين و روت عن رسول الله جملة من الاحاديث إذ تعد ثاني حديث رواية للحديث بعد أم المؤمنين عائشة رضي الله عنها وكانت اخر من مات من امهات المؤمنين حيث انتقلت الى رحمة الله تعالى سنة (٦٢ هـ) وكان عمرها تسعين سنة .

بعد قراءة النص السابق أجيب عن الأسئلة التالية :

١- تعتبر أم سلمة من امهات المؤمنين لأنها زوجة			
أ - عبدالله رضي الله عنه	ب- الرسول صلى الله عليه وسلم	ج- أبو سلمة	د - لم تتزوج
٢- توفي أبو سلمة رضي الله عنه بسبب أنه			
أ - تقدم في العمر	ب- أصيب في المعركة بجروح	ج - وضع له السم في طعامه	د - لم يمت
٣- انتقلت الى رحمة الله أم سلمة رضي الله عنها عام			
أ - الفيل	ب- ٦٥ هـ	ج ٦٢ هـ	د - ٣٠ هـ
٤- لم تهجر أم سلمة مع زوجها بسبب			
أ - أخذ عشيرة زوجها ولدها من بين يديها	ب- منع أمهالها	ج - مرضها	د - صغر سنها

٥- كانت أم سلمة من

أ- المهاجرين ب- الأنصار ج- الأوس د- الخزرج

٦- أسم أم المؤمنين الرواية للحديث غير أم سلمة في النص هي

أ- فاطمة رضي الله عنها ب- عائشة رضي الله عنها ج- أسماء رضي الله عنها د- خديجة رضي الله عنها

من خلال دراستك للنص الشعري (إمام العلم و الرأي المجلي) أجيب على ما يلي :

٧- غرض الشاعر من هذه القصيدة هو

أ- الوصف ب- الرثاء ج- الفخر د- المدح

٨- اسم مفتي عالم المملكة العربية السعودية حتى ١٤٢٠ هـ هو ...

أ- محمد بن عثيمين ب- عبد العزيز بن باز ج- عبد العزيز آل الشيخ د- صالح الفوزان

٩- معنى (الكبراء) في نص الشاعر أحمد شوقي (من أخلاق النبي).

أ- جمع كبير وهو المتقدم في سنه أو مقامه ب- المتكبر ج- المغرور د- الصغير

١٠- تدور أبيات النص (من أخلاق النبي) حول :

أ- رحمة الرسول ب- شمائل الرسول ج- غزوات الرسول د- شمائل الصحابة

الأسلوب اللغوي :

١١- أسلوب الاستفهام هو طلب العلم بشي من قبل بأداة خاصة .

أ- معلوما ب- لم يكن معلوما ج- جميل د- حسن

١٢- عند السؤال عن العدد استخدام أداة الاستفهام ؟

أ- كم ب- كيف ج- أين د- متى

١٣- فعل الأمر من الأفعال الآتية هو :-

أ- اخرج ب- يترقب ج- درس د- لعب

١٤- أسلوب الأمر من الفعل تذهب :

أ- ذهب ب- لتذهب ج- ذاهب د- يذهب

١٥- الهمزة إذا دخلت على جملة منفية فإن الجواب يكون بـ في حالة الإيجاب

أ- بلى	ب- نعم	ج- لا	د- لم
--------	--------	-------	-------

١٦- الأسلوب اللغوي الذي يبدأ بفعل أمر يسمى أسلوب :-

أ- طلب	ب- نداء	ج- تعجب	د- استفهام
--------	---------	---------	------------

الصف اللغوي

١٧- كلمة الصحراء نوعها اسم..

أ- منقوص	ب- مقصور	ج- ممدود	د- صحيح
----------	----------	----------	---------

١٨- أكرمت الذي أحسن (الذي) نوعه

أ- علم	ب- اسم موصول	ج- ضمير	د- نكرة
--------	--------------	---------	---------

١٩- التصنيف الصحيح لكلمة عمر..

أ- مذكر حقيقي	ب- مؤنث مجازي	ج- مؤنث معنوي	د- لفظي
---------------	---------------	---------------	---------

٢٠- الاسم (درس) يصنف من حيث دلالاته العددية :

أ- مفرد	ب- مثنى	ج- جمع	د- جمع تكسير
---------	---------	--------	--------------

٢١- الماء والطاقة ضروريان للحياة .

أ- اثنيهما	ب- كلاهما	ج- كل	د- كلا
------------	-----------	-------	--------

٢٢- الاسم المفرد (الداعي) يصنف بحسب آخره :

أ- المقصور	ب- المنقوص	ج- الممدود	د- صحيح
------------	------------	------------	---------

الوظيفة النحوية :

٢٣- الفعل الناسخ (صار) يدل على

أ- النفي	ب- التحول	ج- الظرفية	د- الاستمرار
----------	-----------	------------	--------------

٢٤- الخبر المناسب في الجملة (المسلم المسلم لا يظلمه)

أ- أخو	ب- أخ	ج- أخوان	د- أخوة
--------	-------	----------	---------

٢٥ - يدخل الفعل الناسخ على الجملة الاسمية و يصبح المبتدأ

أ- اسمها	ب- خبرها	ج- مبتدأ	د- فعل
----------	----------	----------	--------

٢٦- اسم كان الصحيح من بين القوسين: كان جميلين

أ - الفصلين	ب- الفصلان	ج- الفصل	د- الفصول
-------------	------------	----------	-----------

٢٧- ليس الطالب خبر ليس الصحيح مما بين القوسين :

أ- مؤدب	ب- مؤدبًا	ج- مؤدبٍ	د- مؤدبون
---------	-----------	----------	-----------

٢٨ - المبتدأ في الجملة التالية (الصلاة سبيل إلى الفلاح)

أ - الصلاة	ب- سبيل	ج- إلى	د - الفلاح
------------	---------	--------	------------

الرسم الاملائي :

٢٩ - همزة القطع هي التي

أ - تنطق في بدء الكلام فقط	ب- في وسطه	ج- في بدء الكلام ووصله	د - لا تنطق
----------------------------	------------	------------------------	-------------

٣٠ - تكتب همزة القطع تحت الالف إذا كانت

أ - مفتوحة	ب- مضمومة	ج- ساكنة	د - مكسورة
------------	-----------	----------	------------

٣١ - جميع الحروف همزتها همزة وصل ما عدا

أ- إن	ب- أن	ج- ال التعريف	د - إذا
-------	-------	---------------	---------

٣٢ - المضارع المتكلم من الفعل بعث ..

أ - أبعث	ب- نبعث	ج- تبعث	د - بعثت
----------	---------	---------	----------

٣٣- ما نوع الهمزة في أول كلمة (أخذ)

أ- وصل	ب- قطع	ج- حرف	د - كان
--------	--------	--------	---------

٣٤ - همزة الوصل في كلمة (ابن)

د - فعل

ج - حرف

ب - اسم سماعي

أ - مصدر

الرسم الكتابي :

٣٥ - من أنواع الخطوط العربية :

د - جميع ما سبق

ج - الكوفي

ب - النسخ

أ - الرقعة

٣٦ - أي من الحروف التالية تعد من الحروف الصاعدة في خط الرقعة :

د - ع

ج - س

ب - أ

أ - ع

٣٧ - ترسم الألف في وسط اللام موازية لرأسها :

د -

ج -

ب - خطأ

أ - صواب

٣٨ - يجب القبض على القلم بشدة أثناء الكتابة :

د -

ج -

ب - خطأ

أ - صواب

٣٩ - صورة الحرف (أ) :

د -

ج -

ب - متصلا

أ - منفردا

٤٠ - ترسم الأف بدون حلية في خط الرقعة :

د -

ج -

ب - خطأ

أ - صواب

انتهت الأسئلة
تمنياتنا للجميع بالتوفيق



نموذج إجابة

اسم الطالب /

فهم المقروء	الأسلوب اللغوي	الصف اللغوي	الوظيفة النحوية	الرسم الإملائي	الرسم الكتابي	المجموع
10	6	6	6	6	6	30

أم سلمة رضي الله عنها

كانت أم سلمة و زوجها عبدالله رضي الله عنهما من السابقين الاولين الى الاسلام . وعندما أرادت الهجرة و الفرار بدينها حبسها قومها و أخذت العشيرة زوجها ولدها من بين يديها . وتمكن زوجها من الهجرة وحيداً . فظلت أم سلمة شهوراً عديدة تعاني فراق ولدها و زوجها وهي ثابتة على دينها . حتى رق لها بعض قومها وردوا لها ولدها فهاجرت إلى المدينة المنورة وفي معركة أحد أصيب زوجها أبو سلمة بجروح بليغة مات بسببها . فأشفق المسلمون لحالها و غربتها و كثرة عيالها لكن الله أكرمها جزاء صبرها أعظم الإكرام . فقد تزوجها بعد ذلك رسول الله صلى الله عليه و سلم و أصبحت أم سلمة منذ ذلك اليوم : أم المؤمنين الى يوم الدين و روت عن رسول الله جملة من الاحاديث إذ تعد ثاني حديث رواية للحديث بعد أم المؤمنين عائشة رضي الله عنها وكانت اخر من مات من امهات المؤمنين حيث انتقلت الى رحمة الله تعالى سنة (62 هـ) وكان عمرها تسعين سنة .

بعد قراءة النص السابق أجيب عن الأسئلة التالية :

1- تعتبر أم سلمة من امهات المؤمنين لأنها زوجة			
أ - عبدالله رضي الله عنه	ب - الرسول صلى الله عليه وسلم	ج - أبو سلمة	د - لم تتزوج
2- توفي أبو سلمة رضي الله عنه بسبب أنه			
أ - تقدم في العمر	ب - أصيب في المعركة بجروح	ج - وضع له السم في طعامه	د - لم يمت
- انتقلت الى رحمة الله أم سلمة رضي الله عنها عام			
أ - الفيل	ب - 65 هـ	ج - 62 هـ	د - 30 هـ
4- لم تهجر أم سلمة مع زوجها بسبب			
أ - أخذ عشيرة زوجها ولدها من بين يديها	ب - منع أمها لها	ج - مرضها	د - صغر سنها

5- كانت أم سلمة من

أ- المهاجرين | ب- الأنصار | ج- الأوس | د- الخزرج

6- أسم أم المؤمنين الرواية للحديث غير أم سلمة في النص هي

أ - فاطمة رضي الله عنها | ب- عائشة رضي الله عنها | ج- أسماء رضي الله عنها | د - خديجة رضي الله عنها

من خلال دراستك للنص الشعري (إمام العلم و الرأي المجلي) أجب على ما يلي :
7 - غرض الشاعر من هذه القصيدة هو

أ- الوصف | ب- الرثاء | ج- الفخر | د - المدح

8- اسم مفتي عالم المملكة العربية السعودية حتى 1420 هـ هو ...

أ - محمد بن عثيمين | ب- عبد العزيز بن باز | ج- عبد العزيز آل الشيخ | د - صالح الفوزان

9 - معنى (الكبراء) في نص الشاعر أحمد شوقي (من أخلاق النبي).

أ | جمع كبير وهو المتقدم في سنه أو مقامه | ب- المتكبر | ج- المغرور | د - الصغير

10 - تدور أبيات النص (من أخلاق النبي) حول :

أ - رحمة الرسول | ب- شمائل الرسول | ج- غزوات الرسول | د - شمائل الصحابة

الأسلوب اللغوي :

11- أسلوب الاستفهام هو طلب العلم بشي من قبل بأداة خاصة .

أ - معلوما | ب- لم يكن معلوما | ج- جميل | د - حسن

12- عند السؤال عن العدد استخدام أداة الاستفهام ؟

أ | كم | ب- كيف | ج- أين | د - متى

13- فعل الأمر من الأفعال الآتية هو :-

أ- اخرج | ب- يترقب | ج- درس | د - لعب

14- أسلوب الأمر من الفعل تذهب :

أ - ذهب | ب- لتذهب | ج- ذاهب | د - يذهب

15- الهمزة إذا دخلت على جملة منفية فإن الجواب يكون بـ في حالة الإيجاب

أ- بلى	ب- نعم	ج- لا	د- لم
--------	--------	-------	-------

16- الأسلوب اللغوي الذي يبدأ بفعل أمر يسمى أسلوب :-

أ- طلب	ب- نداء	ج- تعجب	د- استفهام
--------	---------	---------	------------

الصنف اللغوي

17 - كلمة الصحراء نوعها اسم..

أ- منقوص	ب- مقصور	ج- ممدود	د- صحيح
----------	----------	----------	---------

18- أكرمت الذي أحسن (الذي) نوعه

أ- علم	ب- اسم موصول	ج- ضمير	د- نكرة
--------	--------------	---------	---------

19 - التصنيف الصحيح لكلمة عمر..

أ- مذكر حقيقي	ب- مؤنث مجازي	ج- مؤنث معنوي	د- لفظي
---------------	---------------	---------------	---------

20- الاسم (درس) يصنف من حيث دلالاته العديدة :

أ- مفرد	ب- مثنى	ج- جمع	د- جمع تكسير
---------	---------	--------	--------------

21- الماء والطاقة ضروريان للحياة .

أ- اثنيهما	ب- كلاهما	ج- كل	د- كلا
------------	-----------	-------	--------

22- الاسم المفرد (الداعي) يصنف بحسب آخره :

أ- المقصور	ب- المنقوص	ج- الممدود	د- صحيح
------------	------------	------------	---------

الوظيفة النحوية :

23- الفعل الناسخ (صار) يدل على

أ- النفي	ب- التحول	ج- الظرفية	د- الاستمرار
----------	-----------	------------	--------------

24 - الخبر المناسب في الجملة (المسلم المسلم لا يظلمه)

أ- أخو	ب- أخ	ج- أخوان	د- أخوة
--------	-------	----------	---------

25 - يدخل الفعل الناسخ على الجملة الاسمية و يصبح المبتدأ

أ- اسمها ب- خبرها ج- مبتدأ د- فعل

26- اسم كان الصحيح من بين القوسين: كان جميلين

أ - الفصلين ب- **الفصلان** ج- الفصل د- الفصول

27- ليس الطالب خبر ليس الصحيح مما بين القوسين :

أ- مؤدب ب- **مؤدباً** ج- مؤدبٍ د- مؤدبون

28 - المبتدأ في الجملة التالية (الصلاة سبيل إلى الفلاح)

أ - **الصلاة** ب- سبيل ج- إلى د- الفلاح

الرسم الاملائي :

29 - همزة القطع هي التي

أ - تنطق في بدء الكلام فقط ب- في وسطه ج- **في بدء الكلام ووصله** د- **لا تنطق**

30 - تكتب همزة القطع تحت الالف إذا كانت

أ - مفتوحة ب- مضمومة ج- ساكنة د- **مكسورة**

31 - جميع الحروف همزتها همزة وصل ما عدا

أ- إن ب- أن ج- **ال التعريف** د- إذا

32 - المضارع المتكلم من الفعل بعث ..

أ - **بعث** ب- نبعث ج- تبعث د- بعثت

33- ما نوع الهمزة في أول كلمة (أخذ)

أ- وصل ب- **قطع** ج- حرف د- كان

34 - همزة الوصل في كلمة (ابن)

د - فعل

ج - حرف

ب - اسم سماعي

أ - مصدر

الرسم الكتابي :

35- من أنواع الخطوط العربية :

د - جميع ما سبق

ج - الكوفي

ب - النسخ

أ - الرقعة

36 - أي من الحروف التالية تعد من الحروف الصاعدة في خط الرقعة :

د - ع

ج - س

ب - ا

أ - ع

37 - ترسم الألف في وسط اللام موازية لرأسها :

د -

ج -

ب - خطأ

أ - صواب

38 - يجب القبض على القلم بشدة أثناء الكتابة :

د -

ج -

ب - خطأ

أ - صواب

39 - صورة الحرف (أ) :

د -

ج -

ب - متصلا

أ - منفردا

40 - ترسم الألف بدون حلية في خط الرقعة :

د -

ج -

ب - خطأ

أ - صواب

انتهت الأسئلة
تمنياتنا للجميع بالتوفيق

المادة : لغتي الخالدة الصف : الأول المتوسط الزمن : ساعتان	 وزارة التعليم Ministry of Education	المملكة العربية السعودية وزارة التعليم إدارة التعليم مدرسة :
---	--	---

اختبار نهاية الفصل الدراسي الأول - (الدور الأول) - للعام الدراسي ١٤٤٥ هـ
نموذج (أ)

اسم الطالب :		الصف : الأول المتوسط ()	
س	المهارة	الدرجة	الدرجة بالأرقام
١	فهم المقروء	١٠	
٢	الصفن اللغوي	٦	
٣	الوظيفة النحوية	٦	
٤	الأسلوب اللغوي	٦	
٥	الرسم الإملائي	٦	
٦	الرسم الكتابي	٦	
	المجموع النهائي	٤٠	

السؤال الأول : فهم المقروء :

١٠

خالد بن الوليد بن المغيرة المخزومي من أبطال قريش وشجعانها عرف بالنبوغ العسكري والدهاء في الجاهلية يؤكد ذلك ما حدث يوم أحد من قلبه سير المعركة، وتربصه بالرماء، ومباغتته المسلمين من خلفهم .
قدم المدينة مسلماً في السنة السابعة للهجرة بعد صلح الحديبية؛ فقويت شوكة المسلمين، سماه النبي صلى الله عليه وسلم سيف الله المسلول؛ وذلك عندما تولى قيادة الجيش الإسلامي في غزوة مؤتة في العام الثامن من الهجرة بعد استشهاد قادة المسلمين الثلاثة: زيد بن حارثة، وجعفر بن أبي طالب، وعبدالله بن رواحة في موقف عصيب فقد كان جيش الروم مؤلف من مئة ألف جندي وجيش المسلمين ثلاثة آلاف فقط ومع ذلك استطاع التخطيط لانسحاب آمن للمسلمين .
تولى قيادة الجيوش في حروب الردة التي اشتعلت بعد وفاة النبي، واستطاع إخمادها والقضاء على مسيلمة وأتباعه. وقد قاد المسلمين في معركة اليرموك واستطاع هزيمة الروم هزيمة منكرة ولما تولى الخلافة عمر بن الخطاب عزله من قيادة الجيش وولى مكانه أبا عبيدة بن الجراح، حتى لا يظن المسلمون أن النصر بسبب مهارة خالد الحربية.

لم يترك خلفه عند موته إلا سيفه وفرسه، فعاش شجاعاً ومات شجاعاً، وعندما حضرته الوفاة قال "لقد لقيت كذا وكذا زحفاً، وما في جسدي شبر إلا وفيه ضربة بسيف أو رمية بسهم أو طعنة برمح وها أنا أموت على فراشي حتف أنفي كما يموت البعير فلا نامت أعين الجبناء!".

١- عرف خالد بن الوليد بالنبوغ العسكري في :		
أ - الجاهلية فقط	ب- الإسلام فقط	ج - الجاهلية والإسلام
٢- سمي النبي خالد بن الوليد بسيف الله المسلول بعد معركة:		
أ - أحد	ب- مؤتة	ج - اليرموك
٣- معنى "مباغتته"		
أ - مهاجمته	ب- محاربته	ج - مفاجأته
٤- "ما في جسدي شبرا إلا وفيه ضربة بسيف أو رمية بسهم" تدل هذه العبارة على		
أ - شجاعته في الحروب	ب - ضعف قوته	ج - كثرة جروحه

٥ - أسلم خالد بن الوليد في السنة		
أ - السابعة للهجرة	ب- الثامنة للهجرة	ج- العاشرة للهجرة
٦- خطط خالد بن الوليد في غزوة مؤتة :-		
أ - هزيمة الروم	ب- القضاء على الروم	ج- الانسحاب الآمن للجيش
٧ - مفرد كلمة " الجبناء"		
أ - الجبان	ب- الجبن	ج- الجبين

٨- لماذا عزل عمر بن الخطاب خالد بن الوليد رغم مهارته الحربية؟

٩- كيف استطاع خالد بن الوليد قلب سير المعركة يوم أحد؟

١٠ لماذا كان موقف المسلمين عصيبا في غزوة مؤتة؟

السؤال الثاني : الصنف اللغوي :

٦

١ - اسم آخره ياء لازمة مكسور ما قبلها .		
أ- المقصور	ب- المنقوص	ج- الممدود
٢- الدعاء عبادة قولية.		
أ- مقصور	ب - منقوص	ج- ممدود
٣- الجملة التي بها ملحق بالمتنى :		
أ- كلا الطالبين مجتهد	ب - الطالبان كلاهما مجتهدان	ج- سلمت على كلتا الطالبتين
٤ - أسماء بنت أبي بكر . كلمة "أسماء"		
أ- مؤنث حقيقي لفظي	ب - مؤنث حقيقي معنوي	ج- مؤنث مجازي لفظي
٥- محمد رسول الله .		
أ- علم	ب - مضافة لمعرفة	ج- به ضمير
٦- خالد قائد من قادة المسلمين.		
أ - خالد	ب - قائد	ج- قادة المسلمين

السؤال الثالث : الوظيفة النحوية أ اختر الإجابة الصحيحة

١- "كان الرسول صلى الله عليه وسلم (أكمل بخبر مناسب)		
أ- ذو خلق عظيم	ب - ذا خلق عظيم	ج- ذي خلق عظيم
٢- المسلمون المتعاونون في الخير محبوبون.		
أ - المتعاونون	ب - في الخير	ج- محبوبون
٣- "عبر عن استمرار نزول المطر باستخدام كان أو إحدى أخواتها.		
أ- كان المطر نازلا	ب - ما دام المطر نازلا	ج- ما زال المطر نازلا

ب- أجب حسب المطلوب :

٤- الصابر مأجور. (ثن العبارة السابقة وغير ما يلزم)

٥ - المشاركون في المسابقة حاضرون. (أدخل فعلا ناسخا على الجملة السابقة وغير ما يلزم)

٦- ليست العاملات متعبات. إعراب ما تحته خط "متعبات"

السؤال الرابع : الأسلوب اللغوي

٦

١ - للسؤال عن التصديق نستخدم:		
أ - هل	ب- متى	ج- ما
٢- ألم يحضر صديقك اليوم ؟ أجب بالنفي عن السؤال وغير ما يلزم :		
أ- نعم، لم يحضر صديقي اليوم.	ب - بلى، حضر صديقي اليوم.	ج - لم يحضر صديقي اليوم.
٣- عاش خالد بن الوليد شجاعاً . ضع سؤال لما تحته خط		
أ - لماذا عاش خالد بن الوليد؟	ب- أين عاش خالد بن الوليد؟	ج - كيف عاش خالد بن الوليد؟
٤- قال تعالى "لينفق ذو سعة من سعته . الضبط الصحيح للفعل " ينفق "		
أ- لينفق	ب - لينفق	ج - لينفق
٥- اطلب من زميلك المحافظة على أثاث المدرسة .		
أ- المحافظة على أثاث المدرسة واجب	ب - لتحافظ على أثاث المدرسة	ج - لا تكسر أثاث المدرسة.
٦- قال تعالى " اذهب بكتابي هذا فألقه إليهم " صيغة الأمر		
أ - فعل الأمر	ب- المضارع المقترن بلام الأمر	ج - المضارع المقترن بلام التعليل

السؤال الخامس : الرسم الإملائي : ** اختر الإجابة الصحيحة :

٦

١ - أعلن الرجل إسلامه . نوع الهمزة في كلمتي "أعلن و إسلام" همزة قطع لأنهما		
أ - ماضي ثلاثي ومصدر رباعي	ب- ماضي رباعي ومصدر رباعي	ج - ماضي رباعي ومصدر خماسي
٢- أناالفقراء " (أكمل بفعل مضارع)		
أ- اساعد	ب - أساعد	ج - ساعدت
٣- المجموعة التي كتبت بشكل صحيح		
أ- أكل - أكرم - إلى	ب - اكل - اكرم - الى	ج - أكل - اكرم - إلى
٤ - استعمل القلم والمسطرة . كلمة "استعمل" همزتها وصل لأنها فعل		
أ - ماض خماسي	ب- أمر سداسي	ج - مصدر سداسي
٥- "امرأة - اسم - ابنة " منالتي تبدأ بهمزة وصل.		
أ- الأسماء القياسية	ب - الحروف السماعية	ج - الأسماء السماعية
٦- الهمزة التي ينطق بها في أول الكلام وينطق بها عند وصله بما قبلها		
أ- همزة القطع	ب - همزة الوصل	ج - همزة الاستفهام

السؤال السادس : الرسم الكتابي : اكتب ما يلي بخط الرقعة

إن صفحات التاريخ لا تتسع لذكر شمائله صلى الله عليه وسلم

.....

.....

.....

.....

.....

انتهت الأسئلة

مع تمنياتي لكم بالتوفيق والنجاح .

نموذج اجابة

بسم الله الرحمن الرحيم

المادة : لغتي الخالدة الصف : الأول المتوسط الزمن : ساعتان	 وزارة التعليم Ministry of Education	المملكة العربية السعودية وزارة التعليم إدارة التعليم مدرسة :
---	---	---

اختبار نهاية الفصل الدراسي الأول - (الدور الأول) - للعام الدراسي ١٤٤٥ هـ
نموذج (أ)

اسم الطالب :		الصف : الأول المتوسط ()	
س	المهارة	الدرجة	الدرجة بالأرقام
١	فهم المقروء	١٠	
٢	الصفن اللغوي	٦	
٣	الوظيفة النحوية	٦	
٤	الأسلوب اللغوي	٦	
٥	الرسم الإملائي	٦	
٦	الرسم الكتابي	٦	
	المجموع النهائي	٤٠	

السؤال الأول : فهم المقروء :

١٠

خالد بن الوليد بن المغيرة المخزومي من أبطال قريش وشجعانها عرف بالنبوغ العسكري والدهاء في الجاهلية يؤكد ذلك ما حدث يوم أحد من قلبه سير المعركة، وتربصه بالرماء، ومباغتته المسلمين من خلفهم .
قدم المدينة مسلماً في السنة السابعة للهجرة بعد صلح الحديبية؛ فقويت شوكة المسلمين، سماه النبي صلى الله عليه وسلم سيف الله المسلول؛ وذلك عندما تولى قيادة الجيش الإسلامي في غزوة مؤتة في العام الثامن من الهجرة بعد استشهاد قادة المسلمين الثلاثة: زيد بن حارثة، وجعفر بن أبي طالب، وعبدالله بن رواحة في موقف عصيب فقد كان جيش الروم مؤلف من مئة ألف جندي وجيش المسلمين ثلاثة آلاف فقط ومع ذلك استطاع التخطيط لانسحاب آمن للمسلمين .
تولى قيادة الجيوش في حروب الردة التي اشتعلت بعد وفاة النبي، واستطاع إخمادها والقضاء على مسيلمة وأتباعه. وقد قاد المسلمين في معركة اليرموك واستطاع هزيمة الروم هزيمة منكرة ولما تولى الخلافة عمر بن الخطاب عزله من قيادة الجيش وولى مكانه أبا عبيدة بن الجراح، حتى لا يظن المسلمون أن النصر بسبب مهارة خالد الحربية.

لم يترك خلفه عند موته إلا سيفه وفرسه، فعاش شجاعاً ومات شجاعاً، وعندما حضرته الوفاة قال "لقد لقيت كذا وكذا زحفاً، وما في جسدي شبر إلا وفيه ضربة بسيف أو رمية بسهم أو طعنة برمح وها أنا أموت على فراشي حتف أنفي كما يموت البعير فلا نامت أعين الجبناء!."

١- عرف خالد بن الوليد بالنبوغ العسكري في :		
أ - الجاهلية فقط	ب- الإسلام فقط	ج - الجاهلية والإسلام
٢- سمي النبي خالد بن الوليد بسيف الله المسلول بعد معركة:		
أ - أحد	ب- مؤتة	ج - اليرموك
٣- معنى "مباغتته"		
أ - مهاجمته	ب- محاربته	ج - مفاجأته
٤- "ما في جسدي شبرا إلا وفيه ضربة بسيف أو رمية بسهم" تدل هذه العبارة على		
أ - شجاعته في الحروب	ب - ضعف قوته	ج - كثرة جروحه

٥ - أسلم خالد بن الوليد في السنة أ - السابعة للهجرة		
ب- الثامنة للهجرة	ج- العاشرة للهجرة	
٦- خطط خالد بن الوليد في غزوة مؤتة :- أ - هزيمة الروم		
ب- القضاء على الروم	ج- الانسحاب الآمن للجيش	
٧ - مفرد كلمة " الجبناء" أ - الجبان		
ب- الجبن	ج- الجبين	

٨- لماذا عزل عمر بن الخطاب خالد بن الوليد رغم مهارته الحربية؟
حتى لا يظن المسلمون أن النصر بسبب مهارة خالد الحربية.

٩- كيف استطاع خالد بن الوليد قلب سير المعركة يوم أحد؟
تربصه بالرماه، ومباغتته المسلمين من خلفهم.

١٠ لماذا كان موقف المسلمين عصيبا في غزوة مؤتة؟
فقد كان جيش الروم مؤلف من مئة ألف جندي. وجيش المسلمين ثلاثة آلاف فقط.

السؤال الثاني : الصنف اللغوي :		
٦		
١ - اسم آخره ياء لازمة مكسور ما قبلها . أ - المقصور		
ب- المنقوص	ج- الممدود	
٢- الدعاء عبادة قولية. أ - مقصور		
ب - منقوص	ج- ممدود	
٣- الجملة التي بها ملحق بالمتنى : أ- كلا الطالبين مجتهد		
ب - الطالبان كلاهما مجتهدان	ج- سلمت على كلتا الطالبتين	
٤ - أسماء بنت أبي بكر . كلمة "اسماء" أ- مؤنث حقيقي لفظي		
ب - مؤنث حقيقي معنوي	ج- مؤنث مجازي لفظي	
٥- محمد رسول الله . أ- علم		
ب - مضافة لمعرفة	ج- به ضمير	
٦- خالد قائد من قادة المسلمين. أ - خالد		
ب - قائد	ج- قادة المسلمين	

السؤال الثالث : الوظيفة النحوية أ اختر الإجابة الصحيحة

١- "كان الرسول صلى الله عليه وسلم (أكمل بخبر مناسب) أ- ذو خلق عظيم		
ب - ذا خلق عظيم	ج- ذي خلق عظيم	
٢- المسلمون المتعاونون في الخير محبوبون. أ - المتعاونون		
ب - في الخير	ج- محبوبون	
٣- "عبر عن استمرار نزول المطر باستخدام كان أو إحدى أخواتها. أ- كان المطر نازلا		
ب - ما دام المطر نازلا	ج- ما زال المطر نازلا	

ب- أجب حسب المطلوب :

٤- الصابر مأجور.
(ثن العبارة السابقة وغير ما يلزم)

الصابران مأجوران

٥ - المشاركون في المسابقة حاضرون. (أدخل فعلا ناسخا على الجملة السابقة وغير ما يلزم)

أصبح المشاركون في المسابقة حاضرين

٦- ليست العاملات متعبات. إعراب ما تحته خط "متعبات"

خبر ليس منصوب وعلامة نصبه الكسرة لأنه جمع مؤنث سالم.

السؤال الرابع : الأسلوب اللغوي

٦

١ - للسؤال عن التصديق نستخدم:

أ - هل

ب - متى

ج - ما

٢ - ألم يحضر صديقك اليوم ؟ أجب بالنفي عن السؤال وغير ما يلزم :

أ - نعم، لم يحضر صديقي اليوم.

ب - بلى، حضر صديقي اليوم.

ج - لم يحضر صديقي اليوم.

٣ - عاش خالد بن الوليد شجاعاً . ضع سؤال لما تحته خط

أ - لماذا عاش خالد بن الوليد؟

ب - أين عاش خالد بن الوليد؟

ج - كيف عاش خالد بن الوليد؟

٤ - قال تعالى "لينفق ذو سعة من سعته . الضبط الصحيح للفعل " ينفق "

أ - لينفق

ب - لينفق

ج - لينفق

٥ - اطلب من زميلك المحافظة على أثاث المدرسة .

أ - المحافظة على أثاث المدرسة واجب

ب - لتحافظ على أثاث المدرسة

ج - لا تكسر أثاث المدرسة.

٦ - قال تعالى " اذهب بكتابي هذا فألقه إليهم " صيغة الأمر

أ - فعل الأمر

ب - المضارع المقترن بلام الأمر

ج - المضارع المقترن بلام التعليل

٦

السؤال الخامس : الرسم الإملائي : ** اختر الإجابة الصحيحة :

١ - أعلن الرجل إسلامه . نوع الهمزة في كلمتي " أعلن و إسلام " همزة قطع لأنهما

أ - ماضي ثلاثي ومصدر رباعي

ب - ماضي رباعي ومصدر رباعي

ج - ماضي رباعي ومصدر خماسي

٢ - أنا الفقراء " (أكمل بفعل مضارع)

أ - اساعد

ب - أساعد

ج - ساعدت

٣ - المجموعة التي كتبت بشكل صحيح

أ - أكل - أكرم - إلى

ب - اكل - اكرم - الى

ج - أكل - اكرم - إلى

٤ - استعمل القلم والمسطرة . كلمة " استعمل " همزتها وصل لأنها فعل

أ - ماض خماسي

ب - أمر سداسي

ج - مصدر سداسي

٥ - " امرأة - اسم - ابنة " من التي تبدأ بهمزة وصل.

أ - الأسماء القياسية

ب - الحروف السماعية

ج - الأسماء السماعية

٦ - الهمزة التي ينطق بها في أول الكلام وينطق بها عند وصله بما قبلها

أ - همزة القطع

ب - همزة الوصل

ج - همزة الاستفهام

السؤال السادس : الرسم الكتابي : اكتب ما يلي بخط الرقعة

إن صفحات التاريخ لا تتسع لذكر شمائله صلى الله عليه وسلم

.....

.....

.....

.....

.....

انتهت الأسئلة

مع تمنياتي لكم بالتوفيق والنجاح .