

تم تحميل وعرض المادة من :



موقع واجباتي
www.wajibati.net

موقع واجباتي منصة تعليمية تساهم بنشر حل المناهج الدراسية بشكل متميز لترتقي بمجال التعليم على الإنترنت ويستطيع الطلاب تصفح حلول الكتب مباشرة لجميع المراحل التعليمية المختلفة

المادة : أحياء 1-2
الصف : الثاني ثانوي
الزمن : ساعتان

/ توقيعه /

المصحح: أ.

30

رقماً

درجة فقط

الدرجة كتابة :

/ توقيعه /

المراجع: أ.

الإختبار النهائي للصف الثاني ثانوي الفصل الدراسي الأول للعام 1445 هـ

الفصل

اسم الطالب

السؤال الأول

5

1) ضع المصطلح المناسب أمام التعريفات الآتية :

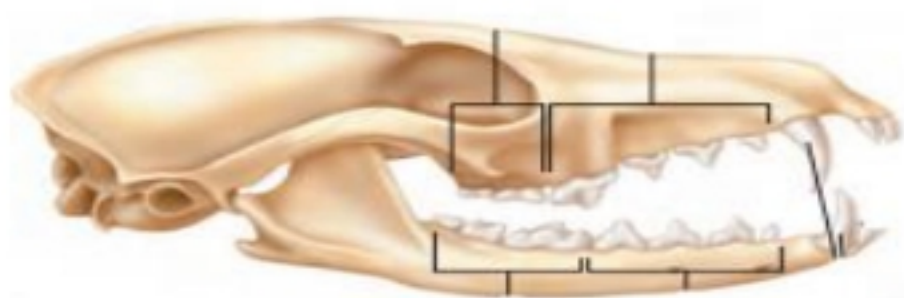
(الحبل الظهري - العرف العصبي - المجمع - الأقدام الأنبوبية - الغشاء الرهلي)

المصطلح	التعريف
	1) حجرة تستقبل فضلات الهضم و فضلات البول و البويضة أو الحيوان المنوي قبل مغادرة الجسم.
	2) أنابيب صغيرة و عضلية تمتلئ بالسائل و تنتهي بممص قرصي يشبه الفنتجان يستعمل للحركة و التنفس و جمع الغذاء.
	3) مجموعة من الخلايا تتكون من الحبل العصبي في الفقاريات.
	4) غشاء يحيط بالجنين مباشرة مملوء بسائل رهلي يحمي الجنين خلال فترات نموه.
	5) تركيب مرن يمتد على طول جسم الحبلية يمكن الجسم من الإنثناء منتجاً حركات من جانب إلى جانب آخر.

2

2) أجب على الأسئلة التالية على حسب الشكل المجاور :

مانوع التغذية للمخلوق صاحب هذه
الجمجمه:



ما هو نوع الريش الظاهر في الصورة؟



1- أي النباتات التالية يُصنف ضمن النباتات الوعائية اللابذرية:					
أ	السرخسيات	ب	الحشائش البوقية	ج	الحشائش الكبدية
د	الحزازيات				
2- البرمائيات تُصنف إلى ثلاث رُتب رئيسية فأَي البرمائيات التالية ينتمي إلى رتبة عديمة الأطراف:					
أ	السيشيليا السوداء	ب	الضفدع	ج	السلمندر
د	العلاجوم				
3- أي المخلوقات التالية لا يمتلك مئانة بولية :					
أ	الثدييات	ب	الطيور	ج	الزواحف
د	البرمائيات				
4- : الأفاعي تستطيع السمع عن طريق :					
أ	أعضاء جاكوبسون	ب	عظام الفك	ج	الأذن
د	اللسان				
5- عند تشريح حيوان وجد له أعضاء تنفس على شكل شجرة فما هو :					
أ	نجم البحر	ب	قنفذ البحر	ج	خيار البحر
د	اقحوان البحر				
6- أي نوع من الخلايا النباتية الذي يظهر في الصورتان :					
					
أ	كولنشيمية	ب	إسكلرنشيمية	ج	برنشيمية
د	الأبواغ				
7- من الفروق الرئيسية بين اليرقة و الحيوان البالغ في شوكلات الجلد :					
أ	اليرقة بدائية الفم و الحيوان البالغ ثانوية الفم	ب	اليرقة ثانوية الفم و الحيوان البالغ بدائية الفم	ج	لليرقة تناظر جانبي و للبالغ تناظر شعاعي
د	لليرقة تناظر شعاعي و للبالغ تناظر جانبي				
8- أي التراكيب الأتية تنمو منها حبة اللقاح :					
أ	البوغ الصغير	ب	البويضة	ج	الجنين
د	الإندوسبيرم				
9- من مميزات الثدييات :					
أ	الشعر و الغدد اللبنية	ب	متغيرة درجة الحرارة	ج	التنفس عن طريق الجلد
د	القلب ثلاثي الحجرات				
10- قام أحد المزارعين بقطف ثمار غير ناضجة لشحنها إلى الأسواق المحلية أي الهرمونات التالية يُنصح باستخدامه لتسريع نضجها :					
أ	الإثيلين	ب	الأكسين	ج	الجبرلين
د	السايتوكينين				

1) ضع علامة (√) أمام العبارة الصحيحة ، وعلامة (X) أمام العبارة الخاطئة :-

- | | |
|--------------------------|--|
| <input type="checkbox"/> | (1) أحد مكونات البيضة الرهلية كيس المح الذي يوفر للجنين الغذاء. |
| <input type="checkbox"/> | (2) الطيور متغيرة درجة الحرارة. |
| <input type="checkbox"/> | (3) الثدييات الأولية ينمو الجنين داخل رحم الأنثى |
| <input type="checkbox"/> | (4) الجيل الذي يسبق أحادي المجموعة الكرموسومية في النباتات الوعائية اللابذرية هي الأبواغ. |
| <input type="checkbox"/> | (5) الإنتحاء هو نمو النبات إستجابة لمنبه خارجي. |
| <input type="checkbox"/> | (6) الخلايا النباتية التي لا تستطيع الإنقسام هي البرنشيمية |
| <input type="checkbox"/> | (7) حجرات القلب في الزواحف مكونه من حجرتين ماعدا التمساح مكون من أربع حجرات. |
| <input type="checkbox"/> | (8) مثانة العوم هي كيس مملوء بغاز يوجد في الأسماك العظمية تسمح للسمكة التحكم في عمق غوصها. |
| <input type="checkbox"/> | (9) النسيج الوعائي الذي ينقل الماء و الأملاح المعدنية المذابة من الجذور إلى الأوراق هو اللحاء. |
| <input type="checkbox"/> | (10) الخاصية التي تميز الخفاش عن غيره من الثدييات هي قدرته على الطيران. |

السؤال الرابع

أكمل الفراغات الآتية:

6

- 1) عضو الزهرة الذي ينتج حبوب اللقاح هو
- 2) تتكون حجرات القلب في الأسماك من و.....
- 3) يتميز الجهاز التنفسي في الثدييات عن سائر المخلوقات الحية الأخرى بوجود.....
- 4) عند تقطيع نجم البحر إلى أجزاء فإنه.....
- 5) الهرمون الذي يحفز عملية نضج الثمار هو.....

السؤال الخامس

علل لما يأتي :

2

- 1) لماذا يكون جلد الزواحف جاف ذو حراشف:

.....

- 2) لماذا تتكون خياشيم الأسماك من نسيج رقيق جداً:

.....

أنتهت الأسئلة

المادة : أحياء 2-3
الصف : الثاني ثانوي
الزمن : ساعتان

/ توقيعه/

المصحح: أ.

30

رقماً

درجة فقط

الدرجة كتابة :

/ توقيعه/

المراجع: أ.

الإختبار النهائي للصف الثاني ثانوي الفصل الدراسي الأول للعام 1445 هـ

الفصل

اسم الطالب

السؤال الأول

5

1) ضع المصطلح المناسب أمام التعريفات الآتية :

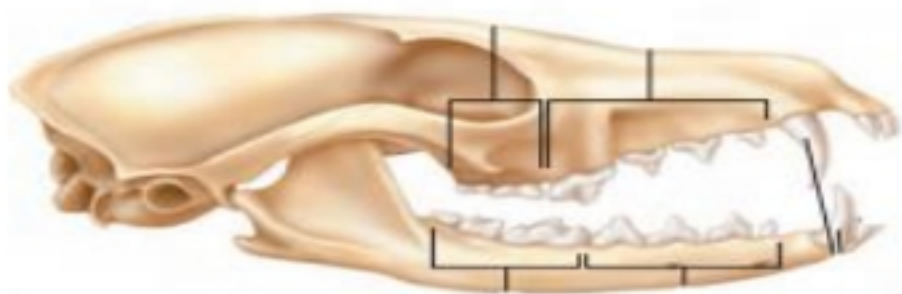
(الحبل الظهري - العرف العصبي - المجمع - الأقدام الأنبوبية - الغشاء الرهلي)

المصطلح	التعريف
المجمع	1) حجرة تستقبل فضلات الهضم و فضلات البول و البويضة أو الحيوان المنوي قبل مغادرة الجسم.
الأقدام الأنبوبية	2) أنابيب صغيرة و عضلية تمتلئ بالسائل و تنتهي بممص قرصي يشبه الفنجان يستعمل للحركة و التنفس و جمع الغذاء.
العرف العصبي	3) مجموعة من الخلايا تتكون من الحبل العصبي في الفقاريات.
الغشاء الرهلي	4) غشاء يحيط بالجنين مباشرة مملوء بسائل رهلي يحمي الجنين خلال فترات نموه.
الحبل الظهري	5) تركيب مرن يمتد على طول جسم الحبلية يمكن الجسم من الإنشاء منتجاً حركات من جانب إلى جانب آخر.

2

2) أجب على الأسئلة التالية على حسب الشكل المجاور :

مانوع التغذية للمخلوق صاحب هذه
الجمجمه:
اكلات لحوم



ما هو نوع الريش الظاهر في الصورة؟

الريش الزغبى



1- أي النباتات التالية يُصنف ضمن النباتات الوعائية اللابذرية:							
أ	السرخسيات	ب	الحشائش البوقية	ج	الحشائش الكبدية	د	الحزازيات
2- البرمائيات تُصنف إلى ثلاث رُتب رئيسية فأَي البرمائيات التالية ينتمي إلى رتبة عديمة الأطراف:							
أ	السيشيليا السوداء	ب	الضفدع	ج	السلمندر	د	العلاجوم
3- أي المخلوقات التالية لا يمتلك مئانة بولية :							
أ	الثدييات	ب	الطيور	ج	الزواحف	د	البرمائيات
4- : الأفاعي تستطيع السمع عن طريق :							
أ	أعضاء جاكوبسون	ب	عظام الفك	ج	الأذن	د	اللسان
5- عند تشريح حيوان وجد له أعضاء تنفس على شكل شجرة فما هو :							
أ	نجم البحر	ب	قنفذ البحر	ج	خيار البحر	د	اقحوان البحر
6- أي نوع من الخلايا النباتية الذي يظهر في الصورتان :							
							
أ	كولنشيمية	ب	إسكلرنشيمية	ج	برنشيمية	د	الأبواغ
7- من الفروق الرئيسية بين اليرقة و الحيوان البالغ في شوحيات الجلد :							
أ	اليرقة بدائية الفم و الحيوان البالغ ثانوية الفم	ب	اليرقة ثانوية الفم و الحيوان البالغ بدائية الفم	ج	لليرقة تناظر جانبي و للبالغ تناظر شعاعي	د	لليرقة تناظر شعاعي و للبالغ تناظر جانبي
8- أي التراكيب الآتية تنمو منها حبة اللقاح :							
أ	البوغ الصغير	ب	البويضة	ج	الجنين	د	الإندوسبيرم
9- من مميزات الثدييات :							
أ	الشعر و الغدد اللبنية	ب	متغيرة درجة الحرارة	ج	التنفس عن طريق الجلد	د	القلب ثلاثي الحجرات
10- قام أحد المزارعين بقطف ثمار غير ناضجة لشحنها إلى الأسواق المحلية أي الهرمونات التالية يُنصح باستخدامه لتسريع نضجها :							
أ	الأثيلين	ب	الأكسين	ج	الجبريلين	د	السايتوكينين

1) ضع علامة (√) أمام العبارة الصحيحة ، وعلامة (X) أمام العبارة الخاطئة :-

- | | |
|---|--|
| √ | (1) أحد مكونات البيضة الرهلية كيس المح الذي يوفر للجنين الغذاء. |
| X | (2) الطيور متغيرة درجة الحرارة. |
| X | (3) الثدييات الأولية ينمو الجنين داخل رحم الأنثى |
| √ | (4) الجيل الذي يسبق أحادي المجموعة الكرموسومية في النباتات الوعائية اللابذرية هي الأبواغ. |
| √ | (5) الإنتحاء هو نمو النبات إستجابة لمنبه خارجي. |
| X | (6) الخلايا النباتية التي لا تستطيع الإنقسام هي البرنشيمية |
| X | (7) حجرات القلب في الزواحف مكونه من حجرتين ماعدا التمساح مكون من أربع حجرات. |
| √ | (8) مثانة العوم هي كيس مملوء بغاز يوجد في الأسماك العظمية تسمح للسمة التحكم في عمق غوصها. |
| X | (9) النسيج الوعائي الذي ينقل الماء و الأملاح المعدنية المذابة من الجذور إلى الأوراق هو اللحاء. |
| √ | (10) الخاصية التي تميز الخفاش عن غيره من الثدييات هي قدرته على الطيران. |

6

السؤال الرابع

أكمل الفراغات الآتية:

- 1) عضو الزهرة الذي ينتج حبوب اللقاح هو **الأسدية**
- 2) تتكون حجرات القلب في الأسماك من **أذين** و **بطين**
- 3) يتميز الجهاز التنفسي في الثدييات عن سائر المخلوقات الحية الأخرى بوجود **عضلة الحجاب الحاجز**
- 4) عند تقطيع نجم البحر إلى أجزاء فإنه **يتجدد**
- 5) الهرمون الذي يحفز عملية نضج الثمار هو **الإثيلين**

2

السؤال الخامس

علل لما يأتي :

- 1) لماذا يكون جلد الزواحف جاف ذو حراشف:
ليمنع فقدان السوائل الداخلية و يمنعها كذلك من الجفاف
- 2) لماذا تتكون خياشيم الأسماك من نسيج رقيق جداً:
لتسمح بانتشار الأكسجين بسهولة كبيرة و يسمح بعبور ثاني أكسيد الكربون من الخياشيم إلى الماء.

أنتهت الأسئلة

المادة : أحياء 1-2

الصف : الثاني ثانوي

الزمن : ساعتان



المملكة العربية السعودية
وزارة التعليم
إدارة تعليم
مدرسة

الاسم :

الصف :

رقم السؤال	الدرجة	الدرجة (كتابة)	المصحح	التوقيع	المراجع	التوقيع	الدرجة النهائية
السؤال الأول		فقط لا غير					
السؤال الثاني		فقط لا غير					
السؤال الثالث		فقط لا غير					
السؤال الرابع		فقط لا غير					
المجموع		درجة فقط					

عزيزي الطالب:

- استعن بالله ثم أجب عن جميع الأسئلة الآتية .
- تتكون الأسئلة من أربع صفحات بما فيها صفحة البيانات الأساسية .

4

السؤال الأول


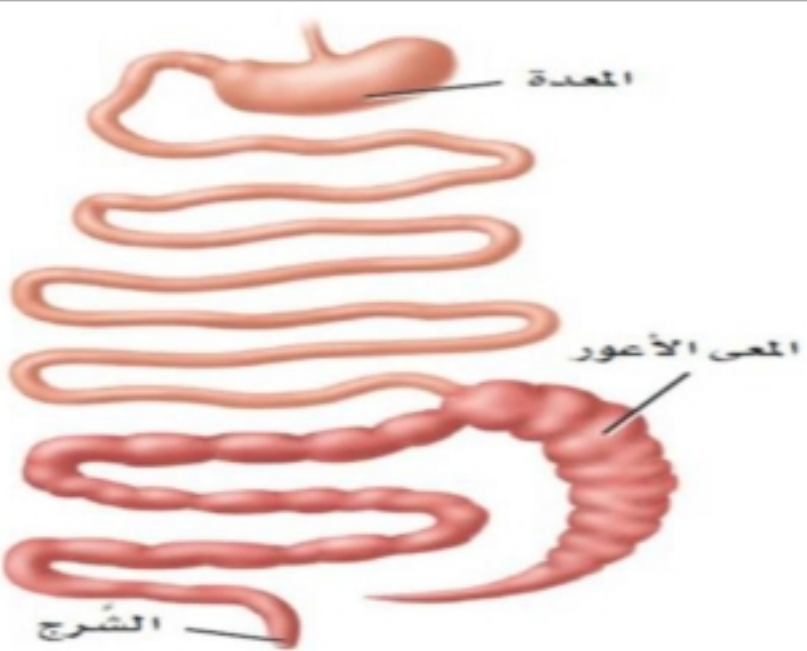
أختر من العمود الأول ما يناسبه من العمود الثاني بناءً على ما درسته :

العمود الأول	العمود الثاني
1 جهاز الخط الجاني	غشاء يحيط بالجنين مباشرة مملوء بسائل يحمي الجنين خلال فترات نموه
2 البتلات	نسيج خارجي يشكّل الغطاء الخارجي للنبات
3 البشرة	تركيب ملون في الزهرة يجذب الملقحات
4 الغشاء الرهلي	مستقبلات حسية تمكّن الأسماك من إكتشاف الحركة في الماء

1) ضع علامة (√) أمام العبارة الصحيحة ، وعلامة (X) أمام العبارة الخاطئة :-

- | | |
|--------------------------|---|
| <input type="checkbox"/> | 1) النباتات اللاوعائية تنقسم إلى ثلاثة أقسام رئيسية هي الحزازيات و الحشائش البوقية و الحشائش الكبدية. |
| <input type="checkbox"/> | 2) الإندوسبرم نسيج يوفر الغذاء للجنين النامي في بذرة النباتات المزهرة. |
| <input type="checkbox"/> | 3) تشترك البرمائيات و الزواحف بأنها متغيرة درجة الحرارة. |
| <input type="checkbox"/> | 4) عند تقطيع نجم البحر إلى أجزاء فإنه يتجدد |
| <input type="checkbox"/> | 5) تتميز رئات الزواحف بوجود الأكياس الهوائية. |
| <input type="checkbox"/> | 6) الكيراتين يُعد المكون الأساسي شعر و أظافر الثدييات. |
| <input type="checkbox"/> | 7) هرمون الأكسين هو هرمون نباتي غازي يؤثر في نضج الثمار. |
| <input type="checkbox"/> | 8) الكربلة أحد أعضاء الزهرة التي تنتج حبوب اللقاح. |
| <input type="checkbox"/> | 9) تمتاز الطيور بوجود الغدة الزيتية التي بدورها تفرز زيت فتكون غلظاً مقاوماً للماء. |
| <input type="checkbox"/> | 10) الخلايا الحجرية نوع من الخلايا الإسكلرنشيمية |

2) أجب على الأسئلة التالية على حسب الشكل :

	
مانوع تناظر الحيوان الذي أمامك :	يتمثل الجهاز الهضمي الذي أمامك عن مخلوقات اكلات :

أختر الإجابة الصحيحة من بين الإجابات المعطاة :

1	ما النسيج الوعائي الذي ينقل الماء و الأملاح المعدنية المذابة من الجذور إلى الأوراق :
أ	اللحاء
ب	الخشب
ج	أنابيب غربالية
د	الثغور
2	البرمائيات تصنف إلى ثلاث رتب رئيسية فأى البرمائيات التالية ينتمي إلى رتبة عديمة الأطراف :
أ	السيشيليا السوداء
ب	الضفدع
ج	العلاجوم
د	السلمندر
3	وظيفة القانصة في الطيور :
أ	ضخ الدم
ب	طحن الطعام
ج	تخزين الطعام
د	إخراج الطعام
4	أي الخلايا الأتية تقوم بعملية البناء الضوئي :
أ	الخلايا الإسكلرنشيمية
ب	الخلايا البرنشيمية
ج	الخلايا الكولنشيمية
د	الشعيرات الجذرية
5	من التكيفات التي وهبها الله عز وجل لمساعدة الطيور على الطيران عدم وجود :
أ	مثانة بولية
ب	أسنان
ج	ريش على الأرجل
د	أمعاء دقيقة
6	أحد الثدييات الأتية يضع البيض :
أ	منقار البط
ب	الحوت
ج	الكنغر
د	الفيل
7	نمو نبات العنب نحو الضوء مثال على :
أ	الانتحاء الموجب
ب	إستجابة الحركة
ج	الانتحاء السالب
د	الانتحاء اللمسي
8	شوكيات الجلد ذات صلة بالحبلية أي الصفات الأتية تشتركان فيها :
أ	ثانوية الفم
ب	لها جيوب بلعومية
ج	تجويف جسمي كاذب
د	بدائية الفم
9	تركيب يشبه المجداف على جسم السمكة تستعمله للتوازن و تغيير إتجاه الحركة و الإندفاع إلى الأمام :
أ	الزعنفة
ب	القشور
ج	الفكوك
د	مثانة العوم
10	يصنف الحيوان الذي أمامك بالصورة من :
أ	الطيور
ب	الثدييات
ج	الزواحف
د	البرمائيات



1) ضع المصطلح المناسب أمام التعريفات الآتية :


العرف العصبي المجمع الرايزوم الأقدام الأنبوبية عضو جاكوبسون

المصطلح	التعريف
	1) أنابيب صغيرة و عضلية تمتلئ بالسائل و تنتهي بممص قرصي يشبه الفنجان يُستعمل في الحركة و جمع الغذاء و التنفس.
	2) حجرة تستقبل فضلات الهضم و فضلات البول و البويضة أو الحيوان المنوي قبل مغادرة الجسم.
	3) مجموعة من الخلايا تتكون من الحبل العصبي في الفقاريات.
	4) ساق سميكة تحت الأرض تخزن الغذاء
	5) تركيب يشبه الكيس يحس برائحة المواد و يوجد على قاع التجويف الفمي للأفاعي

2) أكمل الفراغات الآتية:

- 1) عضو الزهرة الذي ينتج حبوب اللقاح هو
- 2) كيس مملوء بغاز يوجد في الأسماك العظمية يسمح للأسماك بالتحكم في عمق غوصها.
- 3) هو نمو النبات إستجابة لمنبه خارجي.
- 4) الوظيفة الرئيسية للذيل خلف شرجي في الحبليات.....

انتهت الأسئلة

 وزارة التعليم Ministry of Education	المملكة العربية السعودية وزارة التعليم إدارة التعليم بمحافظة الاحساء	ثانوية	المدرسة
		أحياء / ٢	المادة
		ثاني / علمي	الصف
أسئلة الاختبار النهائي لمقر احياء / ٢ لعام ١٤٤٤ هـ (الدور)			

اسم الطالبة	الشعبة	رقم الجلوس
-------------	--------	------------

السؤال	الدرجة رقماً	الدرجة كتابتاً	المصحح	المراجع	المدقق
الس(١)ؤال					
الس(٢)ؤال					
الس(٣)ؤال					
المجموع	٣٠				

**** ما أجمل أن يكون الإنسان واثقا بربه ثم واثقا بنفسه.... وكلي أمل إنك كذلك ****

استعن بالمولى وتوكل عليه ثم اجب عن الاسئلة الثلاث التالية

عند اجابتك على هذا الاختبار ارجو منك التقيد بالتعليمات التالية:

- اكتب اجابتك بخط واضح ومفهوم
- اكتب الإجابة بالقلم الأزرق فقط
- تأكد من اجابتك على جميع الأسئلة ولا تترك سؤال من غير حل
- كون هادئ وثق بنفسك وقدرة على حل الأسئلة

مع خالص دعواتي : /

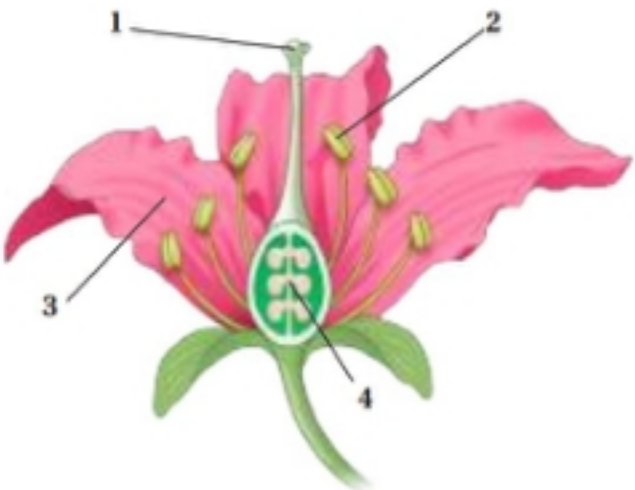
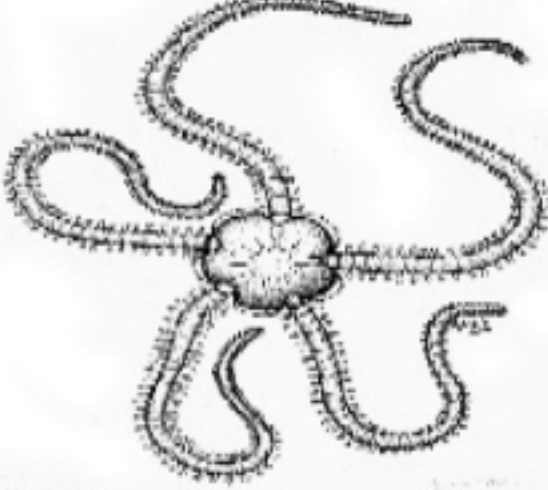
	درجة السؤال	السؤال الأول
١٠		تأكد تماما ان النجاح حليف من عمل بجد له

	أ/ أكتب المصطلح الذي تدل عليه العبارات التالية
المصطلح	التعريف
	١ / حجرة تستقبل فضلات الهضم وفضلات البول والبويضة والحيوانات المنوية
	٢ / ثدييات تتكاثر بوضع البيض
	٣ / ساق وجذور تنمو تحت سطح الأرض لتخزين الغذاء
	٤ / أنابيب صغيرة وعضلية تمتلئ بالسائل وتنتهي بممص قرصي يشبه الفنجان
	٥ / تركيب يشبه المجداف على جسم السمكة وتستخدم للتوازن وتغيير اتجاه الحركة والاندفاع للأمام

	ب / قارني بين كل مما يلي	
وجه المقارنة	الأفاعي	السحالي
الأطراف		

وجه المقارنة	الضفادع	العلاجم
الغدد السمية		

وجه المقارنة	الخشب	اللحاء
الوظيفة		

	أ/ اجيبي حسبما هو مطلوب		
	يشير الرقم (٣) في الصورة المقابلة إلى		لأي رتبة ينتمي؟ رتبة
			ما نوع التناظر؟ تناظر

	درجة السؤال	السؤال الثاني
١٠		أبواب المستقبل تفتح لمن يملك مفاتيح المثابرة والإصرار

	أ/ اختار الإجابة الصحيحة لكل مما يلي	
١ / ما الذي يميز الأسماك العظمية عن الأسماك الغضروفية	٢ / يتكون القلب فيها من اربع غرف	
a / الزعانف المزدوجة b / الهيكل المكون من عظام c / مئانة العوم d / كل من a و b صحيحين	a / الأسماك b / البرمائيات c / معظم الزواحف d / الطيور	
٣ / يخزن الغذاء اللازم لنمو الجنين في البيضة الرهلية داخل	٤ / تستخدم الحيوان الموضح في الصورة الشعر من اجل	
a / كيس المح b / غشاء الكوريون c / كيس الممبار d / الغشاء الرهلي	 a / الحماية b / العزل c / الدفاع d / التواصل	
٥ / من وظائف النسيج الكولنشيبي	٦ / يتميز الجهاز التنفسي في الثدييات بـ	
a / البناء الضوئي b / تخزين الغذاء c / الدعامة d / تهوية النسيج	a / الأكياس الهوائية b / الحجاب الحاجز c / الحويصلات الهوائية d / الشعيرات الهوائية	
٧ / تتميز الازهار الملقحة بالطيور بانها	٨ / يعمل هرمون سيادة القمة النامية	
a / ذات مياسيم ريشية وكبيرة b / ذات رائحة كرائحة اللحم الفاسد c / ذات الوان جذابة d / ذات الوان جذابة	a / الاكسين b / الجبريلينات c / الأيثلين d / السايبتوكينات	
٩ / ثدييات ليلية النشاط وتستطيع الطيران	١٠ / يتنفس خيار البحر عن طريق	
a / الخفاش b / الحوت c / الحصان d / السنجاب	a / الخياشيم b / القدام الأنبوبية c / الشجرة التنفسية d / الرئتين	

	درجة السؤال	السؤال الثالث كلما كان جهدك اكبر كلام كانت ثمرته اطيب
١٠		

الحكم	العبرة
	أ/ احكم على صحة العبارة التالية بوضع علامة صح امام العبارة الصحيحة وعلامة خطأ امام العبارة الخاطئة في كل مما يلي
	١ / تستطيع الأفاعي أن تميز الأصوات من خلال عضو جاكوبسون
	٢ / ينتمي القرد لرتبة القوارض
	٣ / النباتات المعمرة نباتات تزهر و تثمر خلال سنتين
	٤ / للأوراق والسيقان انتحاء ضوئي سالب
	٥ / تمتاز الحشائش البوقية بوجود بلاستيدات واحدة وكبيرة في كل خلية من خلاياها
	٦ / تتنفس يرقات البرمائيات الغير بالغة بالخياشيم والجلد
	٧ / تتكون حبوب اللقاح داخل المتك في أسدية الزهرة

أ/ اعطي تفسيراً علمياً لكل مما يلي
١ / تستطيع نجوم البحر العودة لوضعها الطبيعي بعد ما تقلبها الامواج
٢ / للطيور مخيخ كبير الحجم
٣ / سمي نبات ذيل الحصان بنبات التنظيف

(انتهت الأسئلة)

مع دعواتي القلبية لكم بالتوفيق والنجاح

معلم المادة:أ/