

تم تحميل وعرض المادة من :



# موقع واجباتي

## www.wajibati.net

موقع واجباتي منصة تعليمية تساهم بنشر  
حل المناهج الدراسية بشكل متميز لترتقي بمجال التعليم  
على الإنترنت ويستطيع الطلاب تصفح حلول الكتب مباشرة  
لجميع المراحل التعليمية المختلفة

\* جميع الحقوق محفوظة للقائمين على الموقع \*

موقع واجباتي



## اختبار ..... - الفصل الدراسي / الأول - للعام الدراسي ١٤٤٠ / ١٤٤١ هـ

المادة	التوحيد	الصف :	الرابع	الفصل :	
اليوم	التاريخ	/ /	١٤٤٠ هـ	زمن الإجابة	ساعة ونصف
اسم الطالب	رقم الجلوس				

### تعليمات هامة للطالب:

- ١) ورقة الإجابة كاملة مسؤولية الطالب حتى ينتهي من الاختبار ويسلمها
- ٢) اقرأ السؤال كاملاً وحاول فهمه جيداً قبل الإجابة عليه
- ٣) حافظ على هدوء اللجنة واتبع تعليمات الملاحظين
- ٤) اكتب بالقلم الجاف الأزرق فقط
- ٥) اهتم بنظافة الورقة ولا تستخدم المزيل
- ٦) راجع إجاباتك جيداً قبل تسليم الورقة
- ٧) لا يحق للطالب استلام الورقة لإضافة إجابة أو تعديل بعد تسليمها

السؤال	الدرجة رقماً	الدرجة كتابةً	اسم المصحح	اسم المراجع
الأول				
الثاني				
الثالث				
الرابع				
الخامس				
السادس				
السابع				
الثامن				
المجموع			ملحوظة: يُكتب اسم المصحح والمراجع بخط يُقرأ (ليس توقيعاً)	

مجموع الدرجات رقماً	مجموع الدرجات كتابةً	اسم مُجمَع الدرجات	اسم مراجع جميع الدرجات
٣٠			

زمن الإجابة: ساعة ونصف

الصف: الرابع

المادة: التوحيد

أجب عن جميع الأسئلة التالية

السؤال الأول: اختر الإجابة الصحيحة مما يلي:

١٠

١- هو أفراد الله بالعبادة:

أ- توحيد الربوبية  
ب- توحيد الأسماء والصفات  
ج- توحيد الألوهية

٢- الطفل لو ترك بدون تأثير من أبويه فإنه:

أ- يتجه للشرك  
ب- يتجه للتوحيد  
ج- لا يكون شيئاً حتى يبلغ

٣- الليل والنهار والشمس والقمر تدل على أن لها خالقاً يستحق العبادة وهو الله سبحانه.. على ماذا تدل هذه العبارة:

أ- معجزات النبي ﷺ  
ب- الفطرة السماوية  
ج- المخلوقات تدل على خالقها

٤- قال تعالى (ولئن سألتهم من خلق السموات والأرض ليقولن الله قل الحمد لله بل أكثرهم لا يعلمون)

تدل هذه الآية على:

أ- النار  
ب- الله الخالق  
ج- موقف المشركين من توحيد الألوهية

٥- من الأمثلة على توحيد الربوبية:

أ- البصير  
ب- لا رازق إلا الله  
ج- ألا نصلي إلا لله

٦- من الأمثلة على توحيد الأسماء والصفات:

أ- ألا نسجد إلا لله  
ب- الحكمة  
ج- لا خالق إلا الله

٧- كل ما يحبه الله ويرضاه من الأقوال والأعمال الظاهرة والباطنة:

أ- التوحيد  
ب- العبادة  
ج- الطاعات

٨- من الأمثلة على توحيد الألوهية:

أ- ألا نصلي إلا لله  
ب- الحكيم  
ج- لا رازق إلا الله

٩- كل ما عبد من دون الله وهو راض:

أ- التوحيد  
ب- العبادة  
ج- الطاعات

١٠- نعبد الله ونحبه ونرجو ثوابه ونخاف من عقابه.. على ماذا تدل هذه العبارة:

أ- أركان العبادة  
ب- شروط العبادة  
ج- أنواع العبادة

السؤال الثاني: أجب عما يأتي:

٤

أ- توحيد الألوهية له أهمية عظيمة ومنزلة كبيرة تتلخص فيما يلي:

١- .....

٢- .....

ب)- ما حكم مَنْ صرف العبادة لغير الله تعالى في الدنيا والآخرة؟  
الدنيا:

الآخرة:

٦

**السؤال الثالث: ضع علامة ( ✓ ) أمام العبارة الصحيحة وعلامة ( × ) أمام العبارة الخاطئة:**

- ١- كان المشركون يعترفون بأن الله رب كل شي ومالكة ( )
- ٢- كل إنسان يولد على الفطرة: الفطرة هي الأم ( )
- ٣- للعبادة ثلاثة أركان: ظاهرة وباطنة وقولية ( )
- ٤- كان المشركون ينكرون توحيد الربوبية ويقرون بتوحيد الألوهية ( )
- ٥- أنواع التوحيد مترابطة، فمن آمن بواحدٍ منها دون الآخر لم يكن موحدًا ( )
- ٦- توحيد الألوهية يسمى: توحيد العبادة ( )

١٠

**السؤال الرابع: ضع أمام العمود (ب) الرقم الذي يناسبه من العمود (أ)**

ب	أ	
الدليل قوله تعالى: (ولله على الناس حج البيت من استطاع إليه سبيلاً)	الله هو المالك	١
الدليل قوله تعالى (قُلِ اللَّهُمَّ مَلِكُ الْمَلِكِ)	الحجَّ عبادةٌ لا نتقرب بها إلا لله	٢
الدليل قوله تعالى (ولو أشركوا لحبط عنهم ما كانوا يعملون)	دليل المحبة	٣
الدليل قوله تعالى (والذين آمنوا أشد حُباً لله)	جميع الأعمال لا تقبل إلا بالتوحيد	٤
الدليل قوله تعالى (الله خلق كل شيء)	الدعاء عبادة لا نجعله إلا لله	٥
الدليل قوله تعالى (وقال ربكم ادعوني استجب لكم)	الله هو الخالق	٦
الدليل قوله تعالى (ولقد بعثنا في كل أمة رسولاً أن اعبدوا الله واجتنبوا الطاغوت)	أقر الكفار على عهد الرسول بتوحيد الربوبية	٧
الدليل قوله تعالى (ولئن سألتهم من خلقهم ليقولن الله فأنى يؤفكون)	دليل إرسال الرسل من أجل التوحيد وعبادة الله وحده	٨
الدليل قوله تعالى (حافظوا على الصلوات والصلوة الوسطى وقوموا لله قانتين)	دليل الخوف من الله	٩
الدليل قوله تعالى (ولمن خاف مقامه ربه جنتان)	الصلوة عبادة لا نتقرب بها إلا لله	١٠

انتهت الأسئلة وأرجو للجميع التوفيق

## اختبار ..... - الفصل الدراسي / الأول - للعام الدراسي ١٤٤٠ / ١٤٤١ هـ

المادة	الفقه والسلوك	الصف :	الرابع	الفصل :	
اليوم	التاريخ	/ /	١٤٤٠ هـ	زمن الإجابة	ساعة ونصف
اسم الطالب	رقم الجلوس				

### تعليمات هامة للطالب:

- ١) ورقة الإجابة كاملة مسؤولية الطالب حتى ينتهي من الاختبار ويسلمها
- ٢) اقرأ السؤال كاملاً وحاول فهمه جيداً قبل الإجابة عليه
- ٣) حافظ على هدوء اللجنة واتبع تعليمات الملاحظين
- ٤) اكتب بالقلم الجاف الأزرق فقط
- ٥) اهتم بنظافة الورقة ولا تستخدم المزيل
- ٦) راجع إجاباتك جيداً قبل تسليم الورقة
- ٧) لا يحق للطالب استلام الورقة لإضافة إجابة أو تعديل بعد تسليمها

السؤال	الدرجة رقماً	الدرجة كتابةً	اسم المصحح	اسم المراجع
الأول				
الثاني				
الثالث				
الرابع				
الخامس				
السادس				
السابع				
الثامن				
المجموع			ملحوظة: يُكتب اسم المصحح والمراجع بخط يُقرأ (ليس توقيعاً)	

مجموع الدرجات رقماً	مجموع الدرجات كتابةً	اسم مُجمَع الدرجات	اسم مراجع جميع الدرجات
٣٠			

زمن الإجابة: ساعة ونصف

الصف: الرابع

المادة: الفقه والسلوك

أجب عن جميع الأسئلة التالية

السؤال الأول: بيّن هل يصح أولاً يصح التطهر بالماء في الحالات التالية:

١. ماء في الصحراء قد خالطه التراب وتغير لونه، ولا يزال يسمى ماء
٢. ماء وُضعت فيه فناجيل القهوة وتغير لونه، ولا يزال يسمى ماء
٣. ماء سقط فيه شيء يسير من المرق وتغير لونه، ولا يزال يسمى ماء
٤. ماء وضع فيه ورق الشاي حتى صار شايًا

( )  
( )  
( )  
( )

٤

السؤال الثاني: ضع علامة ( ✓ ) أمام العبارة الصحيحة وعلامة ( × ) أمام العبارة الخاطئة:

- ١- يجب الوضوء عند مس المصحف
- ٢- الجورب هو ما يلبس على الرجل من الجلد ونحوه
- ٣- فروض الوضوء هي: يثاب فاعلها، ولا يبطل الوضوء بتركها
- ٤- نواقض الوضوء هي: الأشياء التي يستحب الوضوء بسببها
- ٥- من شروط المسح على الخفين والجورب: أن يكون المسح في الوضوء دون الغسل
- ٦- نهى النبي صلى الله عليه وسلم عن إفساد الماء الراكد بالتبول فيه

( )  
( )  
( )  
( )  
( )  
( )

٦

٦

السؤال الثالث: صنف أفعال الوضوء التالية في الجدول الآتي:

( التيامن، غسل اليدين مع المرفقين، النية، الموالاة، إزالة ما يمنع وصول الماء إلى البشرة، صلاة ركعتين بعد الوضوء )

شروط الوضوء	فروض الوضوء	سنن الوضوء

السؤال الرابع: أجب عن الأسئلة الآتية:

١- ما معنى ترشيد استهلاك المياه؟ وما وسائل ذلك؟

.....  
.....

٢- لبس صالح الجوربين وهو على غير طهارة، ثم توضع ومسح عليهما لصلاة الظهر والعصر:

(أ) ما حكم صلاته؟

(ب) ماذا عليه أن يفعل؟ ولماذا؟

.....  
.....

٣- كيف تحصل الطهارة؟ (١) ..... (٢) .....



## السؤال الخامس: اختر الإجابة الصحيحة:

٨

١- أتمضمض وأستنشق بيدي اليمنى، ثم استنثر بيدي اليسرى، أكرر ذلك .....

(أ) مرة واحدة (ب) ثلاث مرات (ج) لا يوجد عدد محدد

٢- ألا أفصل بين غسل الأعضاء فصلاً طويلاً، بل أغسل العضو ثم أغسل الذي بعده مباشرة .. هذا تعريف:

(أ) الترتيب (ب) الوضوء (ج) الموالاة

٣- عن عثمان بن عفان (رضي الله عنه) قال: قال رسول الله (صلى الله عليه وسلم): (من توضأ فأحسن الوضوء خرجت خطاياه من جسده حتى تخرج من تحت أظفاره): يدل هذا الدليل على:

(أ) حكم الوضوء (ب) صفة الوضوء (ج) فضل الوضوء

٤- حكم المسح على الخف والجورب:

(أ) جائز (ب) حرام (ج) واجب

٥- هو الماء الذي تغير لونه، أو طعمه أو ريحه بنجاسة، سواء أكان الماء قليلاً أم كثيراً .

(أ) الماء النجس (ب) الماء الطهور (ج) الأمطار

٦- التيامن: هو غسل اليد: .....

(أ) اليسرى قبل اليمنى (ب) اليمنى قبل اليسرى (ج) ثلاث مرات

٧- من الأحوال التي ينتقض فيها الوضوء:

(أ) النعاس (ب) النوم العميق (ج) أكل لحم الغنم

٨- قال تعالى ( وينزل عليكم من السماء ماء ليطهركم به ) الفائدة من الآية:

(أ) الماء أساس الحياة (ب) الماء سبب في إخراج الثمرات (ج) المطر ماء طهور

انتهت الأسئلة وأرجو للجميع التوفيق



## اختبار ..... - الفصل الدراسي / الأول - للعام الدراسي ١٤٤٠ / ١٤٤١ هـ

المادة	الحديث والسيرة	الصف :	الرابع	الفصل :	
اليوم	التاريخ	/ /	١٤٤٠ هـ	زمن الإجابة	ساعة ونصف
اسم الطالب	رقم الجلوس				

### تعليمات هامة للطالب:

- ١) ورقة الإجابة كاملة مسؤولية الطالب حتى ينتهي من الاختبار ويسلمها
- ٢) اقرأ السؤال كاملاً وحاول فهمه جيداً قبل الإجابة عليه
- ٣) حافظ على هدوء اللجنة واتبع تعليمات الملاحظين
- ٤) اكتب بالقلم الجاف الأزرق فقط
- ٥) اهتم بنظافة الورقة ولا تستخدم المزيل
- ٦) راجع إجاباتك جيداً قبل تسليم الورقة
- ٧) لا يحق للطالب استلام الورقة لإضافة إجابة أو تعديل بعد تسليمها

السؤال	الدرجة رقماً	الدرجة كتابةً	اسم المصحح	اسم المراجع
الأول				
الثاني				
الثالث				
الرابع				
الخامس				
السادس				
السابع				
الثامن				
المجموع			ملحوظة: يُكتب اسم المصحح والمراجع بخط يُقرأ (ليس توقيعاً)	

مجموع الدرجات رقماً	مجموع الدرجات كتابةً	اسم مُجمَع الدرجات	اسم مراجع جميع الدرجات
٣٠			



زمن الإجابة: ساعة ونصف

الصف: الرابع

المادة: الحديث والسيرة

أجب عن جميع الأسئلة التالية

السؤال الأول: اختر الإجابة الصحيحة مما يلي:

١٠

- ١- معنى السيد هو الذي:  
أ- يفوق قومه في النسب  
ب- يفوق قومه في المال  
ج- يفوق قومه في الخير
- ٢- أبو هريرة رضي الله عنه هو:  
أ- عبد الرحمن بن صخر  
ب- عثمان بن مظعون  
ج- علي بن أبي طالب
- ٣- أعظم معجزات النبي ﷺ:  
أ- الإسراء والمعراج  
ب- القرآن الكريم  
ج- التكلم في المهد
- ٤- من صفات البراء بن عازب (رضي الله عنهما):  
أ- حب العلم  
ب- حب الصيد  
ج- معتدل الطول
- ٥- زوج حفصة (رضي الله عنها) قبل النبي (ﷺ):  
أ- عثمان بن عفان  
ب- أبو بكر الصديق  
ج- خنيس بن حذافة
- ٦- بشرها النبي ﷺ ببيت في الجنة من قصب، لا صخب فيه ولا نصب:  
أ- عائشة رضي الله عنها  
ب- خديجة رضي الله عنها  
ج- حفصة رضي الله عنها
- ٧- معنى اسم أحمد:  
أ- الكثير الحمد لربه  
ب- الكثير الإحسان للناس  
ج- الذي يحمده الناس
- ٨- أول من آمن بالنبي ﷺ من النساء:  
أ- خولة بنت حكيم  
ب- عائشة رضي الله عنها  
ج- خديجة رضي الله عنها
- ٩- الاسم الصحيح للنبي ﷺ:  
أ- محمد بن عبد المطلب بن عبد الله  
ب- محمد بن عبد الله بن عبد المطلب  
ج- محمد بن أبي طالب بن قريش

- ١٠- كانت عالمة أمينة، حيث وضع المسلمون عندها المصحف الذي جمعه أبو بكر الصديق:  
أ- عائشة رضي الله عنها  
ب- حفصة رضي الله عنها  
ج- خديجة رضي الله عنها

٨

السؤال الثاني: أجب عما يأتي.

- ١- أكمل الحديث التالي: (عن أبي هريرة رضي الله عنه قال: قال رسول الله ﷺ أنا سيد ولد آدم.....)
- ٢- ما معنى ((أول شافعٍ وأول مشفعٍ)):  
أول شافعٍ:  
أول مُشَفَّعٍ:

٣- ما تركة النبي ﷺ؟

٤- لماذا إذا صلى النبي صلى الله عليه وسلم في بيته صلاة الليل وأراد السجود غمز عائشة رضي الله عنها؟

٢

**السؤال الثالث: أعد ترتيب الكلمات التالية بما يوافق نص حديث البراء بن عازب (رضي الله عنهما) في وصف النبي ﷺ:**

(ولا بالقصير، الناس، أحسن، وأحسنهم، وجهاً، خلقاً، ليس، كان رسول الله صلى الله عليه وسلم، بالطويل البائن)

١٠

**السؤال الرابع: ضع علامة (✓) أمام العبارة الصحيحة وعلامة (×) أمام العبارة الخاطئة:**

- ١- النبي الذي بشر برسول يأتي من بعده اسمه أحمد هو عيسى عليه السلام ( )
- ٢- من فضائل عائشة رضي الله عنها أنها ساعدت الرسول صلى الله عليه وسلم في الدعوة برأيها وجهدها ومالها ( )
- ٣- الذي حمل الرسول صلى الله عليه وسلم بعد ولادته ودخل به الكعبة هو: عمه أبو طالب ( )
- ٤- الخليل: من وصل إلى أعلى درجات المحبة ( )
- ٥- بُعث النبي صلى الله عليه وسلم في المدينة المنورة ثم انتقل إلى مكة ( )
- ٦- خديجة رضي الله عنها ثاني امرأة تزوجها الرسول صلى الله عليه وسلم ( )
- ٧- أراد البراء بن عازب المشاركة في غزوة بدر، فلم يسمح له النبي صلى الله عليه وسلم بسبب زوجته ( )
- ٨- عدد الأنبياء والرسل المذكورين في القرآن: خمسة وعشرون فقط. ( )
- ٩- كان رسول الله صلى الله عليه وسلم أزهد الناس في الدنيا، وكان زهده صلى الله عليه وسلم اختياريًا ( )
- ١٠- كان سنُّ خديجة رضي الله عنها عندما تزوجها النبي صلى الله عليه وسلم: تسع سنوات ( )

انتهت الأسئلة وأرجو للجميع التوفيق

## اختبار ..... - الفصل الدراسي / الأول - للعام الدراسي ١٤٤٠ / ١٤٤١ هـ

المادة	رياضيات	الصف :	الرابع	الفصل :	
اليوم	التاريخ	/ /	١٤٤٠ هـ	زمن الإجابة	ساعة ونصف
اسم الطالب	رقم الجلوس				

### تعليمات هامة للطالب:

- ١) ورقة الإجابة كاملة مسؤولية الطالب حتى ينتهي من الاختبار ويسلمها
- ٢) اقرأ السؤال كاملاً وحاول فهمه جيداً قبل الإجابة عليه
- ٣) حافظ على هدوء اللجنة واتبع تعليمات الملاحظين
- ٤) اكتب بالقلم الجاف الأزرق فقط
- ٥) اهتم بنظافة الورقة ولا تستخدم المزيل
- ٦) راجع إجاباتك جيداً قبل تسليم الورقة
- ٧) لا يحق للطالب استلام الورقة لإضافة إجابة أو تعديل بعد تسليمها

السؤال	الدرجة رقماً	الدرجة كتابةً	اسم المصحح	اسم المراجع
الأول				
الثاني				
الثالث				
الرابع				
الخامس				
السادس				
السابع				
الثامن				
المجموع			ملحوظة: يُكتب اسم المصحح والمراجع بخط يُقرأ (ليس توقيعاً)	

مجموع الدرجات رقماً	مجموع الدرجات كتابةً	اسم مُجمَع الدرجات	اسم مراجع جميع الدرجات
٣٠			

زمن الإجابة : ساعتان

الصف : الرابع الابتدائي

المادة: الرياضيات

أجب عن جميع الأسئلة التالية :  
السؤال الأول :

اختر الإجابة الصحيحة من بين الأقواس فيما يلي :-

١- أوجد ناتج  $12+18+10$  ذهنياً

- (أ) ٢٣ (ب) ٣٦ (ج) ٤٠ (د) ٣٠  
٢-  $60 \times 500 =$

- (أ) ٣٠٠ (ب) ٣٠٠٠ (ج) ٣٠٠٠٠ (د) ٣٠٠٠٠٠

٣- قرأ أحمد ٣٣ صفحة من الكتاب يوم الاثنين، و٥١ صفحة يوم الثلاثاء، فكم صفحة يزيد ما قرأه يوم الثلاثاء على ما قرأه يوم الاثنين من هذا الكتاب ؟

- (أ) ٢٣ (ب) ١٨ (ج) ١٧ (د) ٢٢

٤- ما العدد الذي يجعل الجملة العددية التالية صحيحة؟  $7+(34+11)=7+.....$

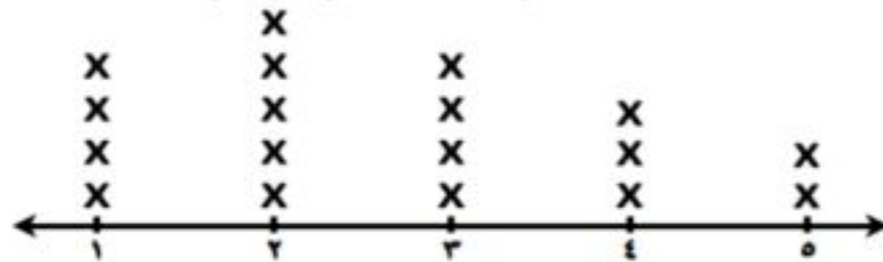
- (أ) ٧ (ب) ١١ (ج) ٣٤ (د) ٢٢

٥- كتبت مها خمسة أعداد على السبورة. أي مما يأتي يصف القاعدة التي كتبت بها الأعداد

( ٦ ، ٩ ، ١٢ ، ١٥ ، ١٨ )

- (أ) إضافة ٣ (ب) طرح ٣ (ج) إضافة ٢ (د) طرح ٢

عدد ساعات حل الواجبات المنزلية



- (أ) ٣ (ب) ٤ (ج) ٢ (د) ٥

٦- من الشكل المقابل: ما عدد الطلاب الذين قضوا ثلاث ساعات في حل واجباتهم المنزلية ؟

- (أ) ٣ (ب) ٤ (ج) ٢ (د) ٥

٧- اكتب العملية التي تجعل الجملة العددية صحيحة

$$48 = 30 \bigcirc 18$$

- (أ) - (ب) + (ج) ÷ (د) ×

٨- تقريب العدد ٢٧٦٤٩٣ إلى أقرب ألف هو .....

- (أ) ٢٧٦٥٠٠ (ب) ٢٧٦٤٠٠ (ج) ٢٧٠٠٠٠ (د) ٢٧٦٠٠٠

٩- احتمال ظهور الرقم ٣ عند إلقاء مكعب الأرقام مرة واحدة .

- (أ) ١ من ١ (ب) ١ (ج) ١ من ٦ (د) ١ من ٢

١٠- أوجد :  $215 + 789 = \dots\dots\dots$

- (أ) ٩٠٤ (ب) ١٠٠٤ (ج) ٩٢٤ (د) ١٠٢٤

تابع باقى الأسئلة بالصفحة التالية

السؤال الثاني :

( أ ) ضع علامة (√) أمام العبارة الصحيحة، وعلامة (×) أمام العبارة الخطأ فيما يلي: -

١- إذا كان مع خالد ١٠ أكياس جزر، في كل كيس ٣٠ جزرة، فيكون إجمالي الجزر معه ٣٠٠ جزرة ( )

٢- كتابة العدد  $٧٠٠٠٠٠ + ٣٠٠ + ٢٠ + ٩$  بالصيغة القياسية هو ٧٠٠٣٢٩ ( )٣- اسم الخاصية أو القاعدة المستخدمة في  $٤٠ = ٠ - ٤٠$  هي خاصية الإبدال ( )٤- إذا كانت قاعدة الدالة  $(٣ + \triangle)$  وكانت المدخلة  $\triangle = ٩$  فإن المخرجة  $\square = ١٠$  ( )٥- في إيجاد ناتج ضرب  $٣ \times ٢٩$  لم يتم استخدام إعادة التجميع ( )

(ب) أكمل مكان النقط:

١- المسألة  $١٢ - ٥ = ٣٨$  تمثل ..... عددية٢- ناتج طرح  $٢٨٨ - ٩٠٠ =$  .....

٣- العدد ثمانية عشر ألفاً ومئتان وسبعة بالصيغة القياسية هو .....

القاعدة :	
المخرجة (□)	المدخلة (△)
٢	١
٦	٣
١٠	٥
١٤	٧

٤- القاعدة في الجدول التالي هي .....

٥- مدرسة يتكون الصف الرابع فيها من ٤ فصول في كل فصل ٢٩ طالباً، يكون عدد طلاب الصف .....

## السؤال الثالث :

( أ ) أوجد ناتج الضرب ، مستعملاً الحقائق الأساسية والأنماط:

$$\dots\dots\dots = 7 \times 5 \quad (1)$$

$$\dots\dots\dots = 70 \times 5 \quad (2)$$

$$\dots\dots\dots = 700 \times 5 \quad (3)$$

$$\dots\dots\dots = 7000 \times 5 \quad (4)$$

$$\dots\dots\dots = 70000 \times 5 \quad (5)$$

$$\dots\dots\dots = 700000 \times 5 \quad (6)$$

( ب ) يتكوّن صندوقُ عصيرٍ من ١٠ طبقاتٍ ، في كل طبقةٍ منها ٦ مجموعاتٍ ، وفي كل مجموعةٍ منها ٨ علبٍ .  
ما عددُ علبِ العصيرِ في الصندوق ؟

.....

.....

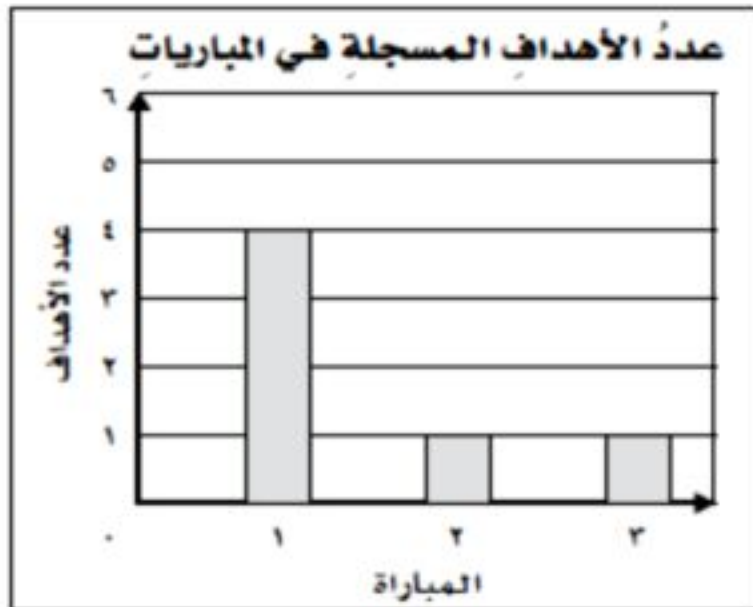
.....

.....

## السؤال الرابع :

( أ ) يبين التمثيلُ بالأعمدة المجاوزُ الأهداف التي سجلها فريقُ المدرسة في ٣ مبارياتٍ لكرة القدم .

( ١ ) كم يزيدُ عددُ الأهداف التي سجلها الفريقُ في المباراة الأولى عن عددها في المباراة الثانية؟



( ٢ ) مستعملاً التمثيلُ بالأعمدة في السؤال السابق ، ما المباراة التي سجل فيها الفريقُ عدداً من الأهداف يساوي ضعف مجموع عدد أهداف المباراتين الأخيرين؟

( ب ) ما العددُ الذي يقلُّ بمقدار ١٠٠٠٠ عن العدد ٦٧٣٥٥ ؟

.....

.....

.....

.....

(أ) أكمل الجدول التالي:

$6 \times \Delta$			
١٤٥	٢٨	٣٦	المُدخلة $(\Delta)$
			المُخرجة $(\square)$

(ب) أوجد ناتج الضرب

(١)  $2 \times 33 = \dots\dots\dots$

(٢)  $4 \times 21 = \dots\dots\dots$

السؤال السادس:

(أ) يمشي محمود مدة ١٥ دقيقة يومياً، فكم دقيقة يمشي في ٦ أيام؟

.....

.....

.....

(ب) رتب الأعداد الآتية تصاعدياً:

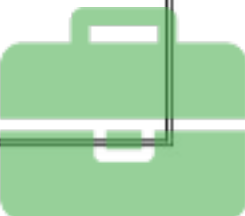
٦٨٦٩٨ ، ٩٧٤٩٤ ، ٥٧٨٦٨ ، ١٨٩٣٠ ، ٦٣٦٧٧

.....

.....

.....

انتهت الأسئلة وأرجو للجميع



## اختبار ..... - الفصل الدراسي / الأول - للعام الدراسي ١٤٤٠ / ١٤٤١ هـ

المادة	لغتي	الصف :	الرابع	الفصل :	
اليوم	التاريخ	/ /	١٤٤٠ هـ	زمن الإجابة	ساعة ونصف
اسم الطالب	رقم الجلوس				

### تعليمات هامة للطالب:

- ١) ورقة الإجابة كاملة مسؤولية الطالب حتى ينتهي من الاختبار ويسلمها
- ٢) اقرأ السؤال كاملاً وحاول فهمه جيداً قبل الإجابة عليه
- ٣) حافظ على هدوء اللجنة واتبع تعليمات الملاحظين
- ٤) اكتب بالقلم الجاف الأزرق فقط
- ٥) اهتم بنظافة الورقة ولا تستخدم المزيل
- ٦) راجع إجاباتك جيداً قبل تسليم الورقة
- ٧) لا يحق للطالب استلام الورقة لإضافة إجابة أو تعديل بعد تسليمها

السؤال	الدرجة رقماً	الدرجة كتابةً	اسم المصحح	اسم المراجع
الأول				
الثاني				
الثالث				
الرابع				
الخامس				
السادس				
السابع				
الثامن				
المجموع			ملحوظة: يُكتب اسم المصحح والمراجع بخط يُقرأ (ليس توقيعاً)	

مجموع الدرجات رقماً	مجموع الدرجات كتابةً	اسم مُجمَع الدرجات	اسم مراجع جميع الدرجات
٣٠			



المادة: لغتي الجميلة

الصف: الرابع

زمن الإجابة: ساعة ونصف

أجب عن جميع الأسئلة التالية

السؤال الأول: فهم المسموع وتحليله وتذوقه ونقده:

أ- اختر الإجابة الصحيحة مما يأتي.

١- عندما تريد الذبابة أن تبعد ما التصق بجسمها فإنها:

أ- تطير سريعا. ب- تقع على الأرض. ج- تحك جسمها. د- تحرك جناحها.

٢- يكون تكاثر الذباب في فصل:

أ- الصيف. ب- الخريف. ج- الشتاء. د- الربيع.

٣- المقصود بناقلة الأمراض في النص:

أ- البعوض. ب- الجراد. ج- الذباب. د- النمل.

٤- مرض تسببه ناقلة الأمراض ولم يذكر في النص:

أ- السل. ب- الكوليرا. ج- التيفوئيد. د- النزلة المعوية.

ب- صل بين الكلمة والمعنى الذي يناسبها:

يَشْمَزُّ

ينفِرُ وَيَكْرَهُ

دَنَتْ

انتقال الداء من المريض إلى السليم

تَحَاكُّ

اقتربت

العدوى

تَدُلُّكُ وَتُحَرِّكُ

السؤال الثاني: فهم المقروء وتحليله وتذوقه ونقده:

- اقرأ الفقرة التالية ثم أجب:

"انطلق الجد مشعل صباحا مع حفيديه فواز ونورة إلى إحدى الضواحي المجاورة لقضاء يوم جميل بعيدا عن أجواء المدن. كان السفر بالسيارة تجربة جديدة لفواز ونورة، لذلك حرص الجد على أن تكون مريحة ومبهجة لهما".

أ- علامة ( ✓ ) أمام العبارة الصحيحة وعلامة ( × ) أمام العبارة الخاطئة

- ١- انطلق الجد مع حفيديه إلى الضاحية مساء. ( )  
 ٢- دهش فواز ونورة بمنظر الحقول الممتدة. ( )  
 ٣- لم يعتد فواز ونورة السفر بالسيارة. ( )

ب- أكمل الفراغات التالية.

- ١- معنى (مبهجة): .....
- ٢- ضد (انطلق): .....
- ٣- مفرد (أجواء): .....

السؤال الثالث: الرسم الإملائي: اكتب ما يملئ عليك.

٤

السؤال الرابع: الرسم الكتابي (الخط).

- اكتب ما يلي بخط النسخ مرتين.

اجعلْ غِذاءَكَ دِواءَكَ

السؤال الخامس: الصنف اللغوي.

- املأ الفراغات في الجدول التالي.

_____
٤

الماضي	المضارع	الأمر
وقفَ		
	تَشَاهِدُ	

السؤال السادس: الأسلوب اللغوي: أجب كما هو مطلوب.

١- اطلب من والدك المساعدة في البحث عن معلومة.

_____
٤

٢- اطلب من أخيك عدم تأخير الصلاة عن وقتها.

٣- حول الجملة المثبتة التالية إلى منفية: (غابت الشمس).

٤- حول الجملة المنفية التالية إلى مثبتة: (ليست الرياح قوية).

السؤال السابع: الوظيفة النحوية.

- حدد الفعل والفاعل في الجملتين الآتيتين.

_____
٤

الجملة	الفعل	الفاعل
وقف مهند أمام أحد معالم مدينته		
يفرح الناس بالعيد		

انتهت الأسئلة وأرجو للجميع التوفيق



## اختبار ..... - الفصل الدراسي / الأول - للعام الدراسي ١٤٤٠ / ١٤٤١ هـ

المادة	علوم	الصف : الرابع	الفصل :	
اليوم	التاريخ	/ / ١٤٤٠ هـ	زمن الإجابة	ساعة ونصف
اسم الطالب	رقم الجلوس			

### تعليمات هامة للطالب:

- ١) ورقة الإجابة كاملة مسؤولية الطالب حتى ينتهي من الاختبار ويسلمها
- ٢) اقرأ السؤال كاملاً وحاول فهمه جيداً قبل الإجابة عليه
- ٣) حافظ على هدوء اللجنة واتبع تعليمات الملاحظين
- ٤) اكتب بالقلم الجاف الأزرق فقط
- ٥) اهتم بنظافة الورقة ولا تستخدم المزيل
- ٦) راجع إجاباتك جيداً قبل تسليم الورقة
- ٧) لا يحق للطالب استلام الورقة لإضافة إجابة أو تعديل بعد تسليمها

السؤال	الدرجة رقماً	الدرجة كتابةً	اسم المصحح	اسم المراجع
الأول				
الثاني				
الثالث				
الرابع				
الخامس				
السادس				
السابع				
الثامن				
المجموع			ملحوظة: يُكتب اسم المصحح والمراجع بخط يُقرأ (ليس توقيعاً)	

مجموع الدرجات رقماً	مجموع الدرجات كتابةً	اسم مُجمَع الدرجات	اسم مراجع جميع الدرجات
٣٠			

زمن الإجابة : ساعة ونصف

الصف : الرابع الابتدائي

المادة: العلوم

أجب عن جميع الأسئلة التالية:

السؤال الأول:

اختر الإجابة الصحيحة:

(١) وحدة بناء أجسام جميع المخلوقات الحيّة هي .....

أ- النسيج      ب- العضو      ج- الجهاز      د- الخلية

(٢) تختلف الخلية النباتية عن الخلية الحيوانية في وجود .....

أ- غشاء الخلية      ب- البلاستيدات الخضراء      ج- السيتوبلازم      د- النواة

(٣) مجموعة الأنسجة التي تعمل معاً لأداء وظيفة محددة هي .....

أ- العضو      ب- الجهاز      ج- جسم الكائن الحي      د- الخلية

(٤) أكبر مجموعة تصنّف إليها المخلوقات الحية هي .....

أ- المملكة      ب- الشعبة      ج- الطائفة      د- الرتبة

(٥) ..... من الحيوانات اللافقارية.

أ- النسر      ب- السمك      ج- الرّوبيان      د- الثعبان

(٦) جميع الطيور والثدييات .....

أ- لها عمود فقاري      ب- متغيرة درجة الحرارة      ج- تبيض      د- من اللافقاريات

(٧) يساعد الجهاز ..... علي نقل الأكسجين إلى الدّم.

أ- التنفسي      ب- الهضمي      ج- العصبي      د- الإخراجي

(٨) المخلوق الذي يصنع غذاءه بنفسه .....

أ- القوق      ب- السمك الصغير      ج- المالك الحزين      د- الطحالب

(٩) ..... هي استجابة الحيوان للتغير الحادث في بيئته .

أ- الانقراض      ب- المواءمة      ج- التلوث      د- المواطن

(١٠) تتشارك سلسلتان غذائيتان أو أكثر لتكوين .....

أ- النظام البيئي      ب- الشبكة الغذائية      ج- الجماعة اللاحيوية      د- المواطن

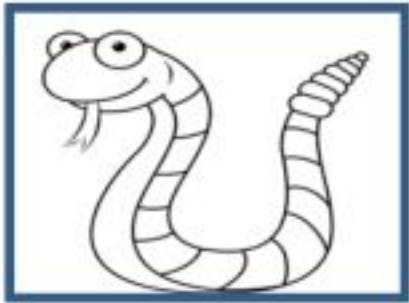
## السؤال الثاني:

(أ) ضع علامة (√) أمام العبارة الصحيحة وعلامة (x) أمام العبارة الخطأ:

١٠

- ( ) (١) جدار الخلية تركيب صلب يدعم ويحمي الخلية النباتية.
- ( ) (٢) النواة هي تركيب يتحكم في جميع أنشطة الخلية.
- ( ) (٣) يصنف الحبار والأخطبوط من "شوكيات الجلد".
- ( ) (٤) الأسماك والبرمائيات تعد من الحيوانات المتغيرة درجة الحرارة.
- ( ) (٥) الخفاش من الثدييات رغم أنه يطير.
- ( ) (٦) الجهاز العصبي يدعم الجسم ويحمي الأعضاء الداخلية.
- ( ) (٧) قد يكون النظام البيئي صغيراً جداً كجذع شجرة.
- ( ) (٨) التنافس هو صراع بين المخلوقات الحية على الطعام والماء.

(ب) رتب أرقام الكائنات الحية التالية (من ١ إلى ٤) لتحصل على سلسلة غذائية:



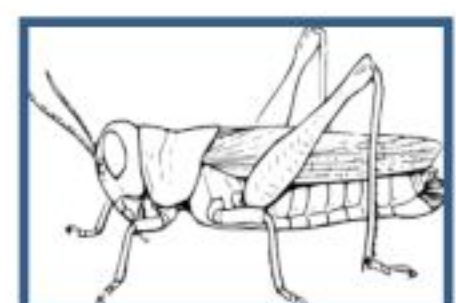
.....



.....



.....



.....

السؤال الثالث:

10
----

أ) أكمل العبارات باستخدام الكلمات التالية:

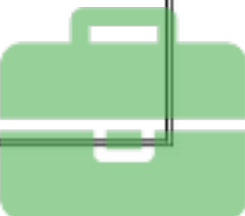
{ المحلات - التلوث - القلب - الجماعة الحيوية - هرم الطاقة - الانقراض }

- ١- ..... مخطط يوضح كيف تنتقل الطاقة في النظام البيئي.
- ٢- ..... هو إضافة أشياء ضارة الى الماء أو الهواء أو التربة.
- ٣- تسمى المخلوقات التي تقوم بتحليل المواد الميتة للحصول على الطاقة ب.....
- ٤- أفراد النوع الواحد التي تعيش في نظام بيئي تسمى ..... مثل جماعة الضفادع.
- ٥- ..... هو العضو الرئيس في الجهاز الدوراني .
- ٦- ..... هو اختفاء أو عدم وجود كل أفراد النوع الواحد من الكائنات الحية.

ب) أعطِ مثالاً لكلٍ من:

- ١- كائن محلل مثل .....
- ٢- كائن مُنتج مثل .....
- ٣- المفصليات مثل .....
- ٤- جهاز حيوي مثل .....

انتهت الأسئلة وأرجو للجميع التوفيق



## اختبار ..... - الفصل الدراسي / الأول - للعام الدراسي ١٤٤٠ / ١٤٤١ هـ

المادة	الدراسات الاجتماعية والوطنية	الصف : الرابع	الفصل :	
اليوم	التاريخ	١٤٤٠ / / هـ	زمن الإجابة	ساعة ونصف
اسم الطالب	رقم الجلوس			

### تعليمات هامة للطالب:

- ١) ورقة الإجابة كاملة مسؤولية الطالب حتى ينتهي من الاختبار ويسلمها
- ٢) اقرأ السؤال كاملاً وحاول فهمه جيداً قبل الإجابة عليه
- ٣) حافظ على هدوء اللجنة واتبع تعليمات الملاحظين
- ٤) اكتب بالقلم الجاف الأزرق فقط
- ٥) اهتم بنظافة الورقة ولا تستخدم المزيل
- ٦) راجع إجاباتك جيداً قبل تسليم الورقة
- ٧) لا يحق للطالب استلام الورقة لإضافة إجابة أو تعديل بعد تسليمها

السؤال	الدرجة رقماً	الدرجة كتابةً	اسم المصحح	اسم المراجع
الأول				
الثاني				
الثالث				
الرابع				
الخامس				
السادس				
السابع				
الثامن				
المجموع			ملحوظة: يُكتب اسم المصحح والمراجع بخط يُقرأ (ليس توقيعاً)	

مجموع الدرجات رقماً	مجموع الدرجات كتابةً	اسم مُجمَع الدرجات	اسم مراجع جميع الدرجات
٣٠			



زمن الإجابة: ساعة ونصف

الصف: الرابع

المادة: الدراسات الاجتماعية

أجب عن جميع الأسئلة التالية

السؤال الأول: ضع علامة (✓) أمام العبارة الصحيحة وعلامة (×) أمام العبارة الخاطئة:

٥

- ١- البيئة هي المكان الذي يعيش فيه الإنسان فيتأثر به ويؤثر فيه. ( )
- ٢- أتعلم من دراسة الجغرافيا: أين هو- ما هو. ( )
- ٣- الجغرافيا هي: كل ما يتعلق بالكرة الأرضية وتكوينها. ( )
- ٤- الحركة فرع من فروع الدراسات الاجتماعية. ( )
- ٥- من الموارد الطبيعية: الشاحنة. ( )

السؤال الثاني: أكمل الجمل بالكلمة المناسبة مما يلي:

( ليس دولة واحدة - مصادر أولية - شمال - الدليل - قلب - تحسن بينتنا )

٥

- ١- من الأدلة التي يبحث عنها المؤرخ.....
- ٢- وطني قبل التوحيد .....
- ٣- يبحث المؤرخ عن .....
- ٤- يقع وطني المملكة العربية السعودية في ..... العالم.
- ٥- نحافظ على الحياة الفطرية من أجل .....

السؤال الثالث: أكمل الفراغات التالية:

٥

- ١- أستفيد من الدراسات الاجتماعية للتعرف على.....
- ٢- عند سماعي للإشاعة فإنني أتجنب .....
- ٣- التاريخ هو دراسة .....
- ٤- الجغرافيا نوعان: جغرافيا ..... و.....

السؤال الرابع: أضع أمام العمود (ب) الرقم الذي يناسبه من العمود (أ)

٤

ب		أ	
النخلة		من الأشياء التي ليست من تأثير الإنسان	١
ترك الإسراف في الإنفاق		من الموارد الطبيعية	٢
الصحراء		الشخص الذي يشتري السلع ويستفيد منها	٣
المستهلك		الترشيد	٤

السؤال الخامس: عرّف ما يلي:

١- الدراسات الاجتماعية:

٢- الإشاعة:

٣- الموارد:

السؤال السادس: اذكر اثنين مما يلي:

أ- طرق تكيف الإنسان مع البيئة:

١- .....  
٢- .....

ب- نماذج من أنواع الطاقة:

١- .....  
٢- .....السؤال السابع أجب عن السؤالين التاليين:

أ- لماذا نستعمل الخرائط؟

١- .....  
٢- .....

ب- اذكر فوائد الحركة في الجغرافيا.

١- .....  
٢- .....

انتهت الأسئلة وأرجو للجميع التوفيق